

EXCEPTIONNEL ET RARE PROJET DE 474M2 SURFACE PLANCHER A BEAUSOLEIL

Vente

1 690 000 €

Type de produit Terrain	Nb. pièces	Ville Beausoleil	Pays France
Superficie habitable 1 398 m²	Superficie terrain 1 398 m²	Ref. PPMIV01761	

EXCEPTIONNEL ET RARE PROJET DE 474M2 SURFACE PLANCHER A BEAUSOLEIL AVEC VUE MER PANORAMIQUE EXCEPTIONNEL - En exclusivité, à un peu plus de cinq minutes de Monaco, dans le quartier du Chemin des Révoires, terrain très rare, de 1398m², pour une surface plancher constructible de 474m²,offrant une vue panoramique sur la mer Méditerranée et à la Principauté.

Situation Géographique Le terrain est idéalement situé à seulement quelques minutes de la Principauté de Monaco, accessible en environ 5 à 7 minutes en voiture. Cette proximité permet de bénéficier de l'effervescence et des services haut de gamme de Monaco tout en offrant un cadre de vie paisible et exclusif.

Superficie et Constructibilité Le terrain dispose de 1.398 m², et le PERMIS ACCORDE ET PURGE DE TOUT RECOURS, permet la construction d'une villa moderne de luxe de 474 m² de plancher projeté, sur deux niveaux d'habitation, et un sous-sol. Elle peut accueillir quatre chambres en suite, dont une chambre de maître en rez de jardin. Cet espace offre une grande flexibilité pour concevoir une résidence luxueuse avec des espaces de vie spacieux et lumineux, incluant, potentiellement, des espaces de loisirs (salle de jeux), une salle de sport et des espaces de détente (cinéma, spa). À l'extérieur, la propriété bénéficie, d'un jardin complanté et d'une piscine de 3,60 m par 12,20 m soit 44 m².

Vue et Environnement Le terrain offre une vue panoramique exceptionnelle sur la mer Méditerranée et la



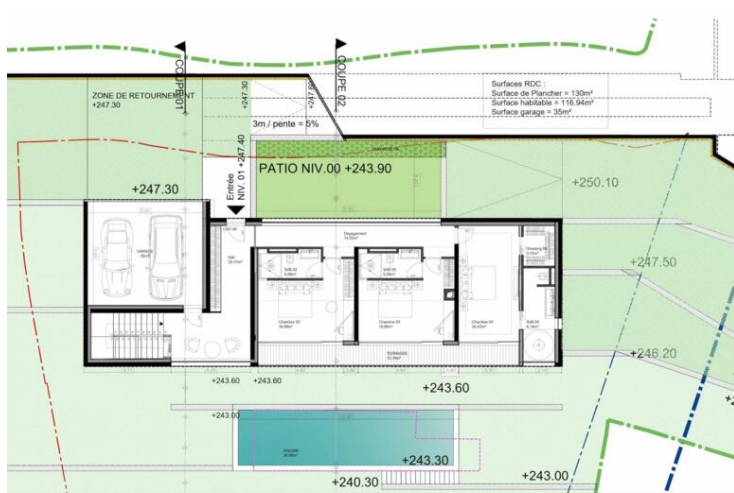
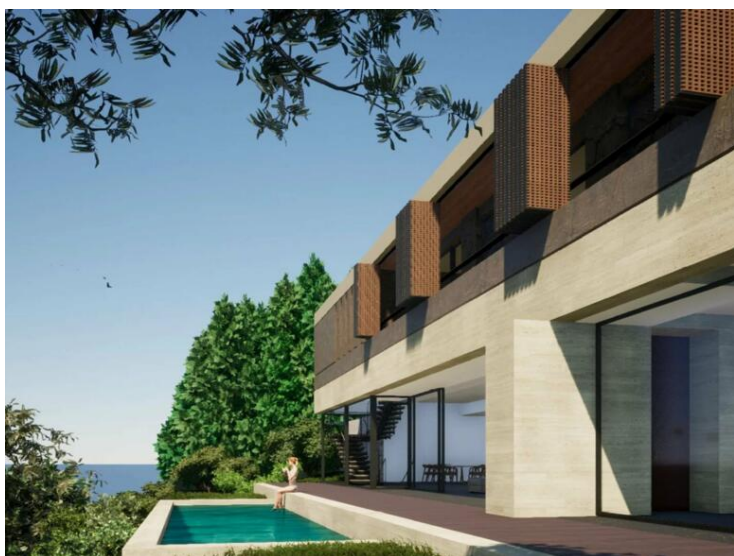
Principauté de Monaco. L'orientation SUD du terrain permet de profiter de magnifiques levers de soleil et d'une luminosité naturelle optimale tout au long de la journée. Le panorama s'étend sur les eaux azurées de la Méditerranée et les bâtiments emblématiques de Monaco, offrant un cadre visuel à couper le souffle.

Accessibilité et Commodités La proximité de Monaco garantit un accès rapide aux commodités de luxe, incluant des restaurants étoilés, des boutiques de haute couture, des centres de bien-être et des installations sportives de classe mondiale. Les écoles internationales, les centres médicaux et les services financiers de Monaco sont également facilement accessibles.

Environnement Naturel Le terrain se situe au-dessus d'une zone Espace Boisé Classé, sans aucun vis-à-vis et au grand calme.

Conclusion Ce terrain constructible est une perle rare pour ceux qui recherchent une combinaison de luxe, de tranquillité et de proximité avec Monaco. Il représente une opportunité exceptionnelle de réaliser une villa moderne et prestigieuse dans un cadre unique, offrant une vue imprenable sur la Méditerranée et la Principauté de Monaco.



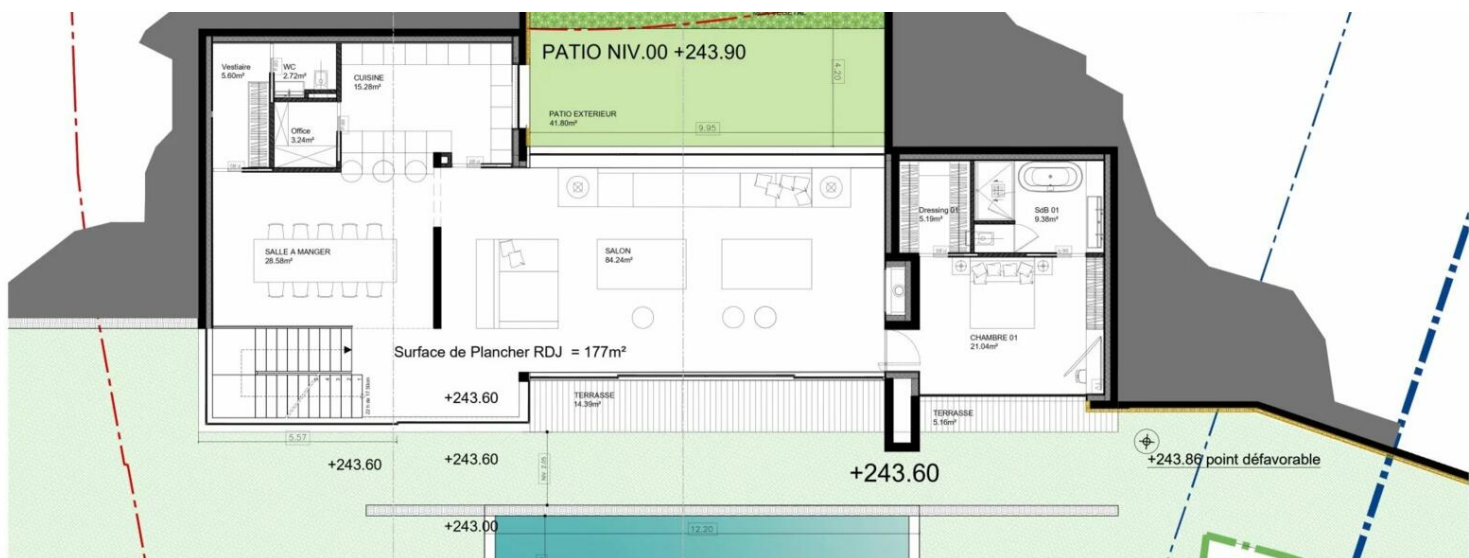


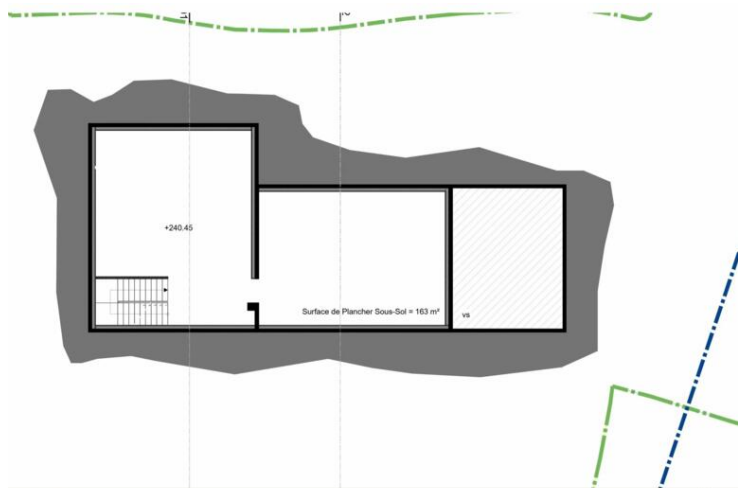
GUILHEM & CARBONE
Architecture

VILLA B
Parcelle AK 4.6
Chemin de Grima - 06240 BEAUSOULEL

PLAN NIVEAU 01 / ETAGE VILLA - ACCES

APB 06
Echelle: 1/100
Date: 20/03/2021





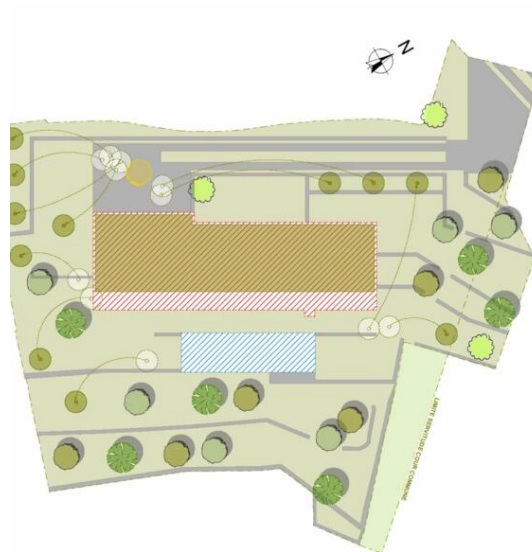
GUILHEM & CARBONE
Architectes

VILLA B
Parcelle AK 4 & 6
Chemin de l'Estim - 96240 BEAUSOLEIL

PLAN NIVEAU -1 / SOUS-SOL TECHNIQUE

APS **06**

Échelle: 1/100
Date: 20/03/2021



PARCELLE - AK 4 & 6 : **PROJET :**

Plani-métrage (P.L.M.) :
 - Emprise au sol totale : 272m²
 - Surface bâties : 272m²
 - Surface de plancher total : 272m²
 - Surface de plancher béton : 272m²
 - Surface garage : 0m²

Surface cadastrale : 1.047 m²
 Surface cadastrale (E=1:1000) : 1.047 m²

SURFACE DU TERRAIN :
 - SURFACE AU SOL VILLA : 272m²
 - SURFACE AU SOL PISCINE : 0m²
 - SURFACE AU SOL TOTAL : 272m²
 - SURFACE ETANCHES : 0m²
 - SURFACE ESPACES VERTS : 0m²
 - SURFACES CONSTRUCTIBLES VEGETALISEES (100% au sol) : 0m²
SURFACE VERT TOTALE : 0m²

PLAN D'EXPLOITATION ARBUSTIVE :

PARCELLE - AK 4 & 6 : **PROJET :**

Plani-métrage (P.L.M.) :
 - Nombre d'arbres : 28 arbres

1 arbre (100% au sol) = 28 arbres

-  Arbres à conserver : 18 unités (0)
-  Arbres à abattre : 1 unité (0)
-  Arbres à transplanter : 11 unités (0)
-  Arbres à planter : 3 unités (0)

Totale Arbres : 32 unités

