



## Appartement neuf de 4 pièces en Rez de jardin avec vue mer panor

Vente

Exclusivité

1 210 200 €

Type de produit <b>Appartement</b>	Nb. pièces <b>4 pièces</b>	Ville <b>Beausoleil</b>	Pays <b>France</b>
Superficie habitable <b>87,41 m<sup>2</sup></b>	Superficie terrasse <b>16,65 m<sup>2</sup></b>	Superficie terrain <b>109,01 m<sup>2</sup></b>	Superficie jardin <b>109,01 m<sup>2</sup></b>
Superficie totale <b>104,06 m<sup>2</sup></b>	Chambres <b>3</b>	Etat <b>Neuf</b>	Ref. <b>9612B</b>

Appartement neuf de 4 pièces en Rez de jardin avec vue mer panoramique à Beausoleil Authentique et exubérante, mer ou montagne, la Côte d'Azur n'en finira pas de surprendre par son charme et ses paysages. C'est à Beausoleil que se trouve cette nouvelle adresse méditerranéenne, dans un cadre arboré pour les amoureux d'un art de vivre unique. Entourée de végétation et le Parc Grima comme voisin, l'adresse bénéficie d'un emplacement stratégique : proche du centre-ville de Beausoleil, à quelques minutes de Monaco, à 30 minutes en voiture de l'aéroport de Nice. Au cœur d'un jardin arboré, cette réalisation à l'architecture sobre fait la part belle aux larges ouvertures, une promesse de lumière et de vues dégagées jusqu'à la mer. 8 appartements d'exception, du studio au 5 pièces, aux volumes généreux et prestations d'exception. Un espace SPA et bien-être sera accessible aux résidents. Vendu avec 2 parkings et 1 cave. Frais de notaire réduits.

Prestations DES INTÉRIEURS SOIGNÉS • Chape isophonique • Parquet contrecollé dans les séjours et les chambres • Climatisation réversible gainable • Carrelage au sol et faïence toute hauteur au pourtour des baignoires et des douches • Meuble vasque surmonté d'un miroir éclairé dans les salles de bains et salles d'eau • Sèche-serviette et pare-douche • Placards aménagés Menuiseries extérieures en aluminium laqué •

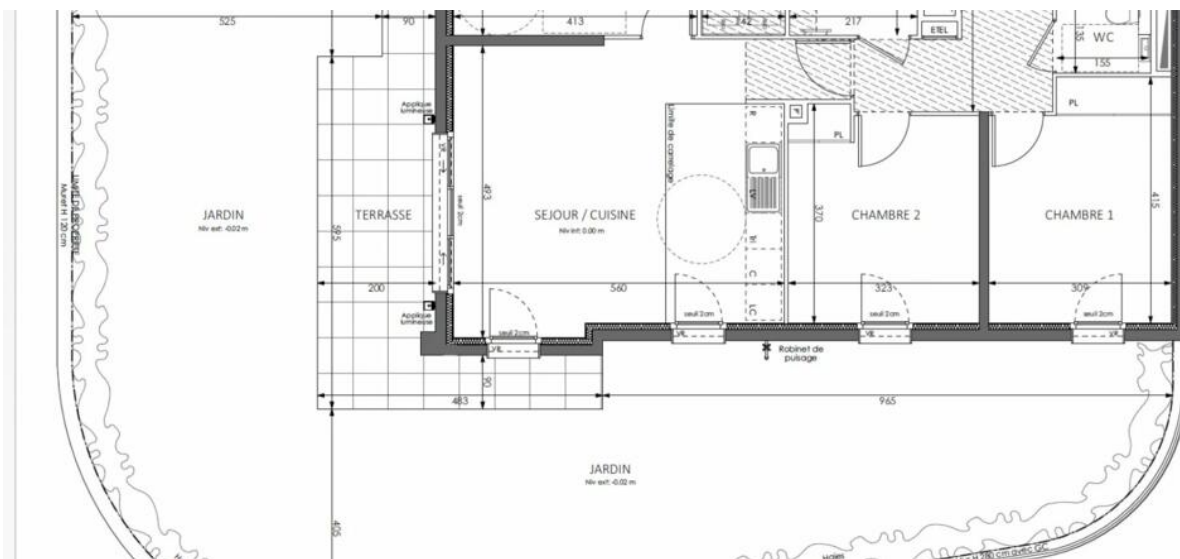




Volets roulants motorisés • Garde-corps ferronnés ou vitrés selon orientation • Pré-équipement domotique  
DES ÉQUIPEMENTS PRATIQUES • Hall et paliers d'étages décorés par un architecte d'intérieur • Parkings  
sécurisés en toiture • Local à vélos • Possibilité de cave en rez-de-jardin • Espace bien-être avec équipements  
de fitness, spa, hammam et sauna UNE SÉCURITÉ RENFORCÉE • Portes palières munies d'une serrure A2P\*\* •  
Vidéophone et contrôle d'accès par Vigik®







**APPARTEMENT DE 4 PIECES**  
n° 01 au Rez-de-Jardin

ENTREE	9,81 m <sup>2</sup>
SEJOUR / CUISINE	26,20 m <sup>2</sup>
CHAMBRE MASTER	11,69 m <sup>2</sup>
CHAMBRE 1	12,07 m <sup>2</sup>
CHAMBRE 2	11,38 m <sup>2</sup>
SALLE DE BAIN	5,74 m <sup>2</sup>
SALLE D'EAU	3,70 m <sup>2</sup>
WC	2,01 m <sup>2</sup>
BUANDERIE	2,81 m <sup>2</sup>
<b>SURFACE TOTALE HABITABLE</b>	<b>87,41 m<sup>2</sup></b>
JARDIN	109,01 m <sup>2</sup>
TERRASSE	16,65 m <sup>2</sup>
<b>SURFACE TOTALE HABITABLE ET ANNEXE</b>	<b>213,07 m<sup>2</sup></b>

**LEGENDE 1/2**

	trappe d'accès enterrée VMC		sèche-serveille
	VR		ballon d'eau chaude
	VC		armoire
	GC		lave vaisselle
	SF		lave linge
	ETEL		cuisson
	esp. tech. élec. du logt.		

