



PARC SAINT ROMAN - 3 PIECES AVEC UNE TERRASSE DE 28 MQ

Vente
Exclusivité
4 900 000 €

| | |
|---|--|
| Type de produit Appartement | Nb. pièces 3 pièces |
| Immeuble Parc Saint Roman | Quartier La Rousse - Saint Roman |
| Superficie habitable 87 m² | Superficie terrasse 28 m² |
| Superficie totale 115 m² | Chambres 2 |
| Salles de bains 2 | Parking 1 |
| Cave 1 | Etage 6 |
| Charges annuelles 6 360 € | Etat Bon état |
| Date de libération Sous peu | Ref. Parc St Roman - 3p |

Exposition Sud/Ouest/Nord, vue mer partielle, résidence de luxe, avec piscine, sauna, salle de sport, quartier résidentiel, marché immobilier dynamique, accès faciles au Larvotto, Roquebrune-Cap-Martin et au Monte-Carlo Country Club

Confortable appartement de trois pièces d'environ 115 m² situé dans le quartier prisé de La Rousse, au sein du prestigieux complexe du Parc Saint Roman, conçu dans les années 80 par l'architecte Luigi Caccia Dominioni.



Ce bien d'exception bénéficie d'un service de conciergerie 24h/24 et de nombreuses commodités, telles qu'une grande piscine entourée de palmiers, un solarium, un snack-bar, un sauna, une salle de fitness, une bibliothèque, une aire de jeux pour enfants, un espace pour les chiens et même un service de lavage de voiture.

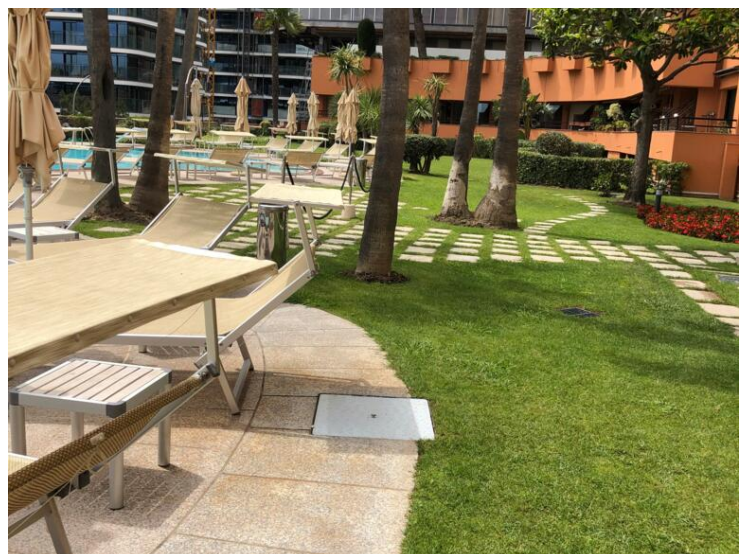
Avec une surface habitable de 87 m² et une terrasse de 28 m², cet appartement d'environ 115 m² au total, situé au 6ème étage du bâtiment « Les Terrasses », bénéficie d'une triple exposition. Il se compose d'une entrée, d'un spacieux séjour avec deux grandes baies vitrées à ouverture coulissante donnant sur une agréable terrasse avec aperçu sur la mer, d'une cuisine séparée avec accès à la terrasse, de deux chambres dont une avec balcon, d'une salle de bains complète et de toilettes pour les invités. Très calme et lumineux.

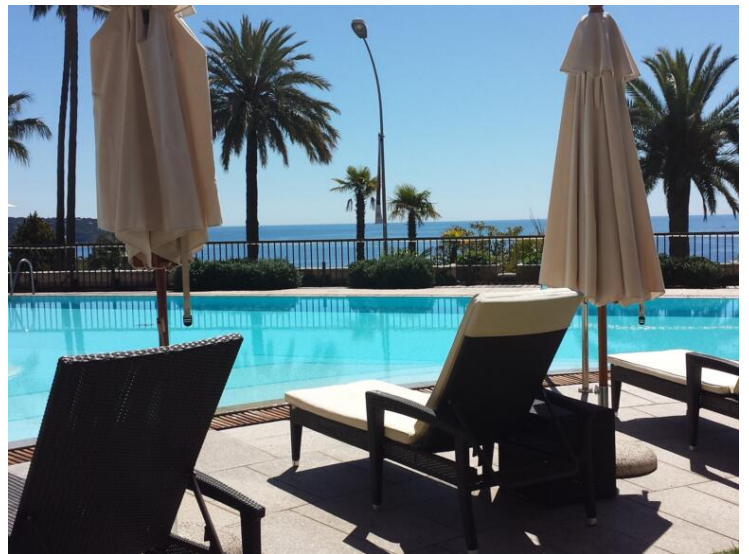
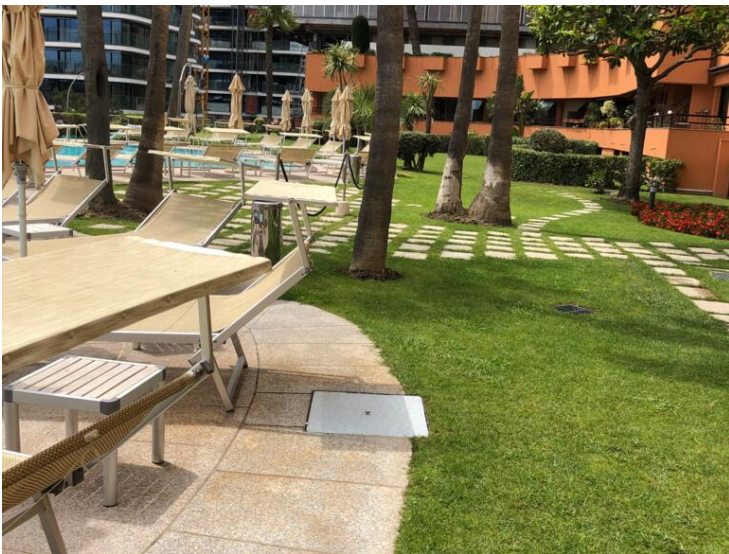
Il inclut également une cave et un parking couvert.

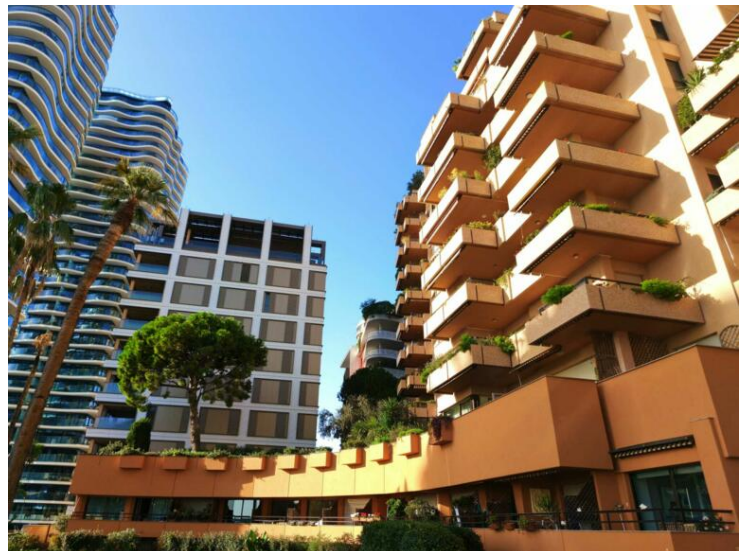
Grâce à sa variété de commodités et de restaurants gastronomiques, ainsi qu'à sa proximité avec le Monte-Carlo Country Club, Monte-Carlo et Larvotto, le complexe du Parc Saint Roman est très recherché par les investisseurs et les familles, offrant ainsi un cadre de vie idéal en Principauté.













Plan 3P – Parc Saint Roman

