

CAROLI REAL ESTATE
GROUPE CAROLI

Caroli Real Estate

27, boulevard d'Italie
98000 Monaco

Tél : +377 93 25 51 22

Fax : +377 92 16 17 00

commercial.carolirealestate@groupecaroli.mc

www.caroli-realestate.com



Splendide appartement en étage élevé

Vente

Prix sur demande

Type de produit Appartement	Nb. pièces 6
Immeuble Tour Odéon	Quartier La Rousse - Saint Roman
Superficie habitable 450 m²	Superficie terrasse 150 m²
Superficie totale 600 m²	Chambres 4
Parkings 4	Cave 1
Etat Prestations luxueuses	Meublé Oui
Ref. D0008	

Vendu rénové et meublé, unique appartement disposant de prestations exceptionnelles

Nous vous présentons au sein de la très belle Tour Odéon, ce magnifique appartement de Maître comprenant un très bel hall d'entrée donnant sur un double séjour avec vue imprenable sur la grande bleue. Une cuisine moderne et totalement équipée avec un terrasse vue sur les montagnes.

Quatre chambres en suite avec salle de bain et dressing de grandes qualités.
La grande terrasse en façade offre une vue exceptionnelle sur la mer.

Il y a quatre emplacements de parking et une cave pour finaliser le confort de cet appartement.



MonteCarlo-RealEstate.com

Page
1/2

Ref. : D0008

Ce document ne fait partie d'aucune offre ou contrat. Toutes mesures, surfaces et distances sont approximatives. Le descriptif et les plans ne sont donnés qu'à titre indicatif et leur exactitude n'est pas garantie. Les photographies ne montrent que certaines parties de la propriété. L'offre est valable sauf en cas de vente, retrait de vente, changement de prix ou d'autres conditions, sans préalable.



CAROLI REAL ESTATE
GROUPE CAROLI

Caroli Real Estate

Tél : +377 93 25 51 22

Fax : +377 92 16 17 00

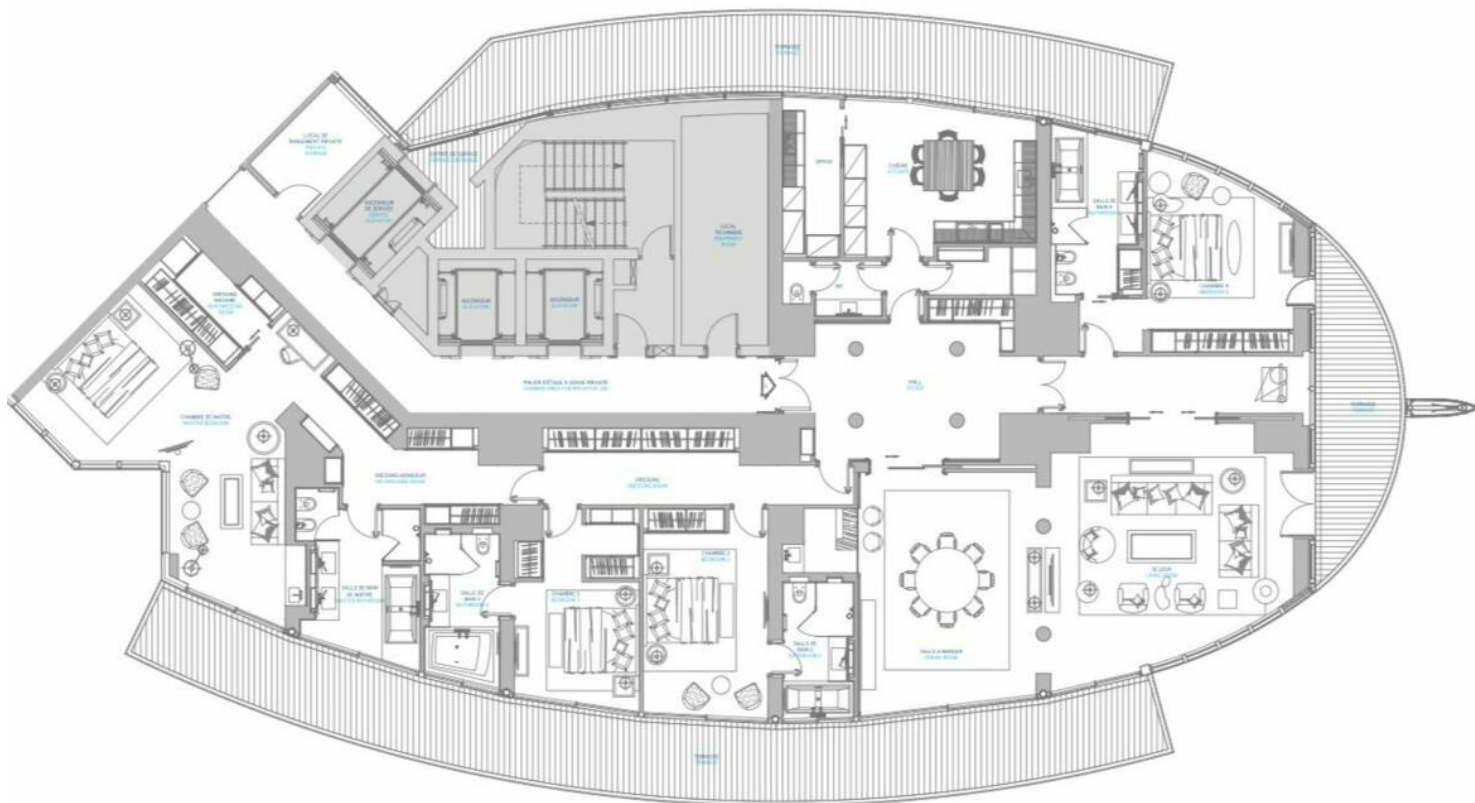
commercial.carolirealestate@groupecaroli.mc

www.caroli-realestate.com

La Tour Odéon offre des prestations luxueuses digne d'un hôtel 5 étoiles : un service de conciergerie 24/24 et 7/7, Spa, Fitness, Pressing, navette...



DN



MonteCarlo-RealEstate.com

Page
2/2

Ref. : D0008

Ce document ne fait partie d'aucune offre ou contrat. Toutes mesures, surfaces et distances sont approximatives. Le descriptif et les plans ne sont donnés qu'à titre indicatif et leur exactitude n'est pas garantie. Les photographies ne montrent que certaines parties de la propriété. L'offre est valable sauf en cas de vente, retrait de vente, changement de prix ou d'autres conditions, sans préalable.