



Le Balmoral - Appartement en duplex de 5 pièces

Location

110 000 € / mois

| | |
|--|--|
| Type de produit Appartement | Nb. pièces 5 pièces |
| Immeuble Le Balmoral | Quartier Carré d'Or |
| Superficie habitable 346 m² | Superficie terrasse 49 m² |
| Superficie totale 395 m² | Chambres 3 |
| Salles de bains 3 | Parkings 3 |
| Cave 1 | Etage 1er/2 |
| Etat Prestations luxueuses | Date de libération 28/02/2025 |
| Ref. LVS-1931 | |

Ce spacieux et luxueux appartement est situé dans l'élégante résidence du Balmoral, entre la Place du Casino et le Port Hercule.

L'appartement est loué avec 3 emplacements de parking et une cave.

Le loyer inclut les charges telles que l'eau, l'électricité et permet l'accès aux Thermes Marins pour chacun des résidents de l'appartement.

L'appartement bénéficie de très beaux volumes et est composé d'une entrée menant au salon et salle à manger, une cuisine indépendante, entièrement équipée, trois belles chambres à coucher avec pour chacune leur salle de bain et dressing, une chambre de bonne.

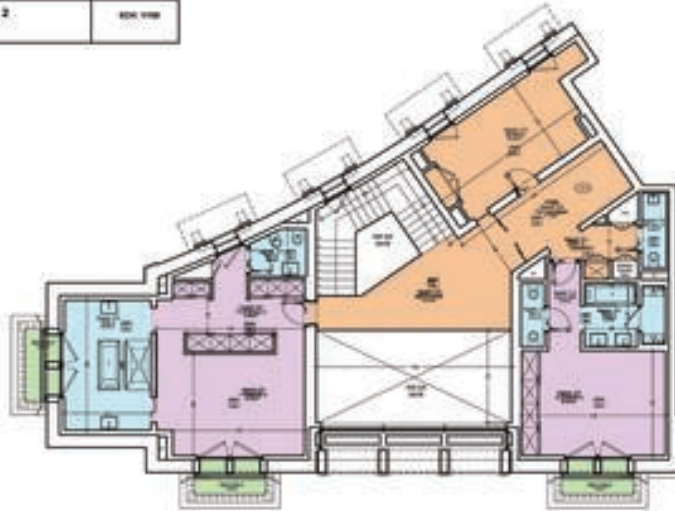
L'espace extérieur est aménagé de façon à accueillir un chaleureux coin lounge, une piscine et un sauna.







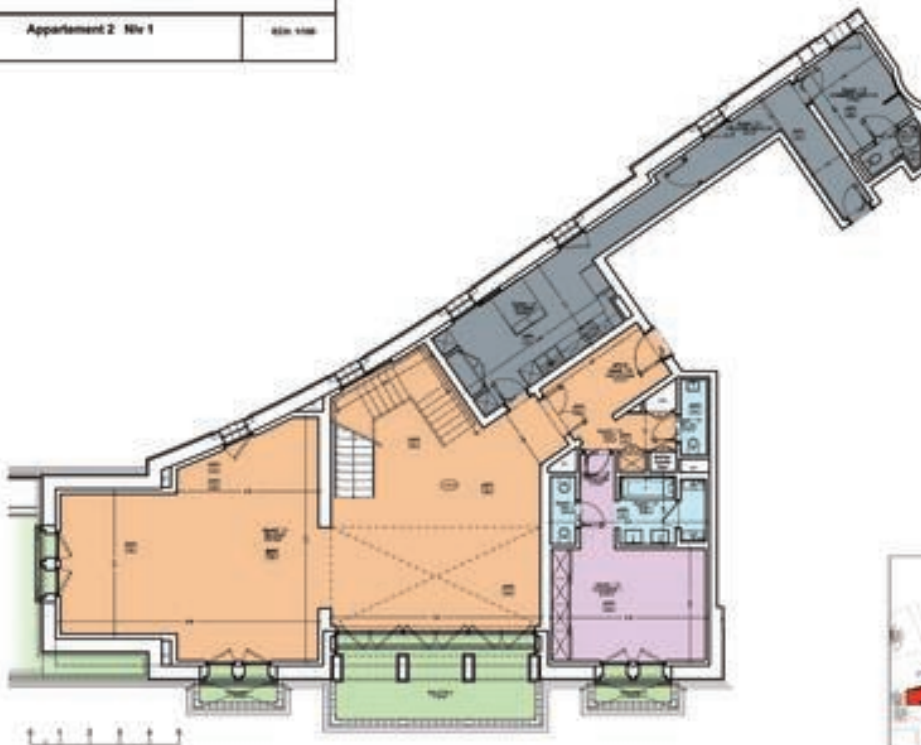
| - RESIDENCE HOTELIERE BALMORAL - | |
|---|-----------------------|
| SOCIETE DES BAINS DE MER PLACE DU COURONNÉ - LA SPINAZZA (MONACO) 9200 MONACO | |
| Appartement 2 Niv 2 | 624m ² VUB |



| SURFACES | |
|------------------------------|-----------------------------|
| TOTAL NIVEAU 0 | 24,00 m ² |
| TOTAL NIVEAU 1 | 266,24 m ² |
| TOTAL NIVEAU 2 | 142,20 m ² |
| TOTAL GENERAL | 412,44 m² |
| TERRASSE/LOGGIA/COFFRE Niv 1 | 124,00 m ² |
| BALCONS Niv 2 | 4,00 m ² |
| LOGGIA TECHNIQUE Niv 0 | 41,24 m ² |



| - RESIDENCE HOTELIERE BALMORAL - | |
|---|-----------------------|
| SOCIETE DES BAINS DE MER PLACE DU COURONNÉ - LA SPINAZZA (MONACO) 9200 MONACO | |
| Appartement 2 Niv 1 | 624m ² VUB |



| SURFACES | |
|------------------------------|-----------------------------|
| TOTAL NIVEAU 0 | 24,00 m ² |
| TOTAL NIVEAU 1 | 266,24 m ² |
| TOTAL NIVEAU 2 | 142,20 m ² |
| TOTAL GENERAL | 412,44 m² |
| TERRASSE/LOGGIA/COFFRE Niv 1 | 124,00 m ² |
| BALCONS Niv 2 | 4,00 m ² |
| LOGGIA TECHNIQUE Niv 0 | 41,24 m ² |

