



Deux appartements à réunir avec vue mer au Terrasses du Port

Vente

Exclusivité

25 500 000 €

Type de produit Appartement	Nb. pièces 4 pièces	Immeuble Terrasses du Port	Quartier Fontvieille
Superficie habitable 269 m²	Superficie terrasse 109 m²	Superficie totale 378 m²	Chambres 3
Salles de bains 4	Parkings 3	Cave 1	Etage 2
Etat Bon état	Date de libération Rapidement	Ref. TERRASSES DU PORT B2 0-21	

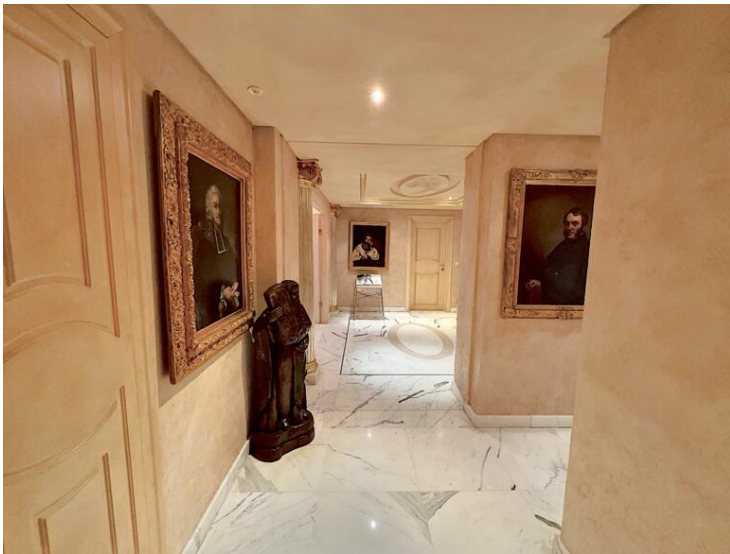
Dans une résidence de grand standing située dans le quartier de Fontvieille, offrant de luxueuses prestations dont une piscine extérieure, une salle de sport et un service de concierge 24H/24, deux appartements de luxe situés au deuxième étage à réunir de type :

- 3 pièces traversant comprenant un spacieux hall d'entrée, un grand séjour/salle à manger donnant sur une loggia fermée avec vue magnifique sur le port de Cap d'Ail, une cuisine équipée et aménagée, un corridor avec placards et dressings menant aux deux chambres possédant chacune leur dressing et leur salle de bains complètes ouvrant sur une grande loggia fermée avec vue sur le chapiteau .

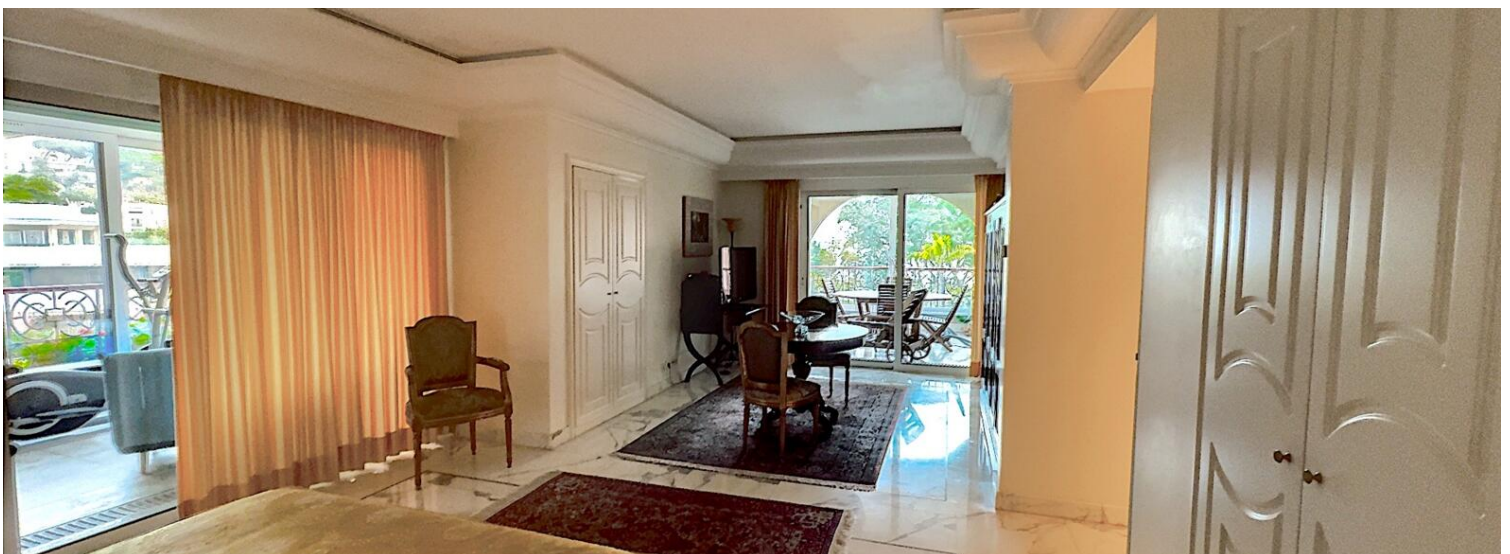
- un spacieux studio composé d'une entrée avec placard, une grande pièce principale ouvrant sur deux terrasses fermées, une cuisine équipée ouvrant également sur une loggia fermée, une salle de bains



3 places de parking et une cave situés dans la résidence complètent ces biens.









Les Terrasses du Port

PRINCIPAUTE DE MONACO
 AVENUE DES LIGURES

TYPE	3 PIECES
NIVEAU	2 ^e ETAGE
NUMERO	B 20 BLOC EST
LOT	740





2^e ETAGE

0 1 2 3

Des modifications sont susceptibles d'être apportées à ce plan en fonction des nécessités de la réalisation tout en ce qui concerne les dimensions liées que l'équipement. Les surfaces indiquées sont approximatives dans le cadre de la législation des ventes en l'état futur d'achèvement. Les retombées, soffites, faux plafonds, conditionaux et convec-teurs ne sont pas figurés.

JUILLET 2004

