



## Townhouse d'exception au cœur de Monte-Carlo

Vente

Exclusivité

Prix sur demande

Type de produit <b>Appartement</b>	Nb. pièces <b>4 pièces</b>
Immeuble <b>Villa Palazzino</b>	Quartier <b>Monte-Carlo</b>
Superficie habitable <b>299 m<sup>2</sup></b>	Superficie terrasse <b>30 m<sup>2</sup></b>
Superficie jardin <b>14,50 m<sup>2</sup></b>	Superficie totale <b>333,50 m<sup>2</sup></b>
Chambres <b>3</b>	Salles de bains <b>3</b>
Parkings <b>3</b>	Cave <b>1</b>
Etage <b>Rez-de-chaussée</b>	Charges annuelles <b>1 200 €</b>
Etat <b>Prestations luxueuses</b>	Meublé <b>Oui</b>
Date de libération <b>Rapidement</b>	Ref. <b>PALAZZINOTH3</b>

Dans une nouvelle résidence avec concierge située au calme dans l'élégante rue Bel Respiro et à quelques pas de la Place du Casino et de ses jardins, la résidence VILLA PALAZZINO bénéficie de prestations de grande qualité et fait l'objet de finitions extrêmement soignées.

Cet exceptionnel TOWNHOUSE, une vraie maison urbaine, typique des quartiers chics de Londres et unique à Monaco est abritée par les arbres et les massifs fleuris qui bordent son jardin privé. Entièrement meublé, il offre des prestations de grand luxe : les meubles sur mesure des maisons FERRE, RALPH LAUREN et ETRO.



MonteCarlo-RealEstate.com

Page  
1/4

Ref. : PALAZZINOTH3

Ce document ne fait partie d'aucune offre ou contrat. Toutes mesures, surfaces et distances sont approximatives. Le descriptif et les plans ne sont donnés qu'à titre indicatif et leur exactitude n'est pas garantie. Les photographies ne montrent que certaines parties de la propriété. L'offre est valable sauf en cas de vente, retrait de vente, changement de prix ou d'autres conditions, sans préalable.

L'architecture d'intérieur est signé JUMBO COLLECTION, le créateur italien des demeures de luxe.

TOWNHOUSE est équipé d'une alarme et desservi par un ascenseur privé qui est composé comme suit :

**Au premier étage :** un espace très privé comprenant une chambre de Maître ouvrant sur un balcon, salle de bains en suite ouvrant sur un espace de détente et méditation, un grand dressing Madame et Monsieur, ainsi qu'un beau bureau.

**Au RDC :** un vaste salon/salle à manger, une spacieuse cuisine fabriquée sur-mesure équipés d'électroménager MIELE et GAGGENAU, toilette invitée. Jardin privatif.

**A l'entresol :** Une grande chambre finement décorée dans le style chinois, intégrant des éléments anciens et modernes, possédant sa salle de bains en suite et son dressing, une autre chambre classique et élégante avec son bureau et sa salle de douche. Chacune ouvrant sur un patio planté.

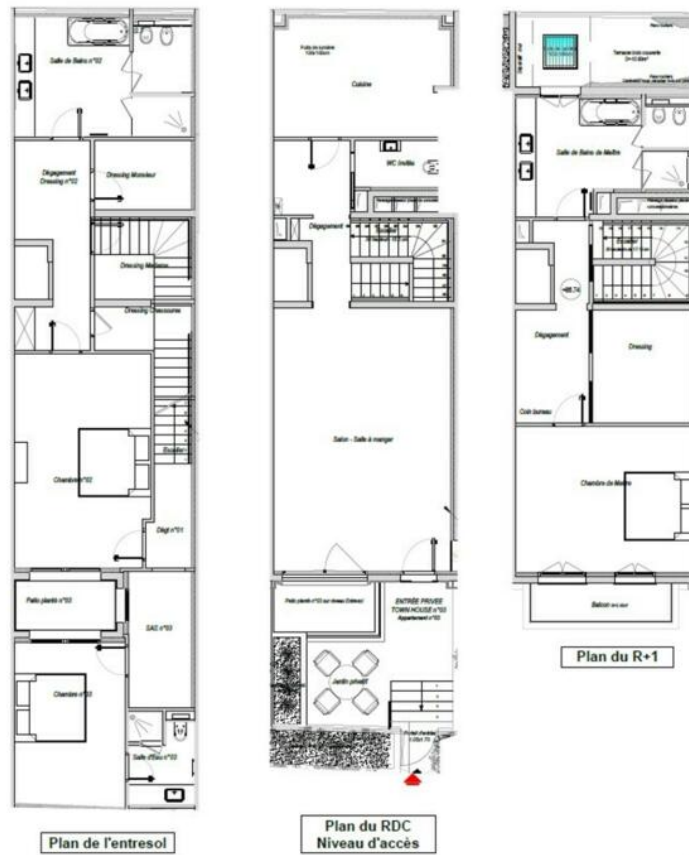
3 Parkings, équipés de bornes électriques

1 Très grande cave









Nota: Le descriptif, les plans et les surfaces ne sont donnés qu'à titre indicatif et leur exactitude n'est pas garantie

