



## PALM & SEA | ROQUEBRUNE CAP MARTIN | 4 PIECES

Vente

1 350 000 €

Type de produit <b>Appartement</b>	Nb. pièces <b>4 pièces</b>	Quartier <b>Cabbe-Saint Roman</b>	Ville <b>Roquebrune-Cap-Martin</b>
Pays <b>France</b>	Superficie habitable <b>105,49 m<sup>2</sup></b>	Superficie terrasse <b>93 m<sup>2</sup></b>	Chambres <b>3</b>
Salles de bains <b>3</b>	Parking <b>1</b>	Charges annuelles <b>6 148 €</b>	Etat <b>Prestations luxueuses</b>
Ref. <b>VFO-RCM-4P-1</b>			

**Palm & Sea - Roquebrune Cap Martin** - Situé dans une résidence moderne et luxueuse, magnifique appartement avec une très grande terrasse offrant une vue panoramique sur la mer et la plage.

L'appartement lumineux se situe dans une résidence avec piscine et jardin. Il se compose comme suit :

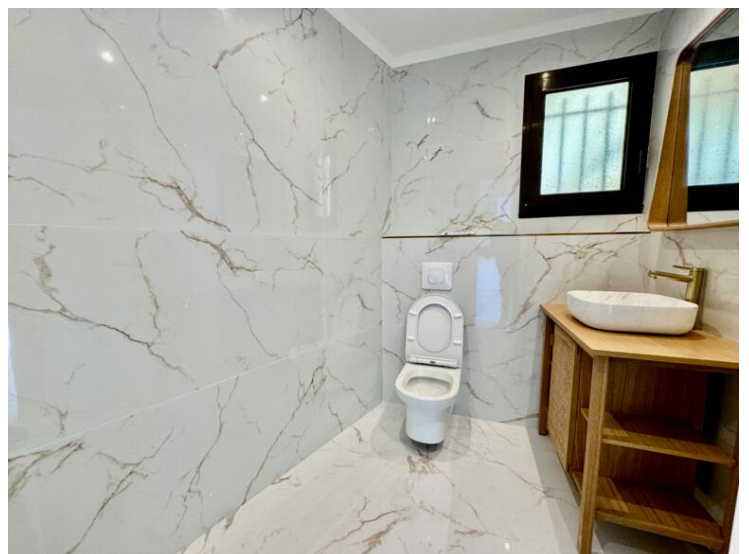
- 1 Studio (28.72 m<sup>2</sup>)
- 1 Entrée (5.88 m<sup>2</sup>)
- 1 Séjour (26.66 m<sup>2</sup>)
- 1 Cuisine (5.17 m<sup>2</sup>)
- 4 Dégagements (6.03 m<sup>2</sup>, 4.19 m<sup>2</sup>)
- 1 Salle de douche (3 m<sup>2</sup>)
- 2 Chambres (12.1 m<sup>2</sup>, 9.83 m<sup>2</sup>)
- 1 Salle de bains (3.91 m<sup>2</sup>)
- 1 Parking intérieur
- 1 Cave (10 m<sup>2</sup>)



- 1 Terrasse (73.36 m<sup>2</sup>)
- 1 Débarras (2.3 m<sup>2</sup>)

Les informations sur les risques auxquels ce bien est exposé sont disponibles sur le site Géorisques :  
[www.georisques.gouv.fr](http://www.georisques.gouv.fr)  
RSAC : ADC06052021000000662

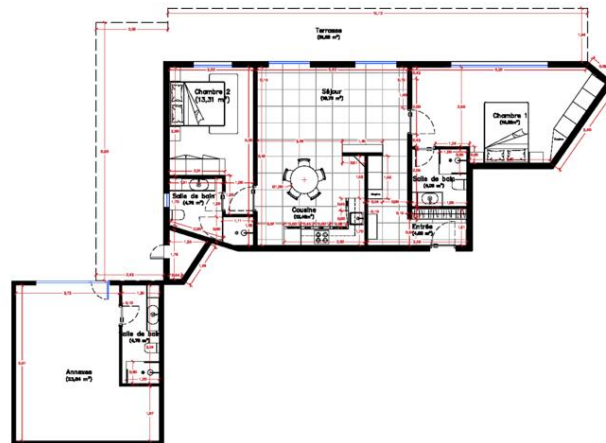






PALM & SEA  
Roquebrune

État de  
projet  
Échelle 1:100





### Diagnostic de Performances Énergétiques

