



4/5 pièces avec panorama

Vente

11 000 000 €

Type de produit Appartement	Nb. pièces 5 pièces	Immeuble Patio Palace	Quartier Jardin Exotique
Superficie habitable 221 m²	Superficie terrasse 73 m²	Superficie totale 294 m²	Chambres 3
Cave 1	Ref. 109741		

Situé en étages élevés du Patio Palace, résidence avec piscine privée et service de conciergerie 24/7, l'appartement se pare d'une vue exceptionnelle sur la Grande Bleue, mais également sur le port et le Rocher".

Bénéficiant d'un très bon agencement, avec toutes les pièces principales ouvrant sur la terrasse face à la mer, l'appartement est très lumineux. Comme en témoigne le double séjour, avec sa salle à manger distincte, tous deux sont dotés de grandes baies vitrées, soulignant la décoration intérieure de qualité. Pour parfaire l'espace jour, une cuisine généreuse et indépendante complète le confort familial.

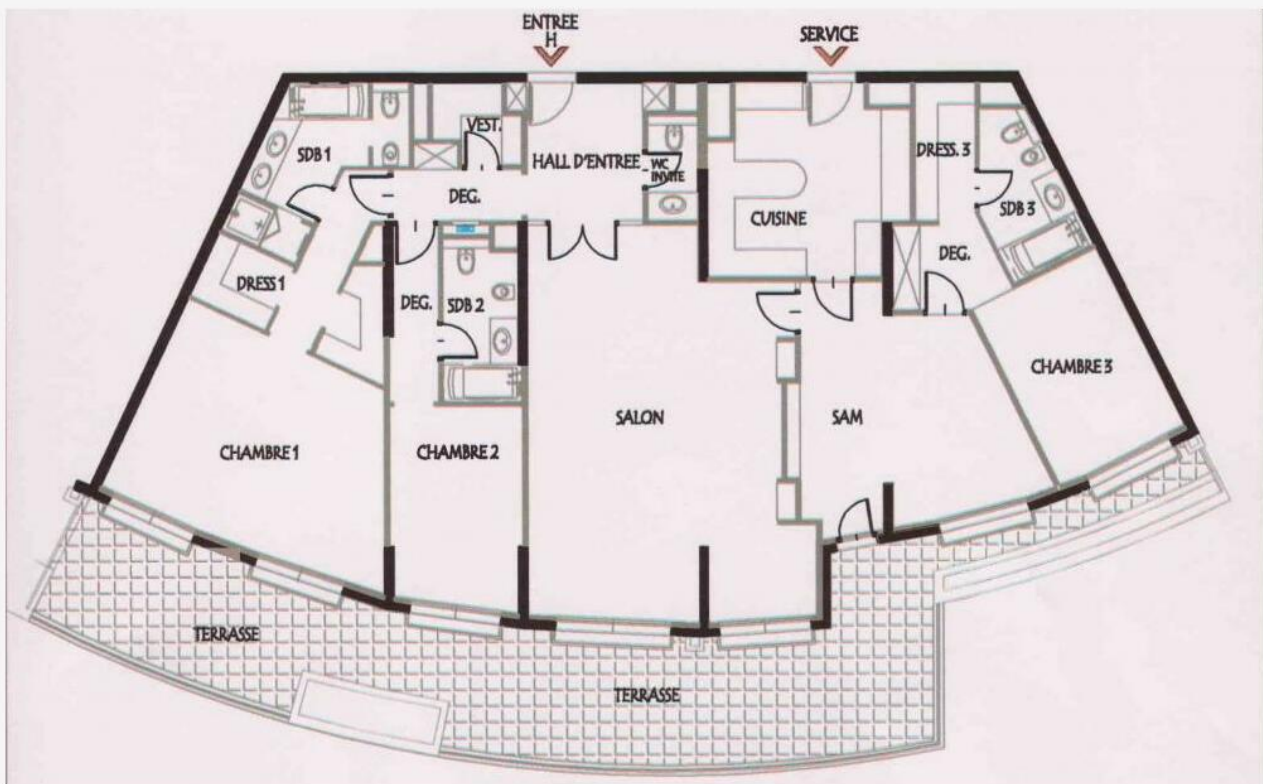
L'espace nuit arbore 3 chambres en-suite, dont une spacieuse Master avec dressing walk-in, bénéficiant toutes de la vue mer.

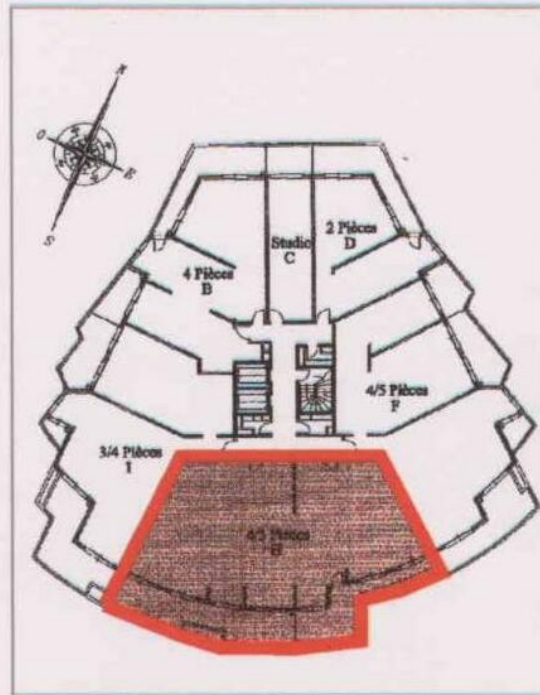
L'appartement s'accompagne de 2 caves avec la possibilité d'acquérir en sus 4 places de parking à 370,000€ chacune.

OPPORTUNITÉ - Réunir l'appartement attenant de 208 m²"









Plan de Situation

