



## Confortable 3 pièces sur les hauteurs de la Condamine

Vente

Exclusivité

4 444 000 €

|  |   |
|--|---|
| Type de produit<br><b>Appartement</b>            | Nb. pièces<br><b>3 pièces</b>                 |
| Immeuble<br><b>Le Parador II</b>                 | Quartier<br><b>Condamine</b>                  |
| Superficie habitable<br><b>106 m<sup>2</sup></b> | Superficie terrasse<br><b>9 m<sup>2</sup></b> |
| Superficie totale<br><b>115 m<sup>2</sup></b>    | Chambres<br><b>2</b>                          |
| Salles de bains<br><b>2</b>                      | Parking<br><b>1</b>                           |
| Cave<br><b>1</b>                                 | Etage<br><b>4</b>                             |
| Etat<br><b>À rafraîchir</b>                      | Usage mixte<br><b>Oui</b>                     |
| Ref.<br><b>CD - PA - 19</b>                      |   |

A quelques pas du quartier vivant et commerçant de la Condamine, spacieux 3 pièces avec terrasse, cave et parking.

L'appartement se situe dans un immeuble moderne, au-dessus de la Place d'Armes, proche de toutes commodités : marché, commerces, écoles...

Il se compose actuellement d'un hall d'entrée, une grande cuisine indépendante, un spacieux séjour s'ouvrant sur une loggia, une chambre de Maître avec salle de bain en-suite et accès à la loggia et une seconde chambre avec salle de douche.

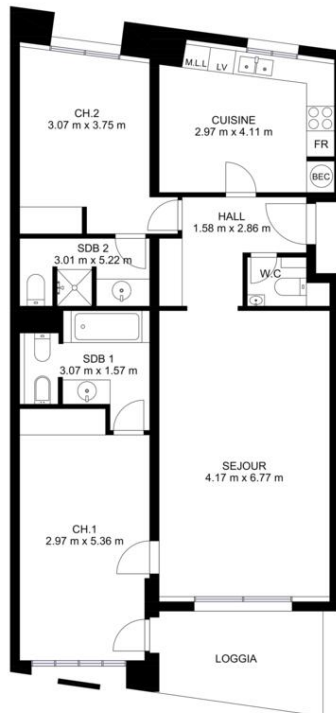


D'une surface totale de 115m2, l'appartement nécessite un rafraîchissement et pourrait être transformé en 4 pièces.

Une cave et un emplacement de parking dans l'immeuble complètent le confort de ce bien.







GROSS INTERNAL AREA  
TOTAL: 106 m<sup>2</sup>

SIZES AND DIMENSIONS ARE APPROXIMATE, ACTUAL MAY VARY.

