



4 pièces entièrement rénové et meublé - Rose de France - Vue mer

Vente

Exclusivité

8 700 000 €

Type de produit Appartement	Nb. pièces 4 pièces
Immeuble Rose de France	Quartier Monte-Carlo
Superficie habitable 124,10 m²	Superficie terrasse 10,20 m²
Superficie totale 134,30 m²	Chambres 3
Salles de bains 2	Parking 1
Cave 1	Etage 2
Charges annuelles 5 919 €	Etat Prestations luxueuses
Meublé Oui	Usage mixte Oui
Date de libération Immédiatement	Ref. V-07

Découvrez le summum du luxe et du raffinement avec cet appartement de 4/5 pièces entièrement rénové et meublé avec matériaux hauts de gammes. Situé sur le prestigieux boulevard de Suisse, à quelques pas de la Place du Casino et de l'hôtel Hermitage, cet appartement traversant, dans un immeuble bourgeois, offre un confort inégalé. Avec son concierge à demeure et son ascenseur, il offre un style de vie exclusif. Il dispose d'une vue panoramique sur le port, le Rocher et la Principauté. Ce bien est à usage mixte.

Cet appartement est composé d'une entrée, d'un spacieux séjour avec magnifique vue sur le port, d'une



MonteCarlo-RealEstate.com

Page
1/5

Ref. : V-07

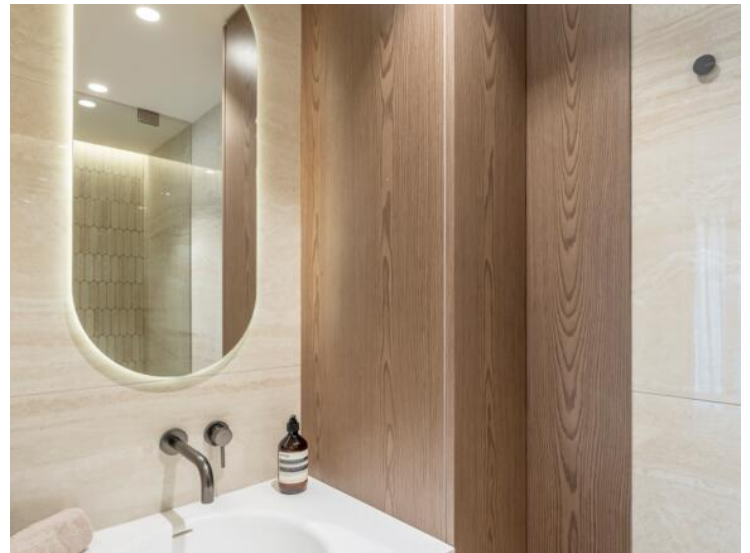
Ce document ne fait partie d'aucune offre ou contrat. Toutes mesures, surfaces et distances sont approximatives. Le descriptif et les plans ne sont donnés qu'à titre indicatif et leur exactitude n'est pas garantie. Les photographies ne montrent que certaines parties de la propriété. L'offre est valable sauf en cas de vente, retrait de vente, changement de prix ou d'autres conditions, sans préalable.

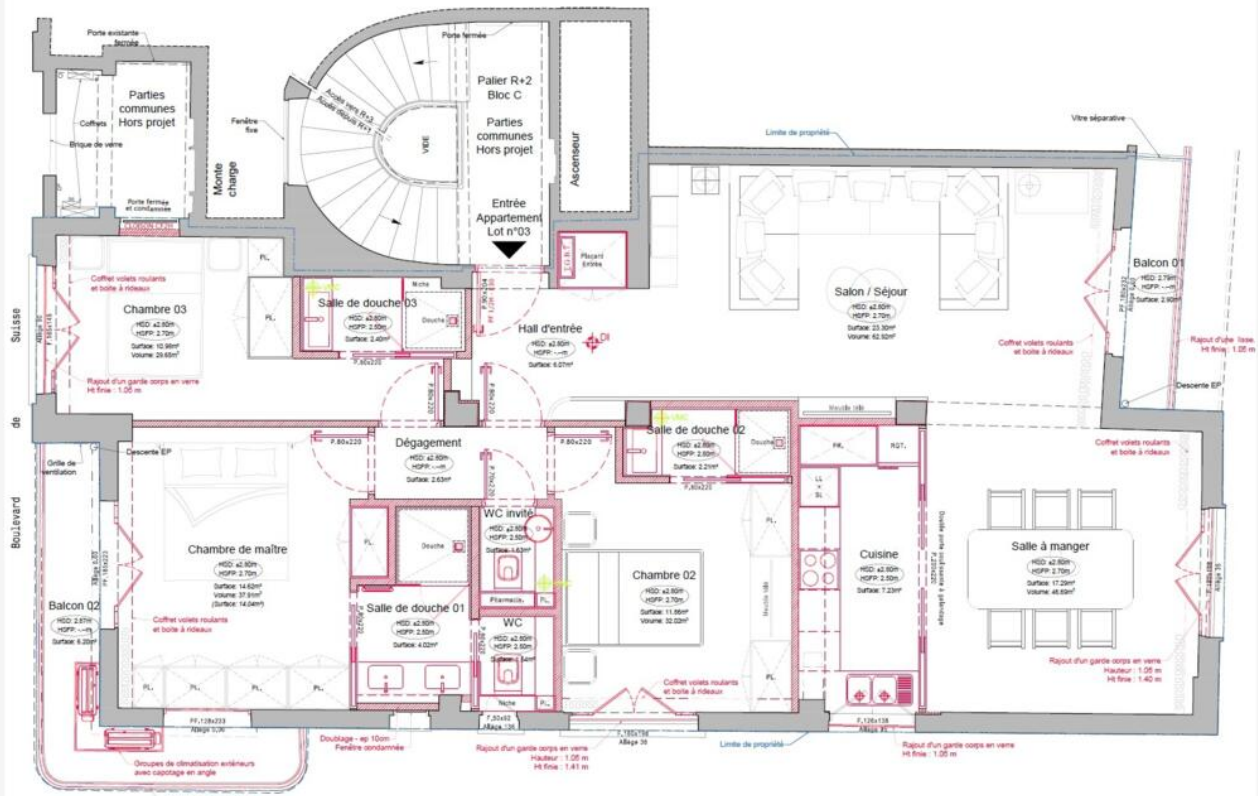
cuisine semi-ouverte entièrement équipée avec salle à manger et vue sur le port, d'une spacieuse chambre de Maître avec son dressing sur mesure et sa salle de douches en suite, le tout ouvrant sur une terrasse, de deux chambres supplémentaires, toutes deux avec salle de bains en suite, ainsi qu'un wc pour les invités.

Une cave est incluse ainsi qu'un emplacement de stationnement à la location dans l'immeuble le "Saint André".









Plan appartement R+2 - Etat projeté / Construction

