



# JOHN TAYLOR

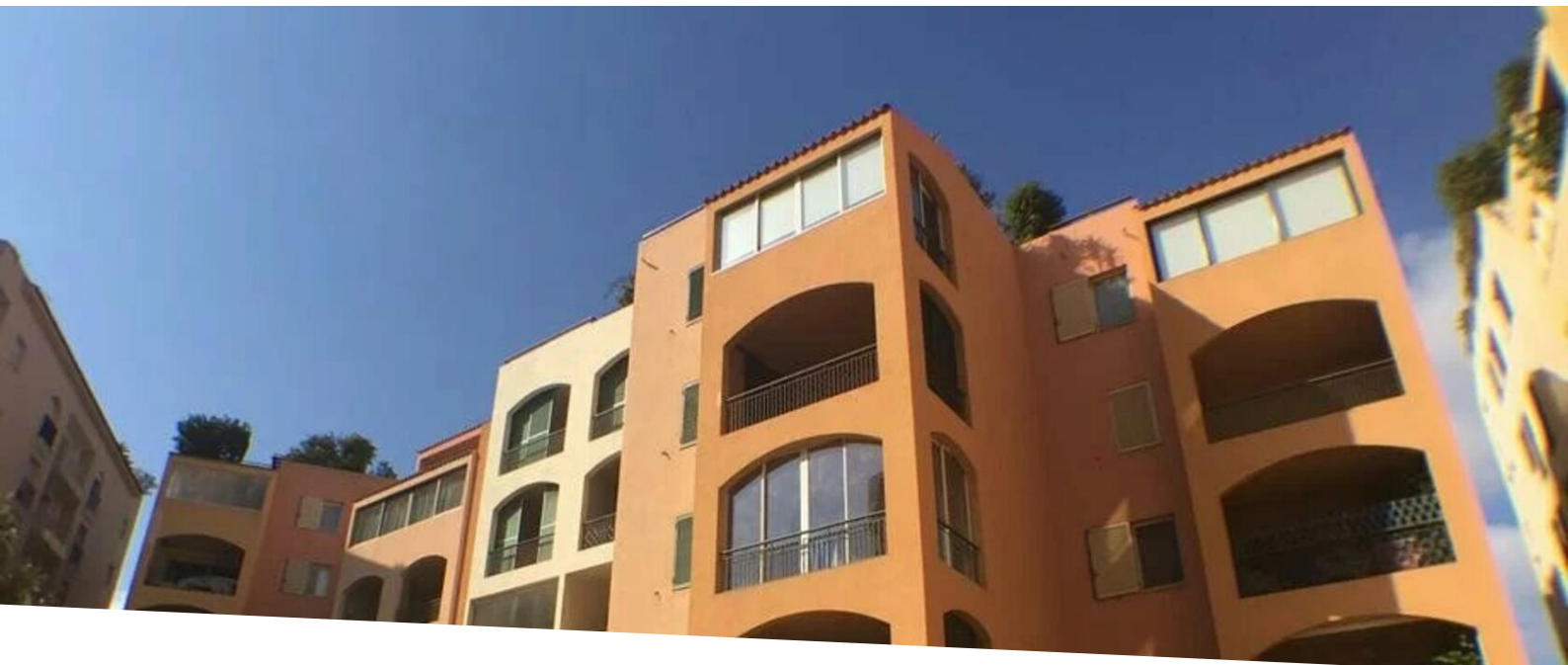
LUXURY REAL ESTATE SINCE 1864

John Taylor

20, boulevard des Moulins  
98000 Monaco

Tél : +377 93 50 30 70  
monaco@john-taylor.com

www.john-taylor.fr/agence-immobiliere-de-prestige/monaco



## Fontvieille - Le Mantegna - 2 pièces

4 900 € / mois  
+ Charges : 850 €

Location

|   |  |                             |   |
|---|--|-----------------------------|---|
| Type de produit<br><b>Appartement</b>           | Nb. pièces<br><b>2 pièces</b>                | Immeuble<br><b>Mantegna</b> | Quartier<br><b>Fontvieille</b>          |
| Superficie habitable<br><b>52 m<sup>2</sup></b> | Superficie totale<br><b>60 m<sup>2</sup></b> | Chambre<br><b>1</b>         | Salle de bains<br><b>1</b>              |
| Parking<br><b>1</b>                             | Cave<br><b>1</b>                             | Charges<br><b>850 €</b>     | Date de libération<br><b>01/08/2024</b> |
| Ref.<br><b>L1576MC</b>                          |  |                             |   |

Très agréable 2 pièces au calme en rez-de-jardin.

Superficie totale : 60 m<sup>2</sup> Superficie habitable : 52 m<sup>2</sup> Loggia: 8 m<sup>2</sup>

Il se compose de :

- une entrée,
- un séjour donnant sur belle terrasse.,
- une cuisine équipée avec fenêtre,
- 1 chambre ouverte sur terrasse,
- une salle de bains avec douche et baignoire,
- une grande buanderie,
- une loggia.



MonteCarlo-RealEstate.com

Page  
1/4

Ref. : L1576MC

Ce document ne fait partie d'aucune offre ou contrat. Toutes mesures, surfaces et distances sont approximatives. Le descriptif et les plans ne sont donnés qu'à titre indicatif et leur exactitude n'est pas garantie. Les photographies ne montrent que certaines parties de la propriété. L'offre est valable sauf en cas de vente, retrait de vente, changement de prix ou d'autres conditions, sans préalable.

Un parking et une cave viennent compléter ce bien.





JOHN TAYLOR

LUXURY REAL ESTATE SINCE 1864

John Taylor

Tél : +377 93 50 30 70

monaco@john-taylor.com

www.john-taylor.fr/agence-immobiliere-de-prestige/monaco



MonteCarlo-RealEstate.com

Page  
3/4

Ref. : L1576MC

Ce document ne fait partie d'aucune offre ou contrat. Toutes mesures, surfaces et distances sont approximatives. Le descriptif et les plans ne sont donnés qu'à titre indicatif et leur exactitude n'est pas garantie. Les photographies ne montrent que certaines parties de la propriété. L'offre est valable sauf en cas de vente, retrait de vente, changement de prix ou d'autres conditions, sans préalable.

