



2 PIECES - FONTVIEILLE

4 900 € / mois
+ Charges : 850 €

Location

Type de produit Appartement	Nb. pièces 2 pièces
Immeuble Mantegna	Quartier Fontvieille
Superficie habitable 52 m²	Superficie terrasse 8 m²
Superficie totale 60 m²	Chambre 1
Salle de bains 1	Parking 1
Cave 1	Charges 850 €
Date de libération 01 Aout 2024	Ref. EEM-L-MTG002

Agréable 2 pièces en rez-de-jardin entièrement refait à neuf. Au calme du village de Fontvieille tout en restant proche du centre commercial et des commerces.

FONTVIEILLE - 2 Pièces de 60 m²

Agréable appartement récemment refait à neuf.

Composé d'une entrée avec un grand placard, d'un lumineux salon, d'une cuisine indépendante et toute équipée.



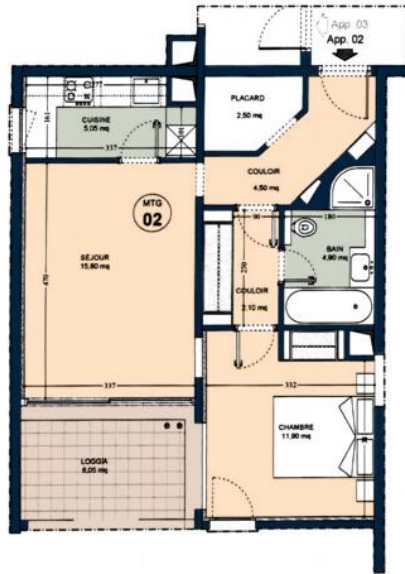
L'espace de nuit est composé d'une chambre avec un grand dressing qui mène à la salle de bains avec baignoire et douche.
Sa large loggia de 8 m² permet aisément de recevoir et augmente la sensation d'espace des pièces de vies.

Les charges comprennent la climatisation / chauffage et la consommation d'eau.

Faisant partie du "village de Fontvieille", vous bénéficiez des services de sécurité & conciergerie et de réception de colis.







MANTEGNA

Appartement - Superficie Habitable : 51,50 m²
Loggias - Superficie : 8,05 m²

