



## VILLA PORTOFINO - 4 PIECES - VUE SQUARE

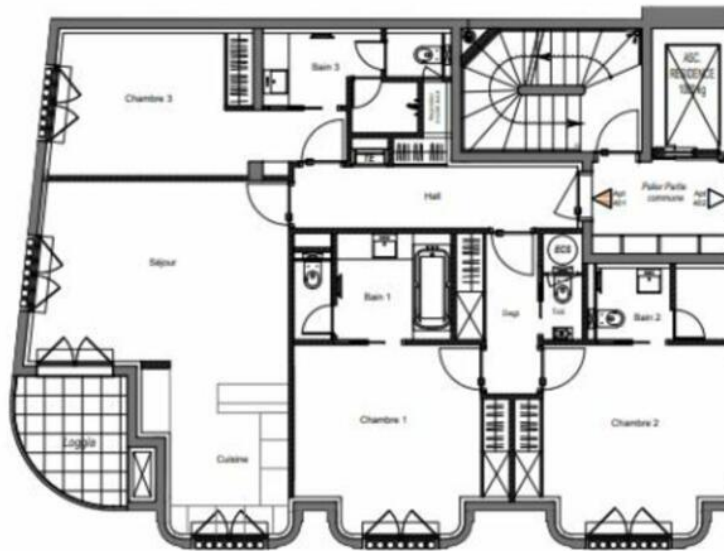
Vente

9 950 000 €

|  |   |   |  |
|--|---|---|--|
| Type de produit<br><b>Appartement</b>            | Nb. pièces<br><b>4 pièces</b>                 | Immeuble<br><b>Villa Portofino</b>            | Quartier<br><b>Condamine</b>                 |
| Superficie habitable<br><b>129 m<sup>2</sup></b> | Superficie terrasse<br><b>7 m<sup>2</sup></b> | Superficie totale<br><b>136 m<sup>2</sup></b> | Chambres<br><b>3</b>                         |
| Parking<br><b>1</b>                              | Etage<br><b>4</b>                             | Etat<br><b>Neuf</b>                           | Ref.<br><b>VILLA PORTOFINO 401<br/>VENTE</b> |

Nouvelle résidence située au cœur du quartier historique et commerçant de la Condamine, face au Square Théodore Gastaud et à quelques pas de la rue Princesse Caroline, artère piétonne qui anime le quartier. Cet appartement contemporain est composé d'un hall d'entrée, d'un séjour donnant sur une loggia, d'une cuisine américaine équipée, chambre de maître avec sa salle de bains attenante, deux chambres avec une salle de douches chacune, nombreux placards, toilettes invités et balcon. 1 Parking n°24 au 3<sup>ème</sup> sous-sol





Surface vendable intérieure : **129.61 m<sup>2</sup>**

Balcon / Terrasse : **6.81 m<sup>2</sup>**

Etage : **4**

