

BETTINA 4 pièces vue mer

Vente

Prix sur demande

Type de produit Appartement	Nb. pièces 4 pièces
Immeuble Le Bettina	Quartier Jardin Exotique
Superficie habitable 114 m²	Superficie terrasse 10 m²
Superficie totale 124 m²	Chambres 3
Salles de bains 2	Parking 1
Usage mixte Oui	Date de libération Sous peu
Ref. IEL06-2023	

L'appartement a été entièrement rénové. L'ensemble des matériaux pour la rénovation se déclinent dans des tons de neutres apportant une touche d'élégance et de raffinement.

Ce lumineux et spacieux appartement est situé dans le quartier du Jardin Exotique, à proximité des commerces et à quelques minutes à pieds du Port par ascenseur.

Cet appartement de 4 pièces est composé d'une belle entrée menant au salon/salle à manger, une cuisine ouverte entièrement équipée et une buanderie, une chambre de maitre avec sa salle de bains, une chambre en suite avec salle de douche et une troisième chambre.

L'appartement vient accompagné d'un emplacement de parking à proximité de l'immeuble.



MonteCarlo-RealEstate.com

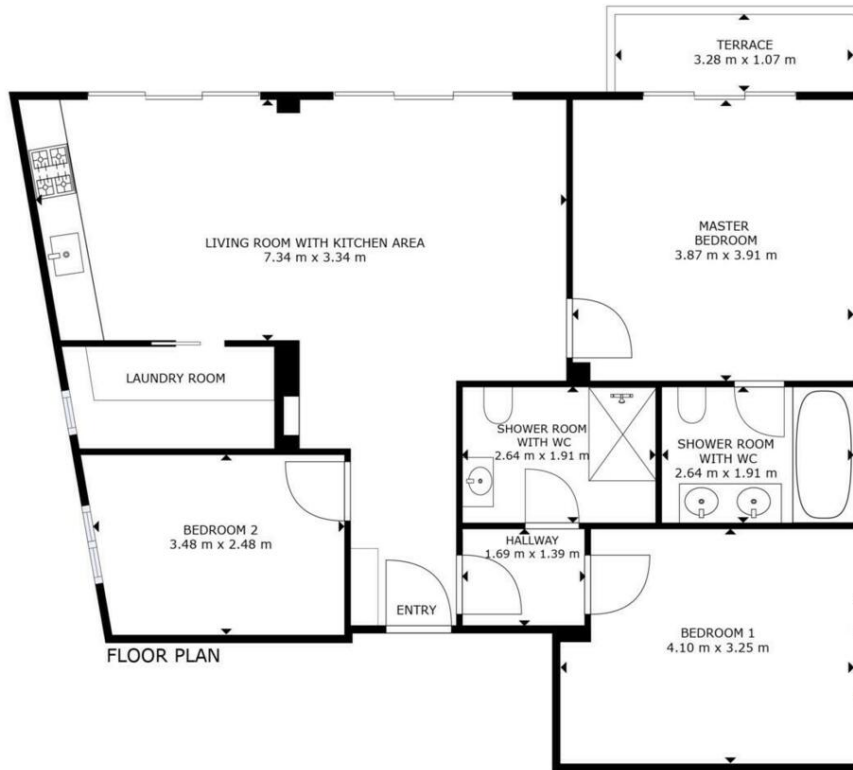
Page
1/3

Ref. : IEL06-2023

Ce document ne fait partie d'aucune offre ou contrat. Toutes mesures, surfaces et distances sont approximatives. Le descriptif et les plans ne sont donnés qu'à titre indicatif et leur exactitude n'est pas garantie. Les photographies ne montrent que certaines parties de la propriété. L'offre est valable sauf en cas de vente, retrait de vente, changement de prix ou d'autres conditions, sans préalable.

L'appartement est loué jusque fin novembre 2024 à 9 500 euros plus charges





GROSS INTERNAL AREA
FLOOR PLAN: 86 m²
EXCLUDED AREA: TERRACE: 3 m²
SIZES AND DIMENSIONS ARE APPROXIMATE, ACTUAL MAY VARY.

