

2 grands appartements vue mer à réunir avec caves et parkings

Vente

19 700 000 €

Type de produit Appartement	Nb. pièces 6	Immeuble Patio Palace	Quartier Jardin Exotique
Superficie habitable 375 m²	Superficie terrasse 126 m²	Superficie totale 501 m²	Chambres +5
Salles de bains 4	Parkings +5	Caves 3	Etage 12
Etat Très bon état	Ref. YC - 2 APTS PATIO PALACE A REUNIR		

Situé dans un immeuble de standing avec concierge et piscine dans le quartier du Jardin Exotique.

2 grands appartements en parfaites conditions **à réunir** bénéficiant d'une belle vue mer :

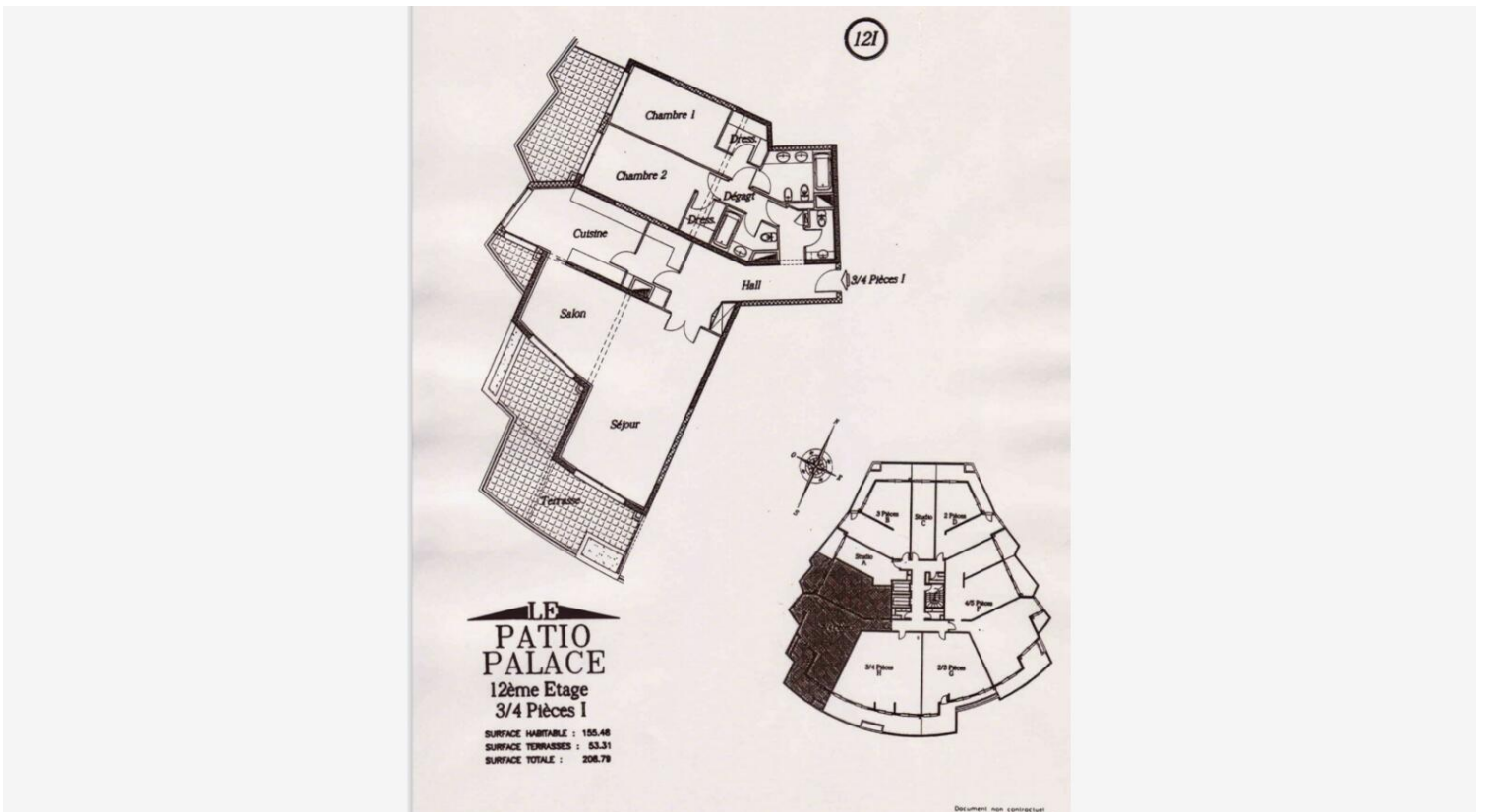
- Un appartement de 3/4 pièces (env. 209 m²)
- Un appartement de 4/5 pièces (env. 293 m²)

Vendus avec 3 caves

Possibilité d'acquérir 7 emplacements de parking (370.000€ l'un)







LE PATIO PALACE 12ème Etage 4/5 Pièces H

SURFACE HABITABLE : 220.67 m²
SURFACE TERRASSES : 73.08 m²
SURFACE TOTALE : 293.75 m²

