

TRIPLEX 6 PIECES - ONE MONTE-CARLO

Location

190 000 € / mois

Type de produit Appartement	Nb. pièces 6	Immeuble One Monte-Carlo	Quartier Carré d'Or
Superficie habitable 420 m²	Superficie terrasse 279 m²	Superficie totale 699 m²	Chambres 4
Salles de bains 4	Parkings 4	Cave 1	Etage 5 - 6 - 7
Etat Prestations luxueuses	Date de libération Sous peu	Ref. LOCTRIONED4	

Situé aux 5e, 6e et 7e étages de l'immeuble D :

Nombre de chambres : 4

Surface habitable : 420m²

Surface extérieure : 279m²

Parkings : 4 places

Cave : 1

Appartement loué non meublé

Bail de 2 ans minimum.

Inclus dans le loyer : les charges courantes de l'immeuble, service concierge et voiturier 24/7, eau, électricité, chauffage, climatisation.

Avec supplément : room-service, housekeeping (nettoyage, blanchisserie), abonnements TV/internet/téléphonie...



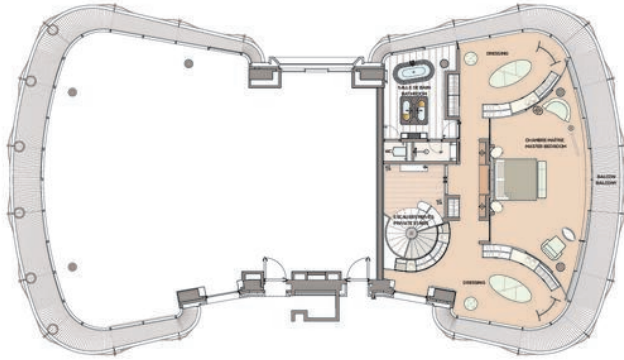
MonteCarlo-RealEstate.com

Page
1/2

Ref. : LOCTRIONED4

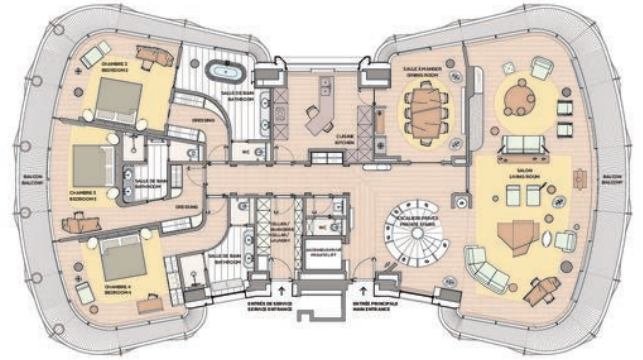
Ce document ne fait partie d'aucune offre ou contrat. Toutes mesures, surfaces et distances sont approximatives. Le descriptif et les plans ne sont donnés qu'à titre indicatif et leur exactitude n'est pas garantie. Les photographies ne montrent que certaines parties de la propriété. L'offre est valable sauf en cas de vente, retrait de vente, changement de prix ou d'autres conditions, sans préalable.

CARLO



PLAN DE COULEUR | AMÉNAGEMENT TERRAIN | SURFACE TOTALE HABITABLE | SURFACE TOTALE

CARLO



PLAN DE COULEUR | AMÉNAGEMENT TERRAIN | SURFACE TOTALE HABITABLE | SURFACE TOTALE

