



MONACO CENTRE RIVIERA PALACE 4 PIECES RENOVE AVEC VUE MER

Vente

Co-Exclusivité

9 950 000 €

Type de produit Appartement	Nb. pièces 4 pièces
Immeuble Riviera Palace	Quartier Monte-Carlo
Superficie habitable 114 m²	Superficie terrasse 34 m²
Superficie totale 148 m²	Etage 4
Charges annuelles 13 800 €	Usage mixte Oui
Ref. RIVIERA PALACE 4P 4	

A Monaco, le Riviera Palace est un immeuble situé au centre de Monaco à quelques minutes à pied de la place du Casino de Monte Carlo. La résidence a un concierge et un parking. Dans une impasse sans circulation il bénéficie du calme d'un quartier résidentiel. L'immeuble est à proximité de tous les commerces de quartier dont un supermarché dans l'immeuble d'en face.

Cet appartement de 4 pièces principales est composé comme suit : entrée avec couloir de distribution et placard buanderie, salon s'ouvrant sur un balcon avec vue mer et Casino, cuisine indépendante s'ouvrant sur un balcon avec entrée de service, chambre de maître avec salle de douche ensuite à double vasque et s'ouvrant sur le même balcon que le salon, une deuxième chambre avec salle de douche ensuite et une deuxième porte d'accès pouvant servir de toilette invités sans avoir à passer par la chambre à coucher, une troisième chambre à coucher avec salle de bains ensuite avec baignoire. Climatisation dans toutes les pièces de l'appartement. La cuisine est entièrement équipée avec de l'électroménager de la marque Miele. L'ensemble a été entièrement rénové avec des matériaux de qualité dans un style moderne et des tons clairs



MonteCarlo-RealEstate.com

Page
1/5

Ref. : RIVIERA PALACE 4P 4

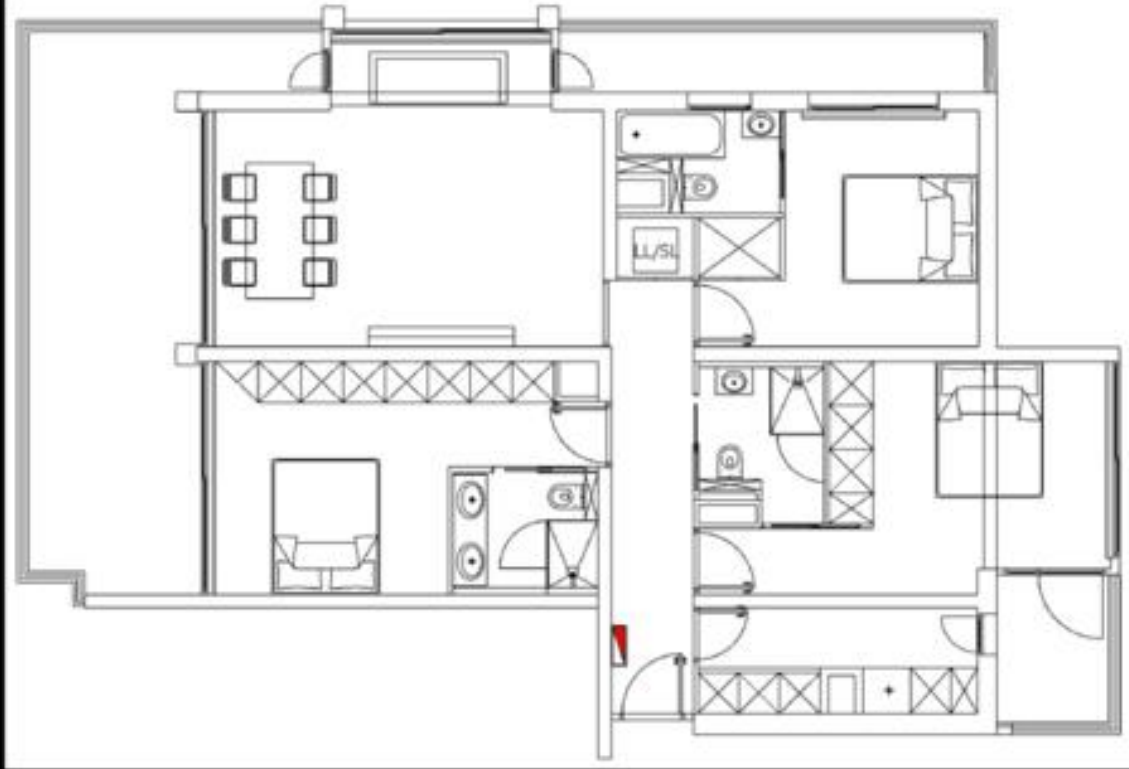
Ce document ne fait partie d'aucune offre ou contrat. Toutes mesures, surfaces et distances sont approximatives. Le descriptif et les plans ne sont donnés qu'à titre indicatif et leur exactitude n'est pas garantie. Les photographies ne montrent que certaines parties de la propriété. L'offre est valable sauf en cas de vente, retrait de vente, changement de prix ou d'autres conditions, sans préalable.

neutres. Box de parking n°28 au 2ème sous sol de l'immeuble avec possibilité de fermer. Usage mixte.









Luxe Chic & Décoration

Projet Riviera palace

Luxe Chic et Décoration
14 Bd princesse Charlotte
98000 Monaco

Plan 2D

P 1/2

Janvier 16, 2024

