



CAROLI REAL ESTATE  
GROUPE CAROLI

Caroli Real Estate

27, boulevard d'Italie  
98000 Monaco

Tél : +377 93 25 51 22

Fax : +377 92 16 17 00

commercial.carolirealestate@groupecaroli.mc

www.caroli-realestate.com



## Terrasses du Port - Appartement 4 pièces avec deux parking - Fontvieille

Location

Exclusivité

Loyer sur demande

Type de produit <b>Appartement</b>	Nb. pièces <b>4 pièces</b>	Immeuble <b>Terrasses du Port</b>	Quartier <b>Fontvieille</b>
Superficie habitable <b>160 m<sup>2</sup></b>	Superficie terrasse <b>35 m<sup>2</sup></b>	Superficie totale <b>195 m<sup>2</sup></b>	Chambres <b>3</b>
Salles de bains <b>3</b>	Parkings <b>2</b>	Cave <b>1</b>	Etage <b>6</b>
Charges <b>800 €</b>	Date de libération <b>Sous peu</b>	Ref. <b>TDP04</b>	

Les Terrasses du Port se positionnent comme l'une des adresses les plus prestigieuses de Monaco, située dans le quartier distingué de Fontvieille. Cette résidence de haut standing offre à ses résidents l'accès à des commodités luxueuses incluant une piscine vue sur le port de Cap d'Ail, un sauna, un hammam et une salle de fitness, le tout sécurisé par un service de sécurité 24h/24 et 7j/7.

L'appartement se compose d'une entrée donnant sur un beau séjour, cuisine séparée, Wc invité, 3 chambres et 3 salles de bains avec de belles terrasses.

Une cave et deux places de parking complètent ce bien.



MonteCarlo-RealEstate.com

Page  
1/2

Ref. : TDP04

Ce document ne fait partie d'aucune offre ou contrat. Toutes mesures, surfaces et distances sont approximatives. Le descriptif et les plans ne sont donnés qu'à titre indicatif et leur exactitude n'est pas garantie. Les photographies ne montrent que certaines parties de la propriété. L'offre est valable sauf en cas de vente, retrait de vente, changement de prix ou d'autres conditions, sans préavis.



CAROLI REAL ESTATE  
GROUPE CAROLI

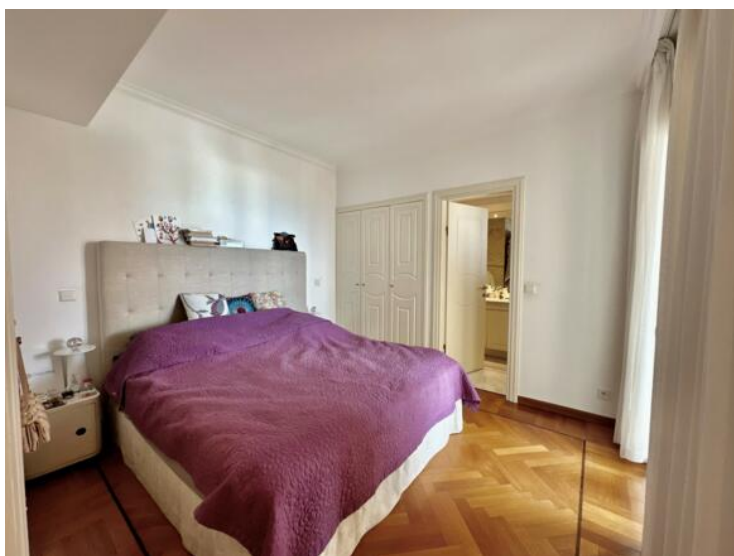
Caroli Real Estate

Tél : +377 93 25 51 22

Fax : +377 92 16 17 00

commercial.carolirealestate@groupecaroli.mc

www.caroli-realestate.com



MonteCarlo-RealEstate.com

Page  
2/2

Ref. : TDP04

Ce document ne fait partie d'aucune offre ou contrat. Toutes mesures, surfaces et distances sont approximatives. Le descriptif et les plans ne sont donnés qu'à titre indicatif et leur exactitude n'est pas garantie. Les photographies ne montrent que certaines parties de la propriété. L'offre est valable sauf en cas de vente, retrait de vente, changement de prix ou d'autres conditions, sans préalable.