



EDEN TOWER / GRAND 4 PIECES / VUE SUR PORT

Vente

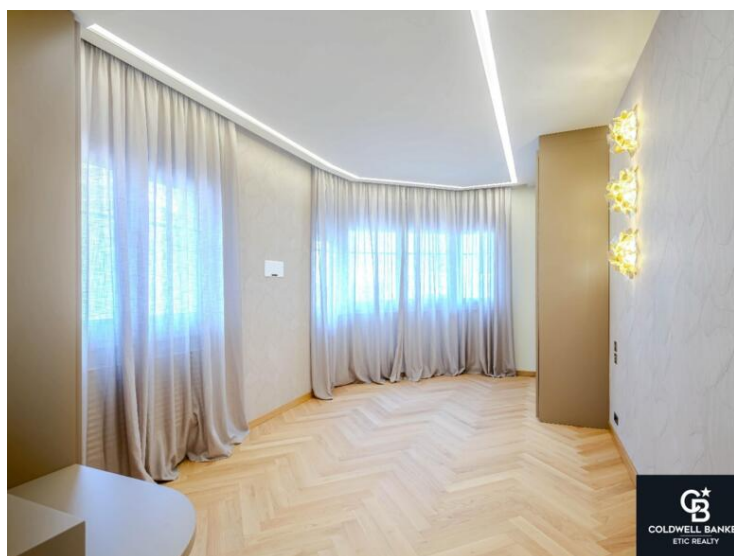
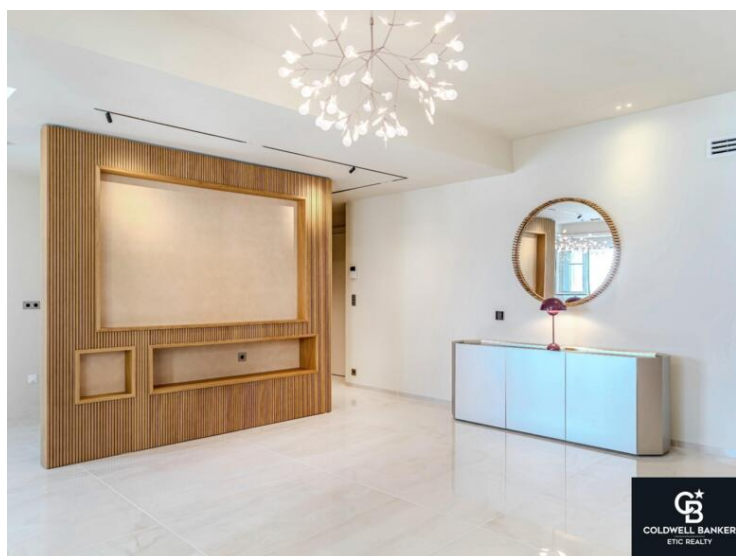
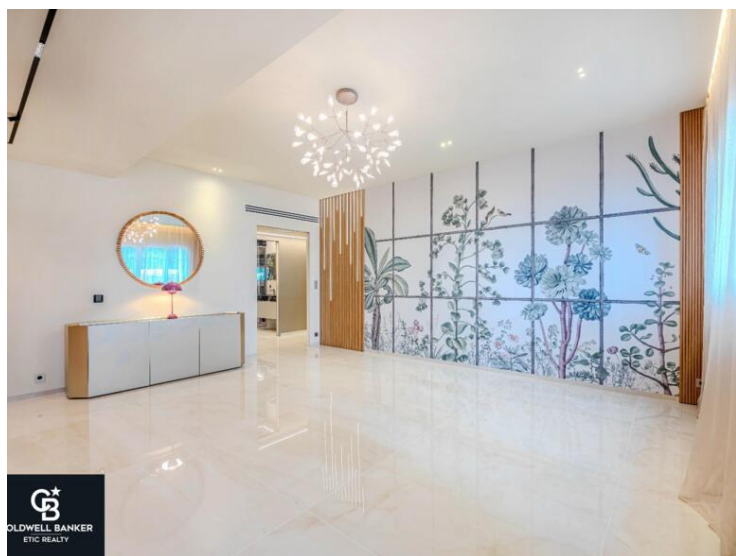
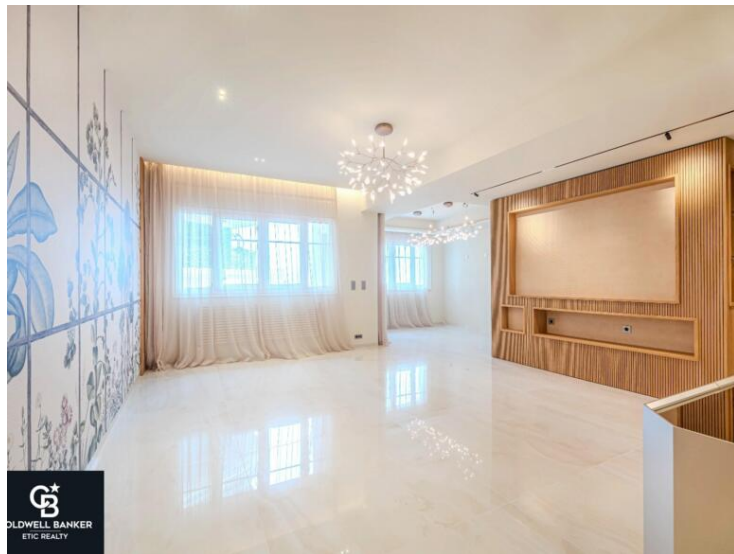
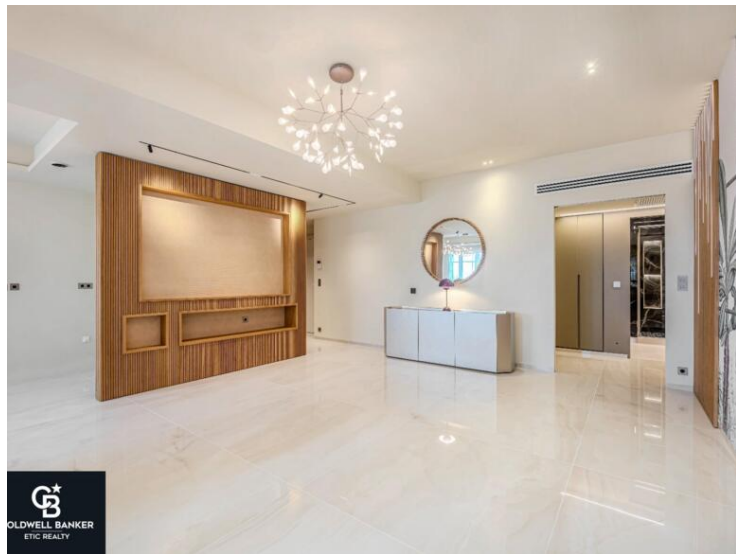
5 480 000 €

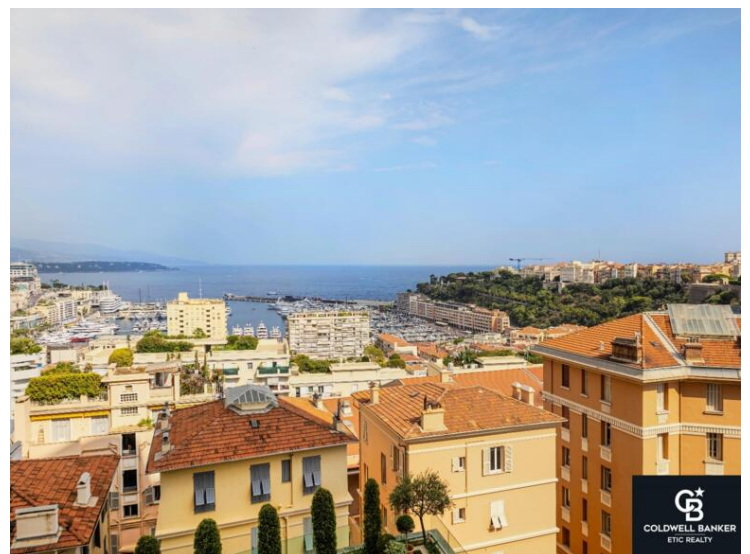
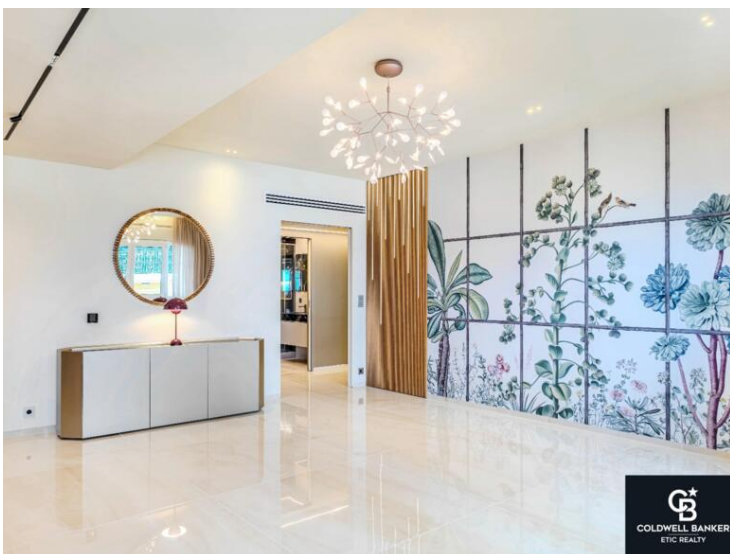
Type de produit Appartement	Nb. pièces 4 pièces	Immeuble Eden Tower	Quartier Jardin Exotique
Superficie habitable 115 m²	Chambres 3	Salles de bains 2	Etat Prestations luxueuses
Usage mixte Oui	Date de libération Immédiatement	Ref. EdenA	

EDEN TOWER - Dans résidence avec service de conciergerie, spacieux appartement avec une magnifique vue sur le port Hercule composé de 4 pièces, complètement rénové avec finitions luxueuses.

Possibilité de parking en sus du prix







PLAN PROJET - VARIANTE N° 2 (du 17 03 2023)

