

## EZE VILLAGE / PROPRIETE de 2 VILLAS / PISCINE et VUE MER

Vente

5 400 000 €

Type de produit <b>Maison</b>	Nb. pièces <b>8</b>
Ville <b>Èze</b>	Pays <b>France</b>
Superficie habitable <b>380 m<sup>2</sup></b>	Superficie terrain <b>1 000 m<sup>2</sup></b>
Superficie totale <b>1 380 m<sup>2</sup></b>	Chambres <b>+5</b>
Salles de bains <b>4</b>	Parkings <b>4</b>
Etat <b>Prestations luxueuses</b>	Date de libération <b>Sous peu</b>
Ref. <b>VFR-2024-01</b>	

Dominant l'historique Château Balsan, la vue est imprenable! Proche du village d'Eze, ces deux propriétés avec piscine bénéficient d'une superbe vue panoramique sur la mer et d'une très bonne exposition.

Les deux villas d'une superficie totale de 450 m<sup>2</sup> habitables et sur un terrain de 1000 m<sup>2</sup> se composent de la manière suivante :

Maison principale de 4 pièces sur 2 étages d'une superficie de 250m<sup>2</sup>, disposant de 3 chambres, 3 salles de bains/douche, 3 toilettes, une cuisine indépendante et un séjour donnant sur terrasse, un grand garage  
La seconde villa sur 2 étages de 4 pièces d'environ 130m<sup>2</sup> propose également 3 chambres, un séjour avec

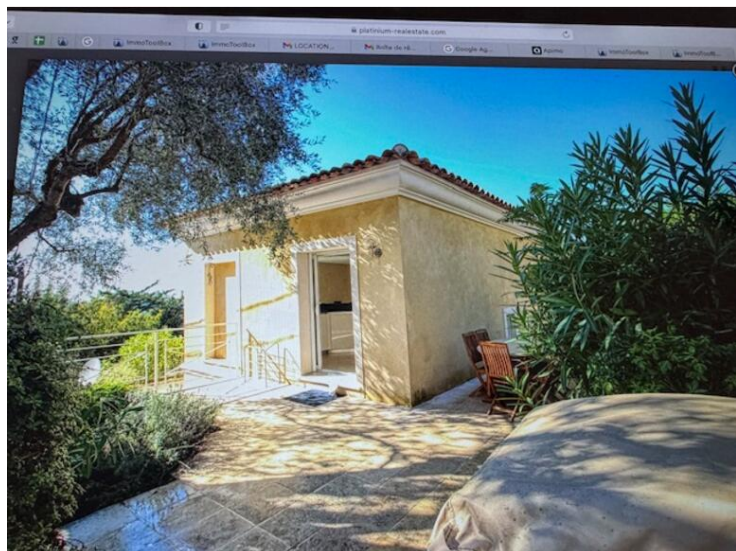
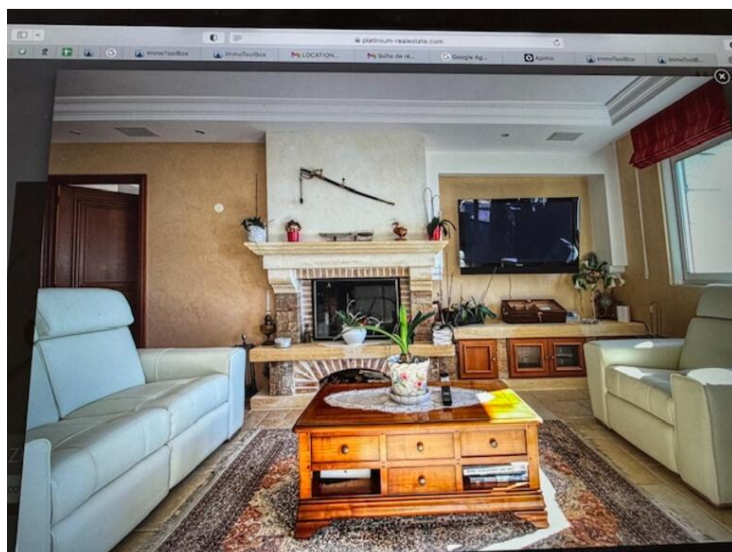
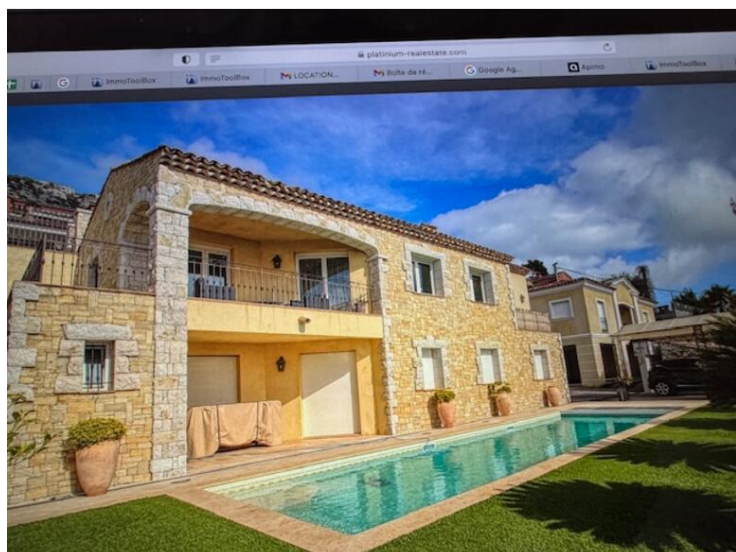


cuisine ouverte, 2 salles de bains/douche et 2 toilettes indépendants.

Cette propriété en parfait état, prestations de construction et finition haut de gamme, offre un bel espace extérieur avec grande piscine chauffée et cuisine d'été, ainsi que de nombreuses places de stationnement.

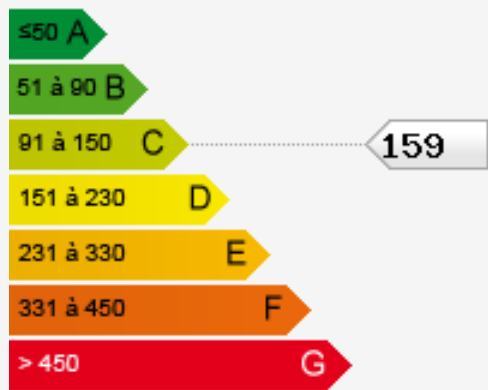
Une piscine avec cuisine d'été ainsi que de nombreux stationnements complètent ce bien.

Annexes et caves complètent l'ensemble.





Consommations énergétiques



Émissions de gaz à effet de serre

