

## Triplex Carré d'Or "One Monte Carlo" avec Piscine privative

Location 190 000 € / mois

Type de produit <b>Appartement</b>	Nb. pièces <b>6</b>
Immeuble <b>One Monte-Carlo</b>	Quartier <b>Carré d'Or</b>
Superficie habitable <b>420 m<sup>2</sup></b>	Superficie terrasse <b>279 m<sup>2</sup></b>
Superficie totale <b>699 m<sup>2</sup></b>	Chambres <b>4</b>
Salles de bains <b>4</b>	Parkings <b>4</b>
Cave <b>1</b>	Etage <b>5+6+7</b>
Etat <b>Prestations luxueuses</b>	Date de libération <b>15/07/2024</b>
Ref. <b>One Monte Carlo 699 190</b>	

Appartement exceptionnel avec prestations luxueuses, situé dans une des plus prestigieuses résidences de Monaco, à proximité de la Place du Casino, bénéficiant de nombreux services: concierge 24/7, service voiturier, room service, spa...

Hall d'entrée, double salon, salle à manger, cuisine séparée, buanderie, 4 chambres, 4 salles de bain, 5 dressings/placards, toilette invités, ascenseur privé.

Appartement sur 3 étages incluant une toiture terrasse avec piscine privative, lounge, sauna, douche et wc

Non meublé.



[MonteCarlo-RealEstate.com](https://MonteCarlo-RealEstate.com)

Page  
1/3

Ref. : One Monte Carlo 699 190

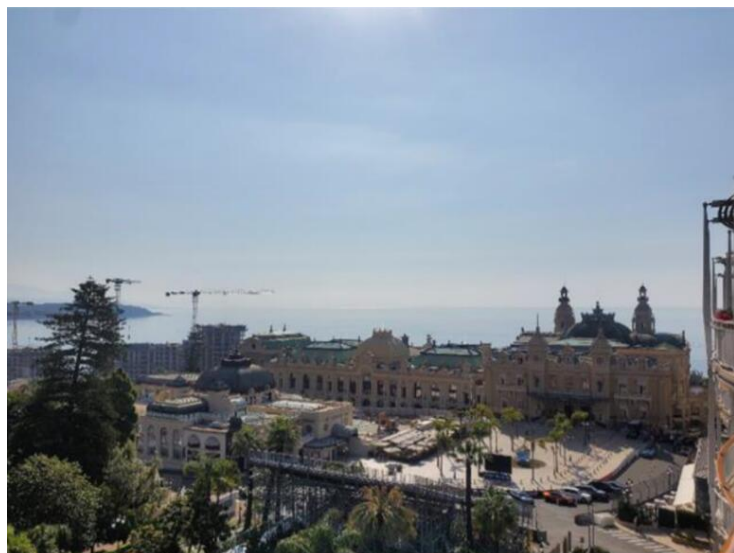
Ce document ne fait partie d'aucune offre ou contrat. Toutes mesures, surfaces et distances sont approximatives. Le descriptif et les plans ne sont donnés qu'à titre indicatif et leur exactitude n'est pas garantie. Les photographies ne montrent que certaines parties de la propriété. L'offre est valable sauf en cas de vente, retrait de vente, changement de prix ou d'autres conditions, sans préalable.

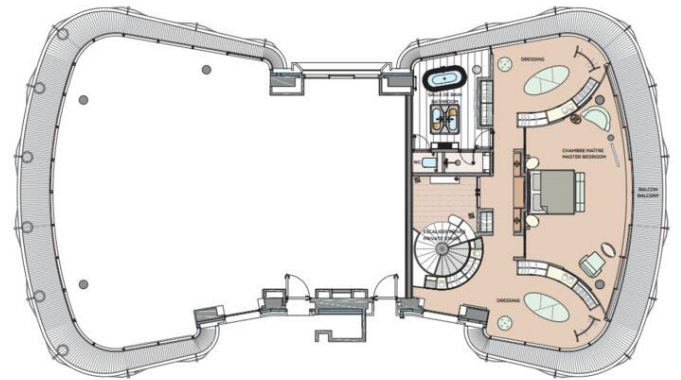
Prestations luxueuses:

Inclus dans le loyer, les charges courantes de l'immeuble, service concierge et voiturier 24/7, eau, électricité, chauffage, climatisation.

Accès gratuit pour 2 personnes à la piscine et salle de fitness des "Thermes Marins".

Avec supplément : room-service, housekeeping (nettoyage, blanchisserie), abonnements TV/internet/téléphonie...



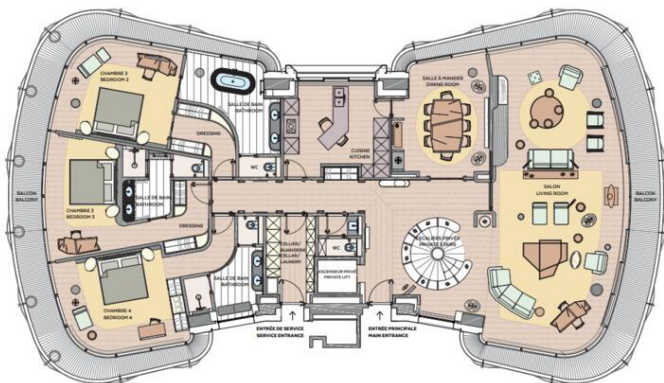


Place du Casino  
Principauté de Monaco

**APPARTEMENT TRIPLEX  
4 CHAMBRES - ÉTAGE INFÉRIEUR**  
TRIPLEX APARTMENT  
4 BEDROOMS - LOWER FLOOR

**SURFACE TOTALE HABITABLE**  
TOTAL INTERNAL AREA  
420 m<sup>2</sup>

**SURFACE TOTALE  
EXTÉRIEURE**  
TOTAL EXTERNAL AREA  
279 m<sup>2</sup>

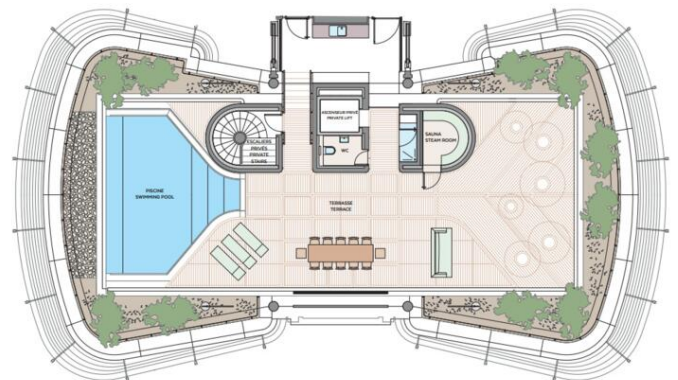


Place du Casino  
Principauté de Monaco

**APPARTEMENT TRIPLEX  
4 CHAMBRES - ÉTAGE SUPÉRIEUR**  
TRIPLEX APARTMENT  
4 BEDROOMS - UPPER FLOOR

**SURFACE TOTALE HABITABLE**  
TOTAL INTERNAL AREA  
420 m<sup>2</sup>

**SURFACE TOTALE  
EXTÉRIEURE**  
TOTAL EXTERNAL AREA  
279 m<sup>2</sup>



Place du Casino  
Principauté de Monaco

**APPARTEMENT TRIPLEX  
4 CHAMBRES - TOIT TERRASSE  
AVEC PISCINE**  
TRIPLEX APARTMENT  
4 BEDROOMS - ROOFTOP TERRACE

**SURFACE TOTALE HABITABLE**  
TOTAL INTERNAL AREA  
420 m<sup>2</sup>

**SURFACE TOTALE  
EXTÉRIEURE**  
TOTAL EXTERNAL AREA  
279 m<sup>2</sup>

