



RESIDENCE SPORTING - LUXUEUX DUPLEX AVEC PARKING ET CAVE

Location

115 000 € / mois

Type de produit Appartement	Nb. pièces 2 pièces
Immeuble Résidence du Sporting	Quartier Larvotto
Superficie habitable 369 m²	Superficie terrasse 35 m²
Superficie totale 404 m²	Chambres 2
Salles de bains 3	Parkings 3
Etage 10/11	Etat Prestations luxueuses
Date de libération Juillet 2024	Ref. MM/SPORTING/DUPLEX10.2

LUXUEUX DUPLEX AU SEIN D'UNE
RÉSIDENCE HAUT STANDING VUE MER

L'agence propose un luxueux duplex au sein de la Résidence Sporting. Résidence haut standing disposant de prestations luxueuses : service conciergerie et voiturier disponible 24h/24h et 7j/7j, room service, accès piscine et salle de fitness du Monte Carlo Bay Hotel & Resort.

Situé au 10 et 11 ème étage, il dispose d'un séjour, d'une cuisine, de 2 chambres et d'une chambre de service, de 3 salles de bains, d'un bureau, d'un toilette.



MonteCarlo-RealEstate.com

Page
1/2

Ref. : MM/SPORTING/DUPLEX10.2

Ce document ne fait partie d'aucune offre ou contrat. Toutes mesures, surfaces et distances sont approximatives. Le descriptif et les plans ne sont donnés qu'à titre indicatif et leur exactitude n'est pas garantie. Les photographies ne montrent que certaines parties de la propriété. L'offre est valable sauf en cas de vente, retrait de vente, changement de prix ou d'autres conditions, sans préalable.

Une cave et 3 places de parking complètent ce bien.

Loyer mensuel : 115 000 € TTC

Conditions :

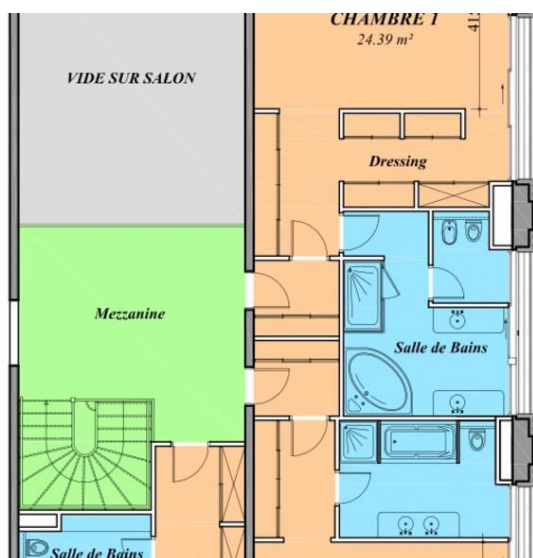
Durée du contrat de location: 2 ans minimum

Indexation annuelle : Selon les variations de l'indice BT01 avec minimum de 5% par an

Paiement : Trimestre d'avance par prélèvement bancaire

Dépôt de garantie : versement de 3 mois de loyer.

Le loyer inclut toutes les charges (eau, électricité, chauffage, climatisation, charges communes de la résidence, place de parking, 1 cave, conciergerie et service voiturier 7j/7, accès à la piscine, au lagon et au fitness center du Monte Carlo Bay Hôtel).



*La Résidence
du Sporting*
10ème Etage
Duplex - 6 Pièces 2

REFACE HABITABLE : 369.39 m²

REFACE TERRASSES : 35.02 m²

REFACE TOTALE : 404.41 m²

