



Fontvieille - Le Giorgione - 2 pièces

Vente

4 600 000 €

Type de produit Appartement	Nb. pièces 2 pièces
Immeuble Giorgione	Quartier Fontvieille
Superficie habitable 70 m²	Superficie terrasse 7 m²
Superficie totale 77 m²	Chambre 1
Salle de bains 1	Parking 1
Etat Neuf	Ref. V1639MC

Spacieux deux pièces rénové, en parfait état, situé au cœur de Fontvieille. Profitez du calme de ce quartier résidentiel tout en étant à proximité immédiate des restaurants, commerces, écoles et parcs. Cet appartement lumineux offre un généreux espace de vie, agrémenté de baies vitrées avec une vue imprenable sur le Port de Fontvieille et le Rocher.

Spacieux deux pièces rénové, en parfait état, idéalement situé au cœur de Fontvieille permettant de profiter de la tranquillité du quartier résidentiel tout en étant à deux pas des restaurants, des commerces, des écoles et des parcs.

L'appartement offre un espace de vie généreux et lumineux, avec des baies vitrées qui donnent sur une vue imprenable sur le Port de Fontvieille et le Rocher.

L'appartement d'une superficie habitable de 70 m² et 7 m² de terrasse, il se compose comme suit :

- Un hall d'entrée avec rangements,



- Une cuisine indépendante et entièrement équipée,
- Un lumineux salon,
- Une chambre avec salle de douche avec W.C,
- Un toilette invités.

Un parking





JOHN TAYLOR

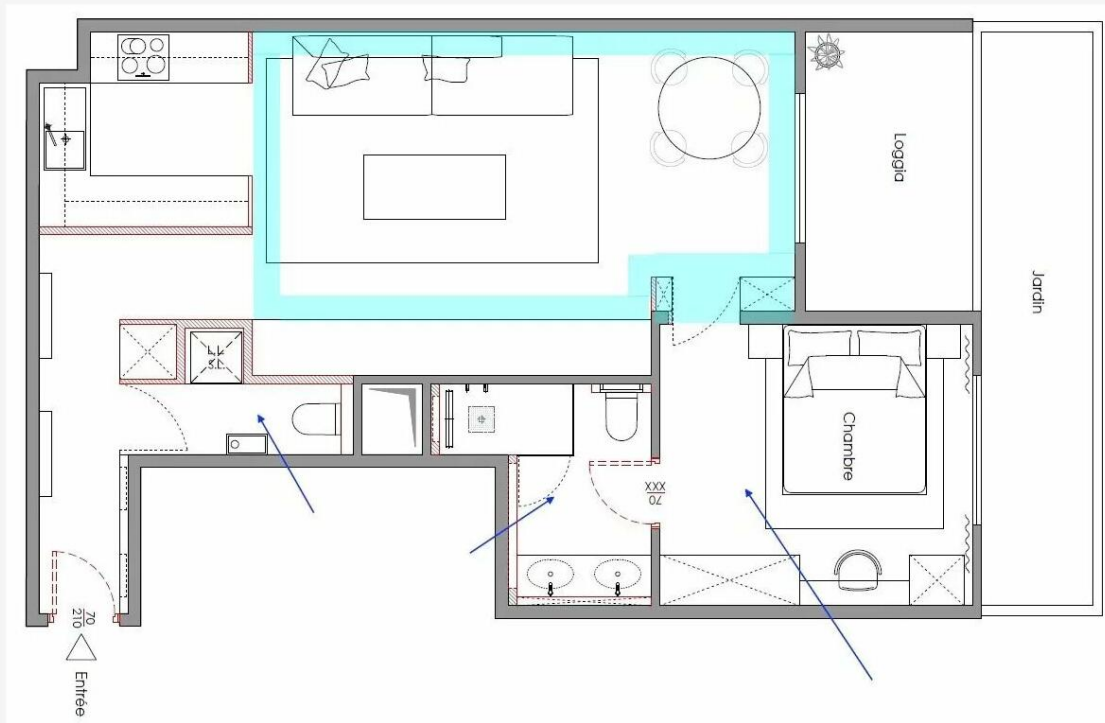
LUXURY REAL ESTATE SINCE 1864

John Taylor

Tél : +377 93 50 30 70

monaco@john-taylor.com

www.john-taylor.fr/agence-immobiliere-de-prestige/monaco



MonteCarlo-RealEstate.com

Page
3/4

Ref. : V1639MC

Ce document ne fait partie d'aucune offre ou contrat. Toutes mesures, surfaces et distances sont approximatives. Le descriptif et les plans ne sont donnés qu'à titre indicatif et leur exactitude n'est pas garantie. Les photographies ne montrent que certaines parties de la propriété. L'offre est valable sauf en cas de vente, retrait de vente, changement de prix ou d'autres conditions, sans préalable.

