

## SAINT ROMAN | ROQUEBRUNE CAP MARTIN | 2 PIECES

Vente

410 000 €

Type de produit <b>Appartement</b>	Nb. pièces <b>2 pièces</b>	Quartier <b>Cabbe-Saint Roman</b>	Ville <b>Roquebrune-Cap-Martin</b>
Pays <b>France</b>	Superficie habitable <b>43,90 m<sup>2</sup></b>	Superficie terrasse <b>8,40 m<sup>2</sup></b>	Superficie totale <b>52,30 m<sup>2</sup></b>
Chambre <b>1</b>	Salle de bains <b>1</b>	Parking <b>1</b>	Etage <b>1</b>
Etat <b>Neuf</b>	Date de libération <b>4ème trimestre 2025</b>	Ref. <b>VFO0124-1</b>	

Secteur Saint-Roman : Villa Francesca, nouvelle construction, 2 pièces avec un parking en sous-sol inclus (Vue intérieure sur le patio)

Habiter Villa Francesca, c'est bénéficier d'une adresse prestigieuse, bénéficiant d'un emplacement privilégié et prisé sur la Côte d'Azur, à 500m de la principauté de Monaco et à proximité immédiate des belles plages de sable blanc de Roquebrune-Cap-Martin et des commerces à pied. Une résidence à l'architecture contemporaine couleur "bronze doré", composée de 21 appartements aux larges balcons filants et aux prestations raffinées du studio au 4P toit terrasse sur 4 étages et piscine et solarium sur le toit pour les privilégiés du dernier étage, pour profiter d'une vue mer & Monaco toute l'année. Des parkings au rez-de-chaussée complètent son confort.

UNE RESIDENCE DE PRESTIGE

- Carrelage grès cérame 60x60



[MonteCarlo-RealEstate.com](https://MonteCarlo-RealEstate.com)

Page  
1/3

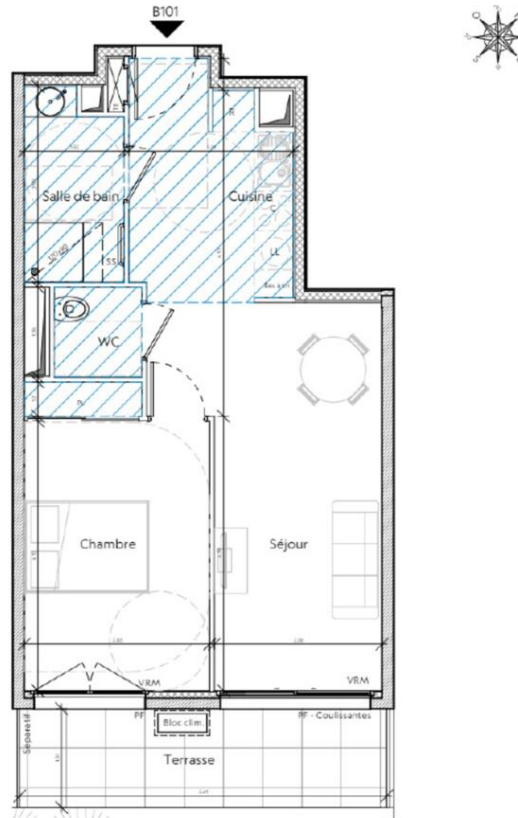
Ref. : VFO0124-1

Ce document ne fait partie d'aucune offre ou contrat. Toutes mesures, surfaces et distances sont approximatives. Le descriptif et les plans ne sont donnés qu'à titre indicatif et leur exactitude n'est pas garantie. Les photographies ne montrent que certaines parties de la propriété. L'offre est valable sauf en cas de vente, retrait de vente, changement de prix ou d'autres conditions, sans préalable.

- Salles de bains aménagées
- Contrôle d'accès par vidéophone
- Solarium et spa de nage pour le dernier étage
- Parking au rez-de-chaussée

**Des PARKINGS sous forme de plaques mobiles sont proposées à la vente à 65.000 EUROS ainsi que des CAVES à 10.000 EUROS**





## BAT. B - R+1 - B101 / T2

### PLAN DE LOCALISATION

