

Château Périgord II - Duplex Penthouse Rénové

Location

Exclusivité

Loyer sur demande

Type de produit Appartement	Nb. pièces 5 pièces	Immeuble Château Perigord II	Quartier La Rouse - Saint Roman
Superficie habitable 189 m²	Superficie terrasse 61 m²	Superficie totale 250 m²	Chambres 4
Salles de bains 3	Parking 1	Cave 1	Charges 850 €
Etat Neuf	Date de libération 01/12/2024	Ref. HP-LCP1000	

Quartier La Rouse, dans un immeuble de standing des années 1973 avec conciergerie 24h/24, édifié sur 35 étages et proposant tous types d'appartements allant du studio au 4 pièces et duplex-penthouse avec de larges terrasses.

Ce magnifique duplex-penthouse d'une surface habitable de 189 m² et de 61 m² de terrasses est en cours de rénovation avec des matériaux haut de gamme et des finitions de qualité.

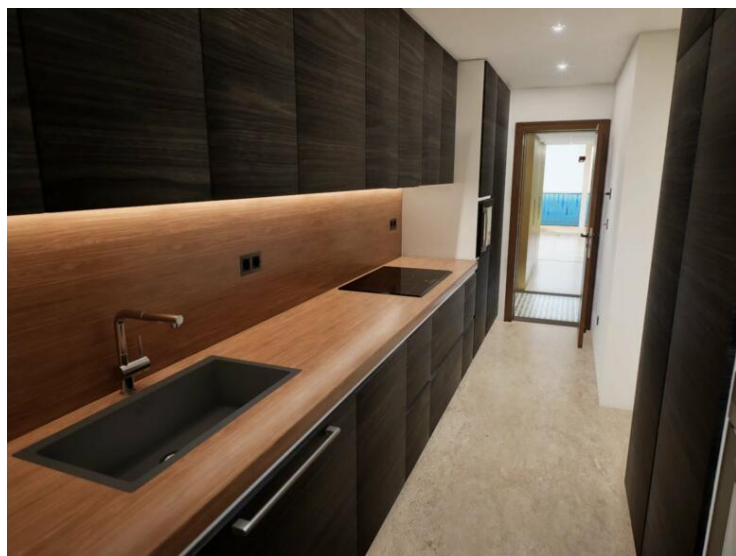
Situé au 34ème et 35ème étage, cet appartement traversant d'exception bénéficie d'une vue mer panoramique imprenable et d'un ensoleillement optimal.

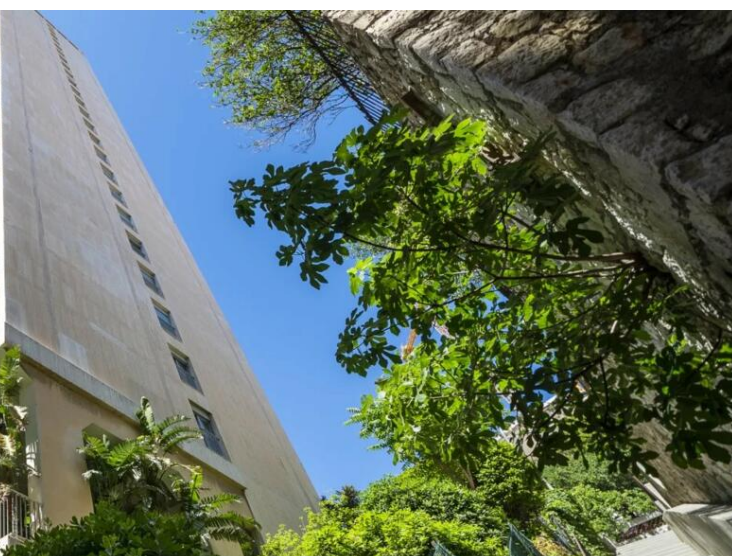
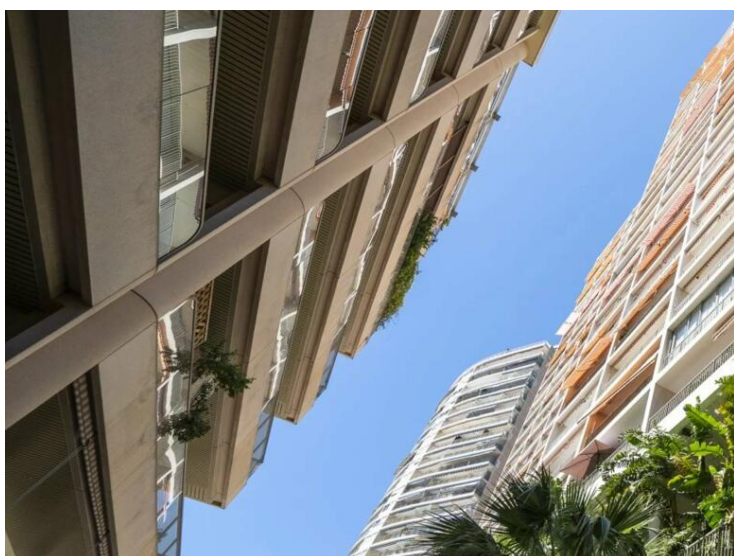
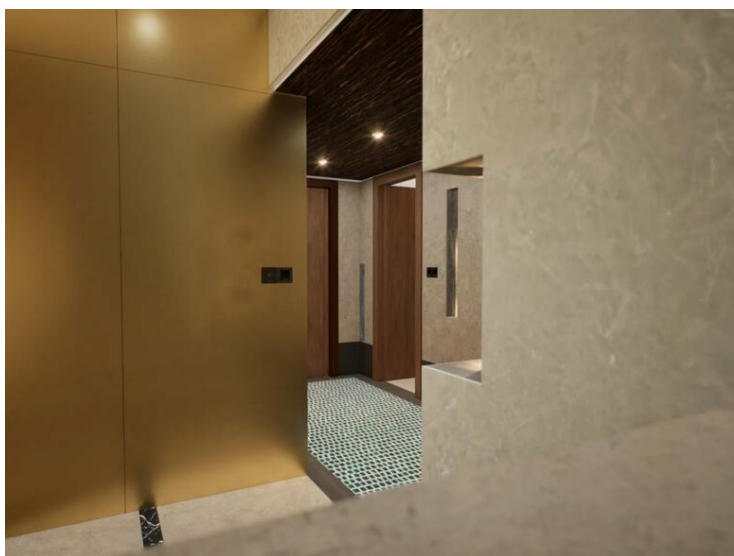
Il est composé au rez-de chaussée de : Hall d'entrée avec dressing et toilettes invités, grand double séjour ouvrant sur de belles et larges terrasses avec vue mer, une cuisine équipée Bulthaup, une chambre, une salle de douche complète, un escalier d'architecte menant au premier étage. Au premier étage : un salon/bibliothèque privatif avec accès direct à la terrasse, une chambre de maître en façade ouvrant sur la

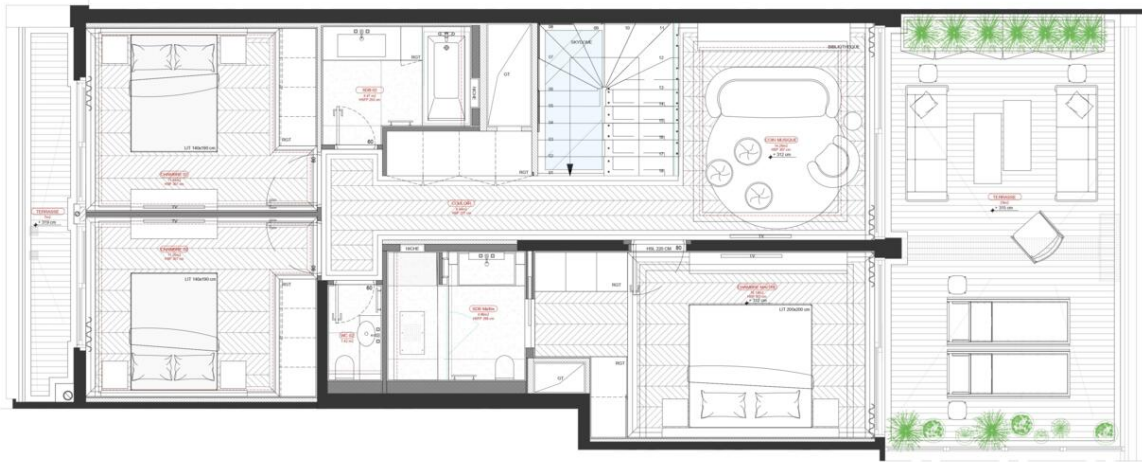


large terrasse avec sa vue mer, son dressing et sa salle de douche, deux chambres ainsi qu'une salle de bains et toilettes séparés.

Un parking et deux caves dans l'immeuble.







1 PLAN PROJET R+1

SCALE 1:50



1 PLAN PROJET RDC

SCALE 1:50



