



MONACO FONTVIEILLE DONATELLO 2 PIÈCES 59 m² MIXTE CAVE

Vente

2 350 000 €

Type de produit Appartement	Nb. pièces 2 pièces
Immeuble Le Donatello	Quartier Fontvieille
Superficie habitable 51 m²	Superficie terrasse 8 m²
Superficie totale 59 m²	Cave 1
Etage RDC	Usage mixte Oui
Date de libération 30/09/2024	Ref. DONATELLO A2 2P 0 DON048-0480

Donatello A2 est un immeuble situé dans le village de Fontvieille et le Port de Fontvieille. Les charges de copropriété comprennent notamment la climatisation, le chauffage et la consommation d'eau.

Appartement de type deux pièces en usage mixte à vendre avec une cave dans l'immeuble. Situé en rez de chaussée l'appartement a une entrée indépendante. Exposition sud est. Vue vers les jardins. Sur une zone piétonne, au calme. L'appartement a été rénové et est en parfait état. Distribution : séjour, cuisine équipée, loggia, chambre à coucher, dressing, salle de bains complète, placards. Parquet au sol. Beaux matériaux et bonnes prestations. Double vitrage occultant. Climatisation réversible. Actuellement en cours de bail jusqu'au 30 septembre 2024 avec un loyer mensuel de de 4.300 € majoré de 500 € de provision sur les charges de copropriété.

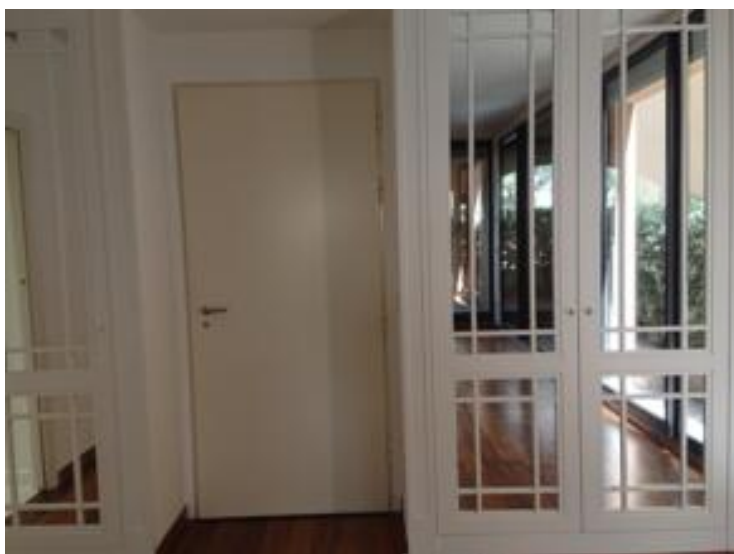


MonteCarlo-RealEstate.com

Page
1/4

Ref. : DONATELLO A2 2P 0 DON048-0480

Ce document ne fait partie d'aucune offre ou contrat. Toutes mesures, surfaces et distances sont approximatives. Le descriptif et les plans ne sont donnés qu'à titre indicatif et leur exactitude n'est pas garantie. Les photographies ne montrent que certaines parties de la propriété. L'offre est valable sauf en cas de vente, retrait de vente, changement de prix ou d'autres conditions, sans préalable.





APPARTAMENTO N. 48

