



## Fontvieille - Palazzo Leonardo - 8 pièces

Vente

Prix sur demande

|  |   |
|--|---|
| Type de produit<br><b>Appartement</b>            | Nb. pièces<br><b>6</b>                          |
| Immeuble<br><b>Palazzo Leonardo</b>              | Quartier<br><b>Fontvieille</b>                  |
| Superficie habitable<br><b>500 m<sup>2</sup></b> | Superficie terrasse<br><b>250 m<sup>2</sup></b> |
| Superficie totale<br><b>750 m<sup>2</sup></b>    | Chambres<br><b>4</b>                            |
| Cave<br><b>1</b>                                 | Charges annuelles<br><b>120 000 €</b>           |
| Ref.<br><b>V1622MC</b>                           |   |

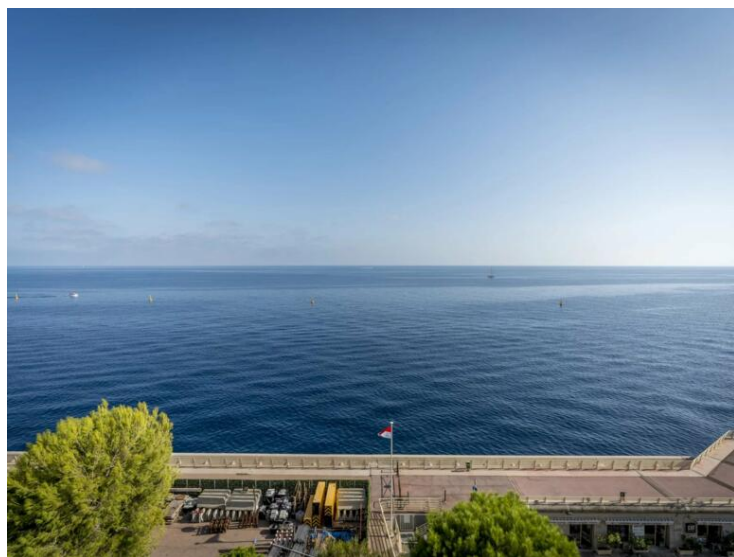
"À seulement 50 mètres de la mer, cette propriété d'exception vous offre une vue panoramique à 180° sur la Méditerranée. Avec ses 500 m<sup>2</sup> habitables et 200 m<sup>2</sup> de terrasses, profitez d'un cadre de vie luxueux à proximité de la roseraie et des restaurants du port de Fontvieille. Silence et confort garantis grâce au quadruple vitrage, et la possibilité d'installer un vitrage supplémentaire sur la terrasse. Dotée de 8 garages, 4 chambres, 2 salons, 2 bureaux et une cave à vin pour 300 bouteilles, cette résidence exclusive propose également un service de conciergerie 24h/24 et l'accès à des piscines privées."

Situation exceptionnelle à 50m de la mer :

- Vue imprenable sur la mer à 180°.
- Proche de la roseraie, des restaurants du port de Fontvieille et du supermarché Carrefour.
- Les nuisances sonores des hélicoptères sont très limitées grâce au quadruple vitrage. Le montage d'un vitrage supplémentaire autour d'une partie ou de la totalité de la terrasse est autorisé.
- Surface habitable ± 500 m<sup>2</sup>, terrasses ± 200 m<sup>2</sup>, 8 garages, 2 caves, 4 chambres, 2 salons, 2 bureaux
- La privatisation de la partie centrale entre les ascenseurs est possible.



- Cave à vin climatisée pour plus de 300 bouteilles (à l'intérieur de l'appartement).
- Concierge en service 24/24h, 7/7j.
- Accès à des piscines privées (partagées avec d'autres propriétaires).







JOHN TAYLOR

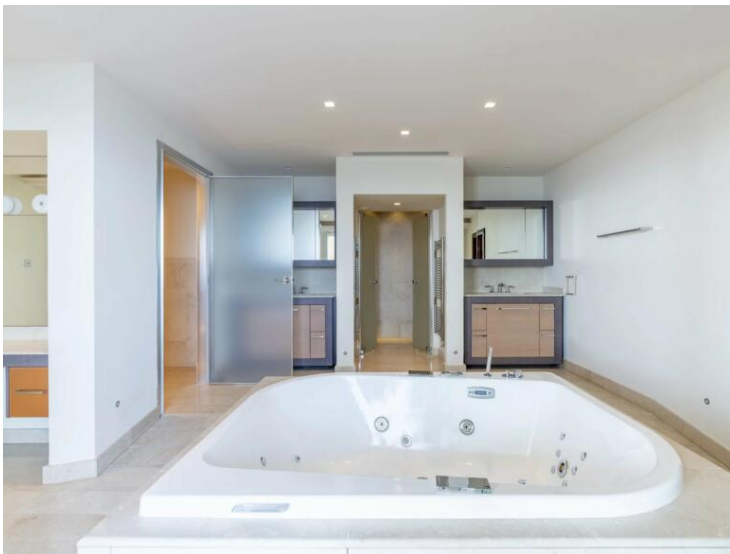
LUXURY REAL ESTATE SINCE 1864

John Taylor

Tél : +377 93 50 30 70

monaco@john-taylor.com

www.john-taylor.fr/agence-immobiliere-de-prestige/monaco



MonteCarlo-RealEstate.com

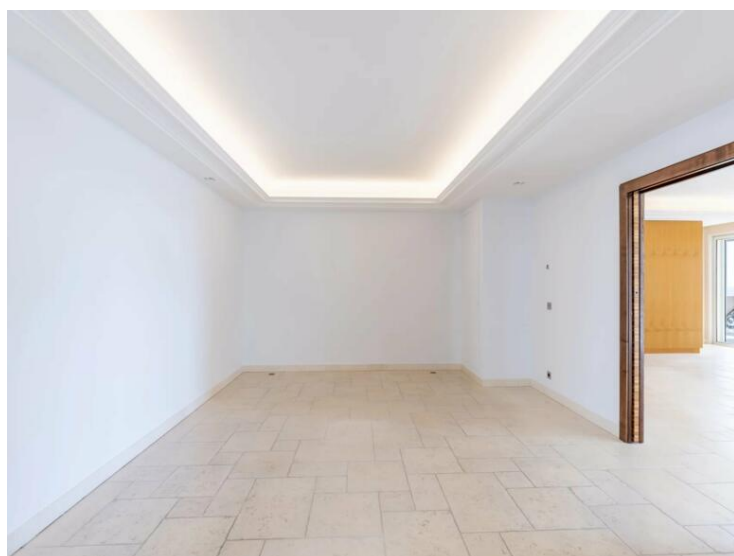
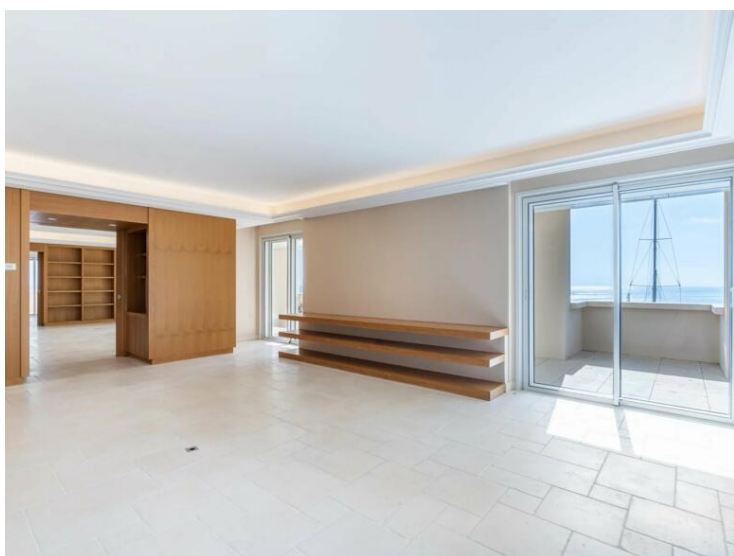
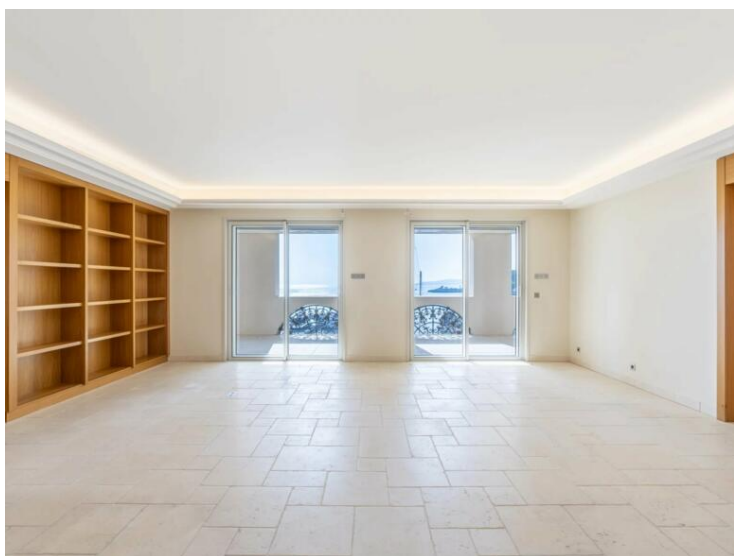
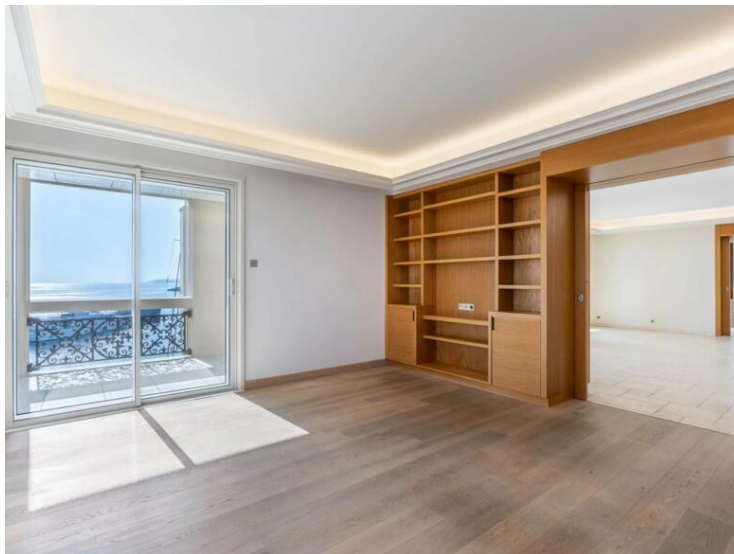
Page 3/7

Ref. : V1622MC

Ce document ne fait partie d'aucune offre ou contrat. Toutes mesures, surfaces et distances sont approximatives. Le descriptif et les plans ne sont donnés qu'à titre indicatif et leur exactitude n'est pas garantie. Les photographies ne montrent que certaines parties de la propriété. L'offre est valable sauf en cas de vente, retrait de vente, changement de prix ou d'autres conditions, sans préalable.









JOHN TAYLOR

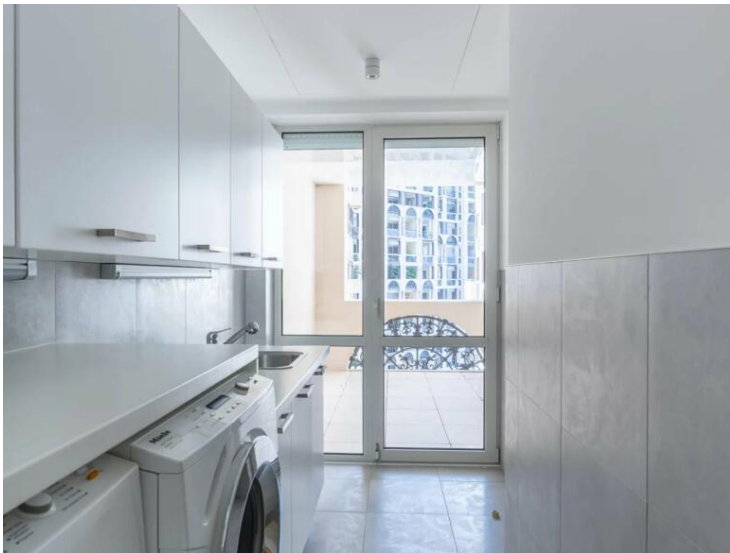
LUXURY REAL ESTATE SINCE 1864

John Taylor

Tél : +377 93 50 30 70

monaco@john-taylor.com

www.john-taylor.fr/agence-immobiliere-de-prestige/monaco



MonteCarlo-RealEstate.com

Page  
6/7

Ref. : V1622MC

Ce document ne fait partie d'aucune offre ou contrat. Toutes mesures, surfaces et distances sont approximatives. Le descriptif et les plans ne sont donnés qu'à titre indicatif et leur exactitude n'est pas garantie. Les photographies ne montrent que certaines parties de la propriété. L'offre est valable sauf en cas de vente, retrait de vente, changement de prix ou d'autres conditions, sans préalable.



