



JOHN TAYLOR

LUXURY REAL ESTATE SINCE 1864

John Taylor

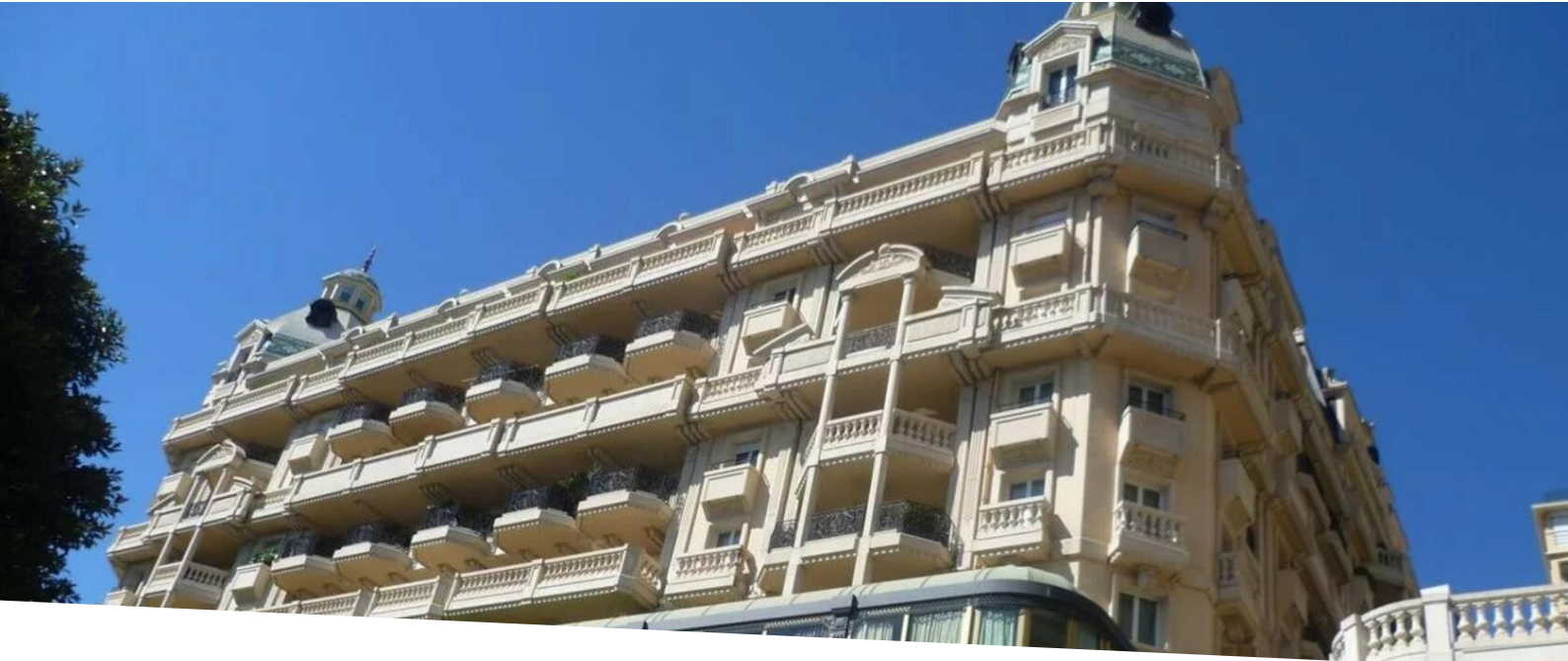
20, boulevard des Moulins

98000 Monaco

Tél : +377 93 50 30 70

monaco@john-taylor.com

www.john-taylor.fr/agence-immobiliere-de-prestige/monaco



Monte-Carlo – Carre d'or - Annexe de la Résidence le Métropole

Vente professionnelle

Prix sur demande

Type de produit Bureau	Nb. pièces	Immeuble Le Metropole	Quartier Carré d'Or
Superficie habitable 1 092 m²	Parkings 3	Charges annuelles 180 000 €	Ref. V1253MC

Dans Résidence de grand standing bureaux a rafraichir. .

3 parkings inclus.



MonteCarlo-RealEstate.com

Page
1/2

Ref. : V1253MC

Ce document ne fait partie d'aucune offre ou contrat. Toutes mesures, surfaces et distances sont approximatives. Le descriptif et les plans ne sont donnés qu'à titre indicatif et leur exactitude n'est pas garantie. Les photographies ne montrent que certaines parties de la propriété. L'offre est valable sauf en cas de vente, retrait de vente, changement de prix ou d'autres conditions, sans préalable.



JOHN TAYLOR

LUXURY REAL ESTATE SINCE 1864

John Taylor

Tél : +377 93 50 30 70

monaco@john-taylor.com

www.john-taylor.fr/agence-immobiliere-de-prestige/monaco



MonteCarlo-RealEstate.com

Page
2/2

Ref. : V1253MC

Ce document ne fait partie d'aucune offre ou contrat. Toutes mesures, surfaces et distances sont approximatives. Le descriptif et les plans ne sont donnés qu'à titre indicatif et leur exactitude n'est pas garantie. Les photographies ne montrent que certaines parties de la propriété. L'offre est valable sauf en cas de vente, retrait de vente, changement de prix ou d'autres conditions, sans préalable.