



**AGENCE CONTINENTALE**

R E A L E S T A T E M O N A C O

**Agence Continentale**

19, boulevard des Moulins

98000 Monaco

Emma Ruspantini

Phone : +377 6 40 61 13 70/+377 93 50 54 64

emma@continentale.mc

www.continentale.mc



## UNDER-OFFER Industrial or office space

**Sole agent**

**30 000 € / month**

+ Service charges : 4.526 €

Professional rental

<i>Product type</i> <b>Premises</b>	<i>Num rooms</i> -
<i>Building</i> <b>Les Industries</b>	<i>District</i> <b>Fontvieille</b>
<i>Living area</i> <b>1 750 m<sup>2</sup></b>	<i>Floor</i> <b>10ème</b>
<i>Service charges</i> <b>4 526 €</b>	<i>Condition</i> <b>Work required</b>
<i>Mixed use</i> <b>Yes</b>	<i>Release date</i> <b>Libre d'occupation</b>
<i>Ref.</i> <b>ACL_Industrie</b>	

Entire plateau, great potential, beautiful surface area of 1,750 m<sup>2</sup> ideally located in the heart of Fontvieille.

Entire stage that can be used as an industrial space or offices.

Work to be done.

Long-term lease ending in 2037.

Free of occupancy.

Rent excluding taxes + VAT 20% + charges.

Parking can be rented at an additional cost.

If interested, possibility to purchase.

Non-contractual images.



[MonteCarlo-RealEstate.com](http://MonteCarlo-RealEstate.com)

Page  
1/3

Ref. : ACL\_Industrie

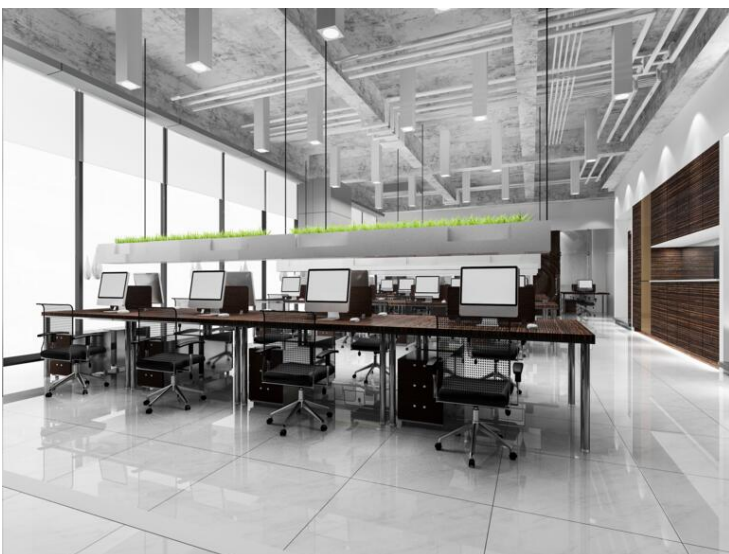
Ce document ne fait partie d'aucune offre ou contrat. Toutes mesures, surfaces et distances sont approximatives. Le descriptif et les plans ne sont donnés qu'à titre indicatif et leur exactitude n'est pas garantie. Les photographies ne montrent que certaines parties de la propriété. L'offre est valable sauf en cas de vente, retrait de vente, changement de prix ou d'autres conditions, sans préalable.



**AGENCE CONTINENTALE**  
REAL ESTATE MONACO

**Agence Continentale**

Emma Ruspantini  
Phone : +377 6 40 61 13 70/+377 93 50 54 64  
emma@continentale.mc  
www.continentale.mc



[MonteCarlo-RealEstate.com](https://MonteCarlo-RealEstate.com)

Page  
**2/3**

Ref. : ACL\_Industrie

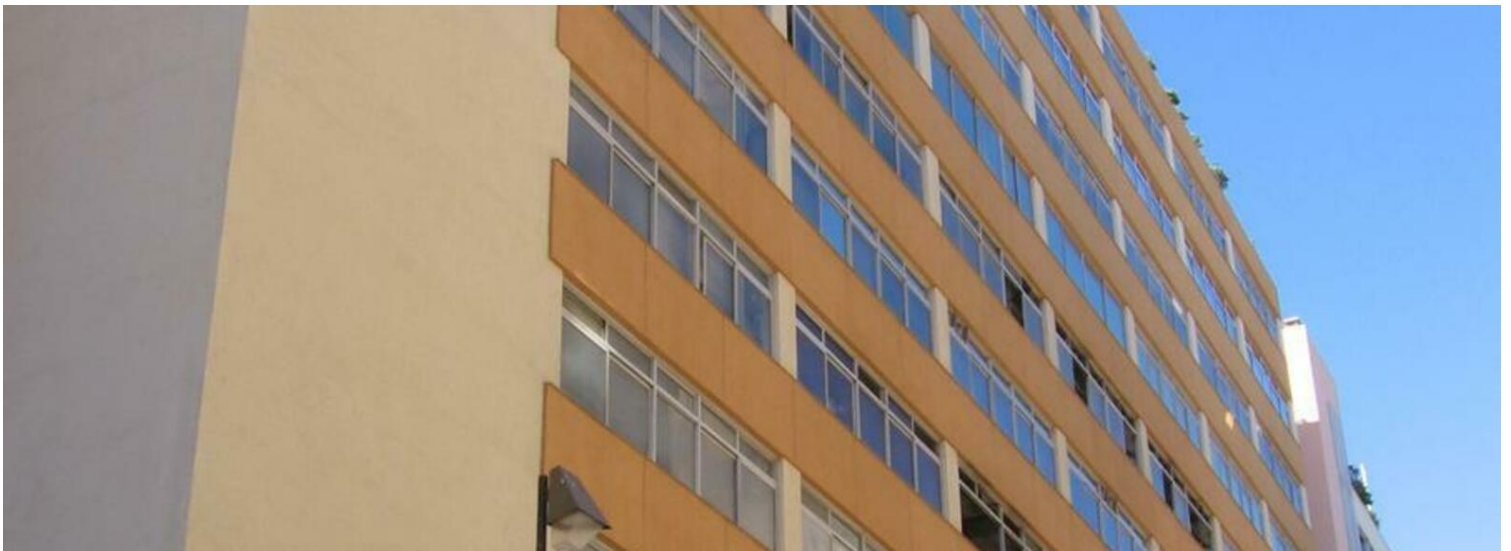
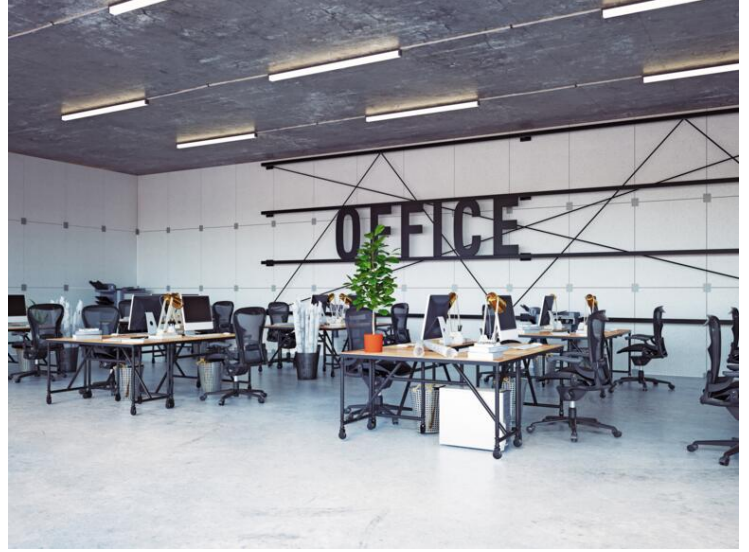
Ce document ne fait partie d'aucune offre ou contrat. Toutes mesures, surfaces et distances sont approximatives. Le descriptif et les plans ne sont donnés qu'à titre indicatif et leur exactitude n'est pas garantie. Les photographies ne montrent que certaines parties de la propriété. L'offre est valable sauf en cas de vente, retrait de vente, changement de prix ou d'autres conditions, sans préalable.



**AGENCE CONTINENTALE**  
REAL ESTATE MONACO

**Agence Continentale**

Emma Ruspantini  
Phone : +377 6 40 61 13 70/+377 93 50 54 64  
emma@continentale.mc  
www.continentale.mc



[MonteCarlo-RealEstate.com](https://MonteCarlo-RealEstate.com)

Page  
**3/3**

Ref. : ACL\_Industrie

Ce document ne fait partie d'aucune offre ou contrat. Toutes mesures, surfaces et distances sont approximatives. Le descriptif et les plans ne sont donnés qu'à titre indicatif et leur exactitude n'est pas garantie. Les photographies ne montrent que certaines parties de la propriété. L'offre est valable sauf en cas de vente, retrait de vente, changement de prix ou d'autres conditions, sans préalable.