

MONACOS FEINSTE, DISKRETESTE VIP-RESIDENZ - ZENTRUM, SERVICED

Vermietung

110 000 € / Monat

<i>Produkttyp</i> Wohnung	<i>Zimmer</i> 6
<i>Gebäude</i> Le Balmoral	<i>District</i> Carré d'Or
<i>Wohnfläche</i> 346 m²	<i>Chambres</i> 4
<i>Salles de bains</i> 4	<i>Parkplätze</i> 3
<i>Keller</i> 1	<i>Stockwerk</i> Duplex
<i>Zustand</i> Prestations luxueuses	<i>Verfügbar ab</i> Early 2025
<i>Hinweis</i> CO_BR_8	

HOHE DECKEN, GROSSZÜGIGE RÄUME, EXQUISITER BLICK AUF DEN HERKULESHAFEN UND DEN FÜRSTENPALAST IM PRESTIGETRÄCHTIGEN "BALMORAL"

Außergewöhnliches Haus im Zentrum, in der Nähe der besten Hotels und Restaurants. Dieser wunderbar restaurierte Palast wurde kürzlich wieder aufgebaut und behält außergewöhnlich hohe Decken und historische Merkmale bei, darunter große Volumen und die Verwendung traditioneller Materialien. Dieses herrliche Maisonette-Anwesen verfügt über 3 große Schlafzimmersuiten, einen Serviceräum mit Dusche, eine voll ausgestattete Küche, einen Wäsche- und Personalbereich. Eine herrliche Rezeption mit Blick auf den Hafen, 3 Parkplätze und 1 Keller. Die Residenz wird gewartet und die Miete beinhaltet Wasser, Strom, Klimaanlage,



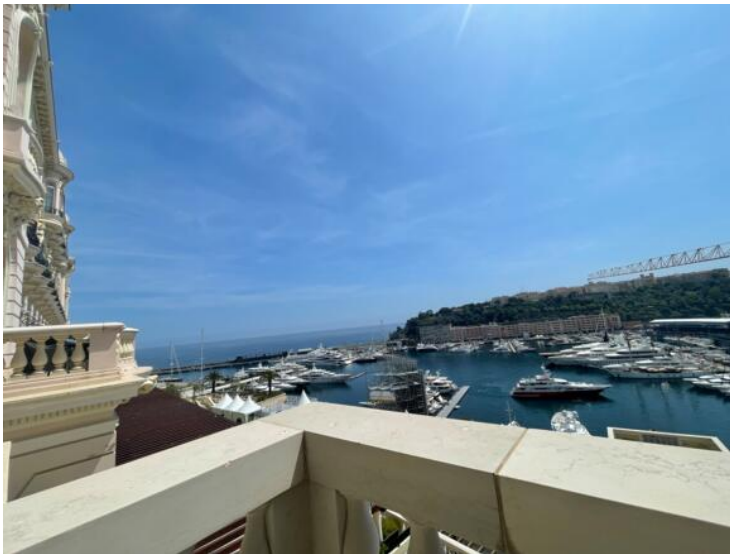
MonteCarlo-RealEstate.com

Seite
1/4

Hinweis : CO_BR_8

This document does not form part of any offer or contract. All measurements, areas and distances are approximate. The information and plans contained herein are believed to be correct, however, their accuracy is not guaranteed. The photographs show only certain parts of the property at the time they were taken. This offer is subject to change of price or other conditions, without prior notice.

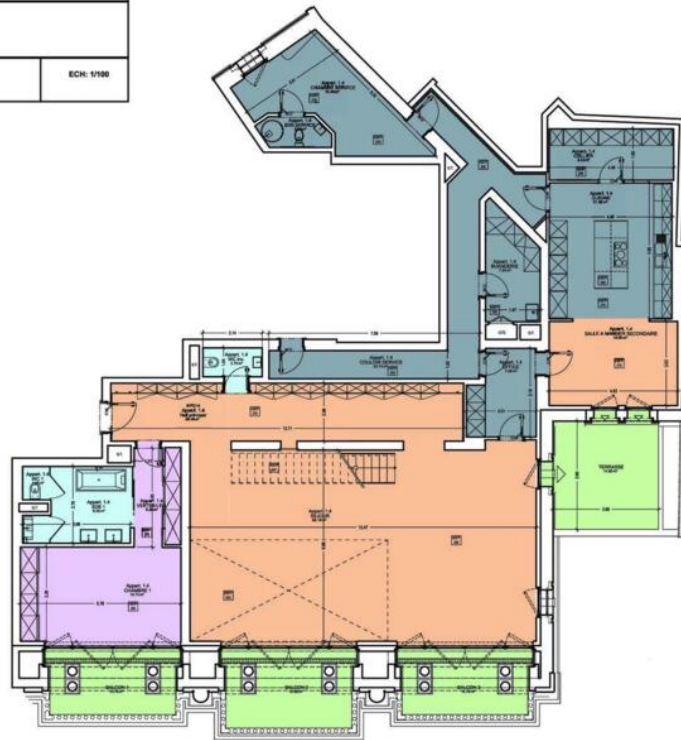
Zugang zu einem großen Fitnessraum mit Pool und Spa, Außerdem steht ein 24-Stunden-Concierge und ein Zimmerservice auf Abruf zur Verfügung.





- RESIDENCE HOTELIERE BALMORAL -

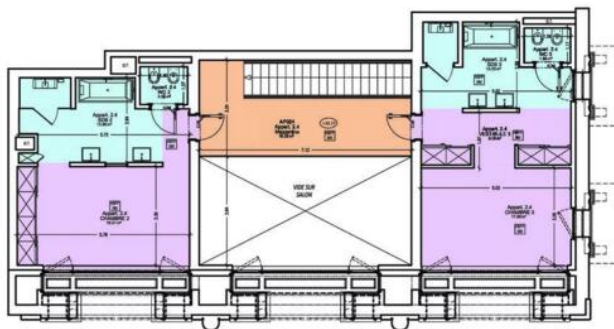
Appartement 1 Niv 1 ECH: 1/100



SURFACES	
TOTAL NIVEAU 1	255,00 m ²
TOTAL NIVEAU 2	91,24 m ²
TOTAL GENERAL	346,24 m²
TERRASSES	49,34 m ²

- RESIDENCE HOTELIERE BALMORAL -

Appartement 1 Niv 2 ECH: 1/100



SURFACES	
TOTAL NIVEAU 1	255,00 m ²
TOTAL NIVEAU 2	91,24 m ²
TOTAL GENERAL	346,24 m²

