



Verkauf

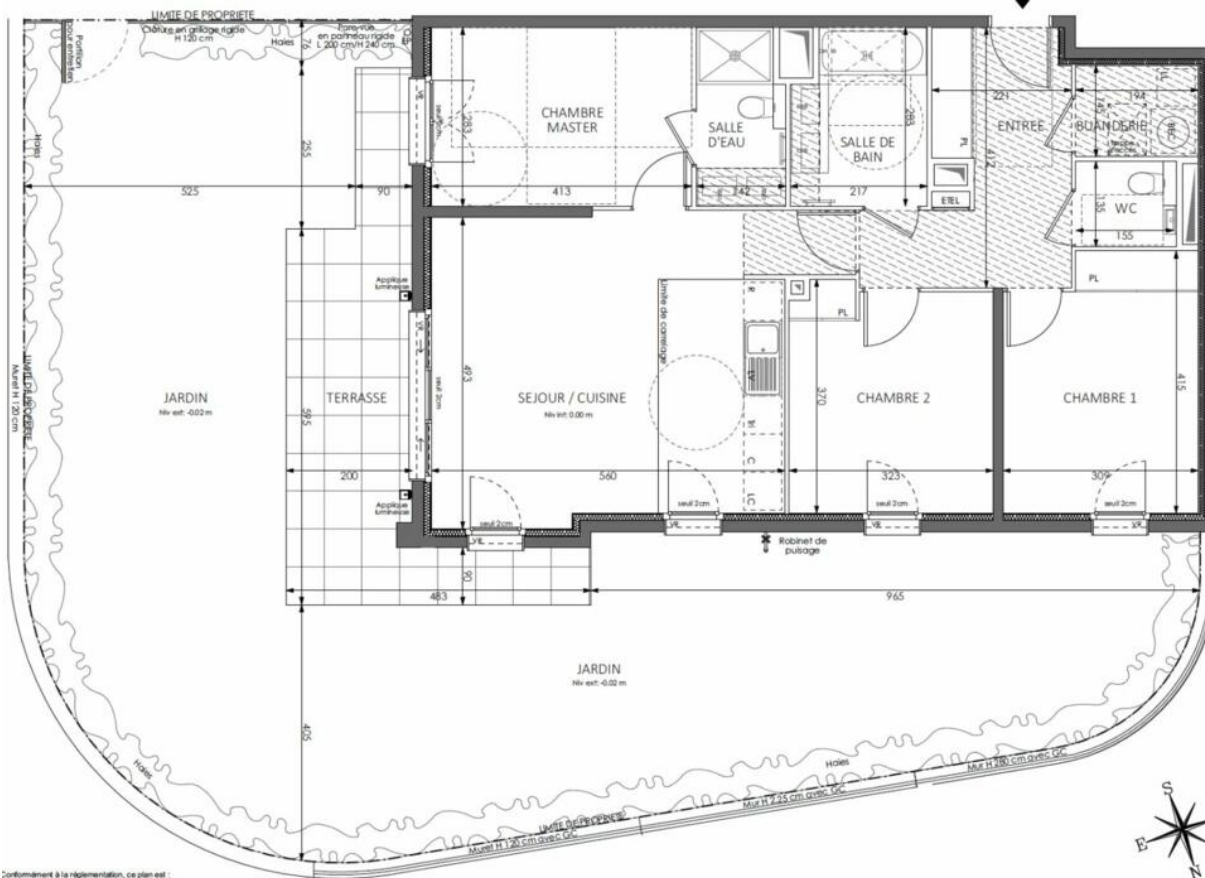
Exclusivité

1 210 200 €

<i>Produkttyp</i> Wohnung	<i>Zimmer</i> 4 Zimmer	<i>Stadt</i> Beausoleil	<i>Land</i> Frankreich
<i>Wohnfläche</i> 87,41 m²	<i>Terrasse Fläche</i> 16,65 m²	<i>Land Fläche</i> 109,01 m²	<i>Garten Fläche</i> 109,01 m²
<i>Totale Fläche</i> 104,06 m²	<i>Chambres</i> 3	<i>Zustand</i> Neubau	<i>Hinweis</i> 9612B







APPARTEMENT DE 4 PIECES
n° 01 au Rez-de-Jardin

ENTREE	9,81
SEJOUR / CUISINE	28,20
CHAMBRE MASTER	11,69
CHAMBRE 1	12,07
CHAMBRE 2	11,38
SALLE DE BAIN	5,74
SALLE D'EAU	3,70
WC	2,01
BUANDERIE	2,81
SURFACE TOTALE HABITABLE	87,41
JARDIN	109,01
TERRASSE	16,65
SURFACE TOTALE HABITABLE ET ANNEXE	213,07

LEGENDE

	trappe d'accès		sèche-serveiette
	ventilation VMC		ballon d'eau chaude
	volet roulant		réfrigérateur
	garde corps		lave vaisselle
	souffleur plafond		lave linge
	esp. tech. élec. du logt		cuisson
	placard		tr. selectif
	rebord de poutre		fenêtre complémen.
	fenêtre		kichenette
	porte fenêtre		fenêtre
	fenêtre		fenêtre

Index A Février 2
Echelle: 1:50



Conformément à la réglementation, ce plan est :

EVOLUTIF **PMR**

Nota : Les surfaces des placards et/ou dressings sont comprises dans celles des pièces où ils se situent. Des modifications sont susceptibles d'être apportées à ce plan en fonction des nécessités techniques et réglementaires de la réalisation, tant en ce qui concerne les dimensions libres que l'équipement. Les soffites, souffleurs, rebord de poutre, gaines techniques, canalisations, trappes de visite, descentes d'eau pluviales, équipements électriques, ne sont pas systématiquement représentés ou le sont à titre indicatif. Les dimensions et les implantations des appareils de chauffage ou refroidissement, lorsqu'ils sont représentés, sont indicatifs et seront

