



Exclusivité

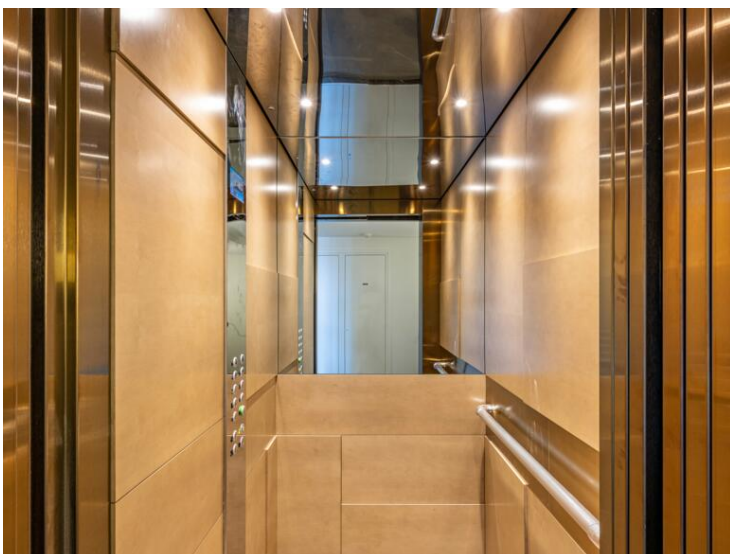
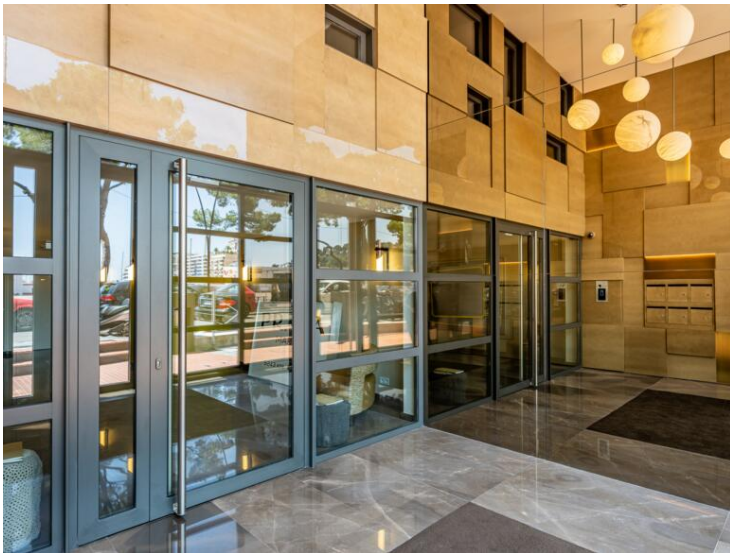
35 000 € / Monat

+ Nebenkosten : 1.900 €

Location professionnelle

Produkttyp Büro	Zimmer 6	Gebäude LE WINCH	District Port
Totale Fläche 340 m²	Salles de bains 2	Parkplätze 2	Keller 1
Stockwerk 1	Nebenkosten 1 900 €	Zustand Très bon état	Verfügbar ab 01/04/2025
Hinweis Le Winch 340 36900			



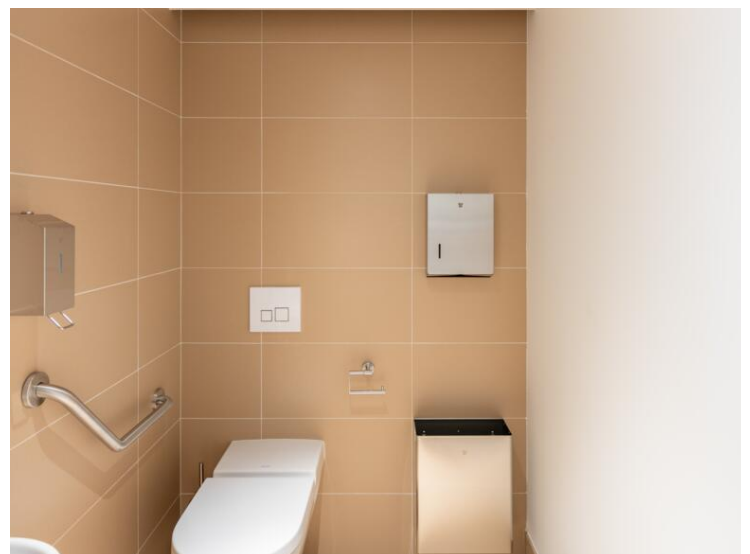


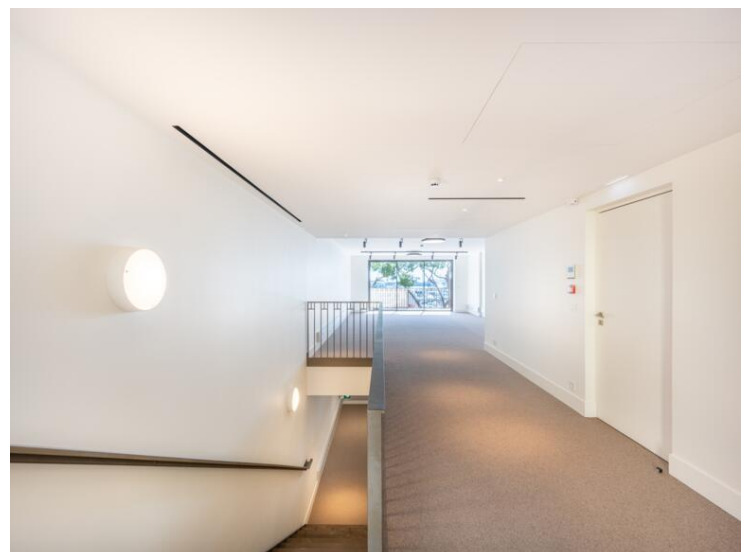
MEZANINE

R+1

LE	WINCH	BUREAUX OFFICES
<p>Le Winch propose à la location un espace bureaux de qualité répartie sur deux niveaux, bénéficiant d'un accès privé et indépendant par un escalier direct à l'air climatisé. Il dispose de installations de l'immeuble et le premier étage. Le premier niveau s'étend sur une plus de 150 m² tandis que le second niveau possède près de 180 m² pour offrir une capacité d'accueil pouvant être adaptée aux collaborateurs. Modulaires, ces espaces bénéficient d'une grande luminosité grâce à la double exposition en façade.</p> <p>The Winch is offering an office space of high quality spread over two floors. Entering a separate private access via a staircase from the Grand Floor, the office take up the building's mezzanine and the first floor. The mezzanine level has more than 150 m² and offers space which the second level occupies more 180 m² of floor space, providing enough room for up to 20 employees. The modular office space is very bright thanks to the building's dual aspect.</p>		
SURFACES À LOUER / FLOOR AREAS TO LET		
Mezzanine	150 m ²	
R+1	180 m ²	
Total	340 m²	













Idéalement situé sur le Port Hercules, au cœur des commerces du quartier de la Condamine et à quelques pas de la Casse, le Winch est un immeuble contemporain aux volumes dynamiques qui surpasse parfaitement la ligne de départ du Grand Prix de Formule 1 de Monaco.

Fruit de l'imagination des architectes Jean-Michel Wilmotte et Denis Bianchi, sa conception en angle le joue des contraintes urbanistiques édictées de la Principauté pour s'intégrer harmonieusement autour des bâtiments existants, il offre ainsi à la vue trois façades bien distinctes, la première orientée vers le Port, la seconde orientée vers le rocher et le Palais Princier et la dernière qui fait face à la montagne.

Des larges balcons en aluminium agrémentent la façade Est, en bord de mer, alors que modules, modulaires et tailles classiques habitent la façade Sud. Le dessin subtil des garde-corps couleur champagne et les jeux graphiques des personnes adhérent de signer cet édifice à l'élégance intemporelle.

Ideally located on the Port Hercules, in the heart of the Condamine shopping district, just a few steps away from the main station, the Winch is a surprising, dynamic, contemporary building which overcuts the starting line of the Monaco Formula 1 Grand Prix.

As a result of the imagination of architects Jean-Michel Wilmotte and Denis Bianchi, its angular design plays with the Principality's high urban planning constraints, blending in harmoniously with the surrounding buildings. It therefore gives views from three very distinct façades, the first facing the harbour, the second facing the Rock and the Prince's Palace and the third facing the mountain.

Aluminium balconies decorate the east façade, on the embankment, while classic, modular, modulators and proportions decorate the south façade. The subtle design of the champagne-coloured railings and the graphic interplay of the blocks complete this timeless elegant building.

Développé sur 9 niveaux, le Winch offre à la location un grand espace bureau sur deux niveaux en mezzanine et au 1^{er} étage ainsi que 4 appartements de 4 pièces de très grand standing, à raison d'un appartement par étage du 2nd au 5th étage. Il se termine par un sous-sol duplex de 3 pièces qui occupe le 6th et le 7th étage.

Tous les biens bénéficient de l'implantation originale en angle de l'édifice. Pour les bureaux, cela offre une répartition naturelle entre espaces de travail et de réunion au étage de travail et de Direction. Cette distribution des espaces profite également aux appartements où les pièces de jour orientées sur la façade Est font à la mer, sont idéalement réparties de celles de nuit réparties au calme de la façade Sud avec le soleil couchant.

Des matériaux nobles tels que le bois ou le Cèdre Cèdre aux tentes naturelles et chaleureuses habitent des intérieurs impeccablement agencés pour offrir aux locataires les meilleurs qualités d'une construction moderne et un environnement doux, raffiné et confortable. Le système de chauffage et de rafraîchissement de l'immeuble est assuré par une pompe à chaleur utilisant la bouillie de mer du quartier de la Condamine. Le Winch est le premier immeuble raccordé à ce système d'énergie 100% renouvelable jamais épuisable.

Arranged over 9 levels, Le Winch has a large office area for lease over two levels on the mezzanine level and 1st floor as well as 4 apartments each with 4 beautifully appointed rooms. Arranged so that there is one apartment, they rise up from the 2nd to 5th floors. A luxurious 3 room penthouse duplex apartment occupies the 6th and 7th floors.

All the properties have an original layout. Due to the building's arrangement in corner, the office space has natural separation between work and meeting areas and work and management areas. The apartments also enjoy a layout, whereby the east-facing living areas, overlooking the sea, are perfectly separated from the sleeping areas located in the calm of the south façade providing magnificent views of the setting sun.

Beautiful natural materials such as wood or cèdre in warm, natural tones and precisely fitted out interiors, thus providing tenants with all the qualities of a modern building together with a soft, refined and comfortable environment. The building's heating and cooling system comprises a heat pump connected to the Condamine district's sustainable coastal deep system. Le Winch is the first building to be connected to this still unutilised system that is 100% renewable.

