



## Le Balmoral - 5-Zimmer-Duplexwohnung

Vermietung

110 000 € / Monat

<i>Produkttyp</i> <b>Wohnung</b>	<i>Zimmer</i> <b>5 Zimmer</b>
<i>Gebäude</i> <b>Le Balmoral</b>	<i>District</i> <b>Carré d'Or</b>
<i>Wohnfläche</i> <b>346 m<sup>2</sup></b>	<i>Terrasse Fläche</i> <b>49 m<sup>2</sup></b>
<i>Totale Fläche</i> <b>395 m<sup>2</sup></b>	<i>Chambres</i> <b>3</b>
<i>Salles de bains</i> <b>3</b>	<i>Parkplätze</i> <b>3</b>
<i>Keller</i> <b>1</b>	<i>Stockwerk</i> <b>1er/2</b>
<i>Zustand</i> <b>Prestations luxueuses</b>	<i>Verfügbar ab</i> <b>28/02/2025</b>
<i>Hinweis</i> <b>LVS-1931</b>	

Dieses atemberaubende und geräumige Apartment befindet sich in der luxuriösen Wohngebäude "Le Balmoral", nur wenige Schritte vom Casino-Platz und dem Hafen entfernt. Die Wohnfläche erstreckt sich über 580 m<sup>2</sup>. Neben einem großen Wohn- und Essbereich verfügt das Apartment über 3 große Schlafzimmer mit jeweils eigenem Ankleidebereich und eigenem Bad, sowie einen Bereich für ein Zimmermädchen. Die großen Außenbereiche bieten über einen großzügigen Lounge Bereich, einen Pool und eine Sauna.

In den Mietkosten sind auch 2 Mitgliedspässe für den Spa Bereich der luxuriösen Thermen Marins enthalten. Hier profitiert man von einem sehr gut ausgestatteten Fitnessraum, einen großen Innenpool, Beauty und Wellness.

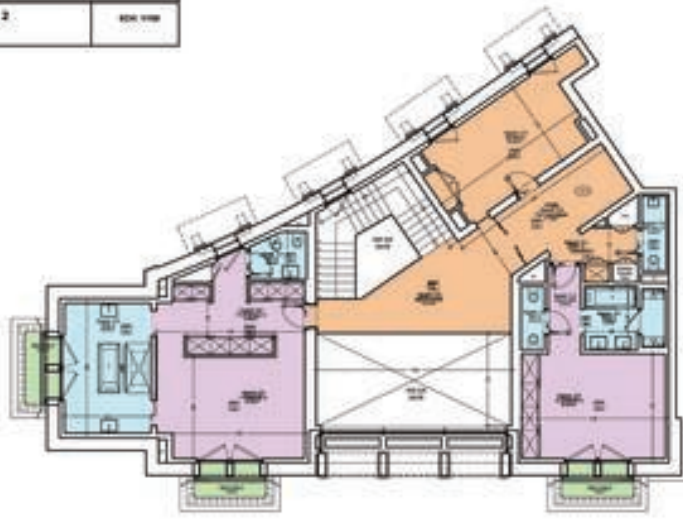
Zu der Wohnung gehören 3 Parkplätze und 1 Keller und alle Servicekosten sind schon im Preis mit enthalten.







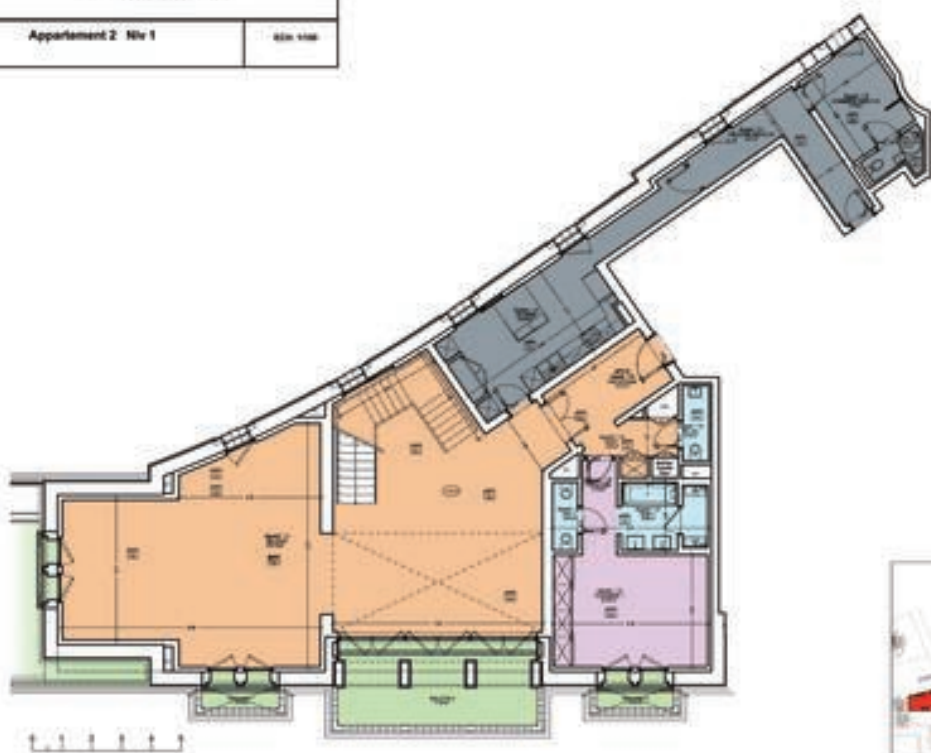
- RESIDENCE HOTELIERE BALMORAL -	
SOCIETE DES BAINS DE MER PLAZA DU LOBBY - LA SPINA/ALCANTARA DE MONACO	
Appartement 2 Niv 2	624m <sup>2</sup> VSB



SURFACES	
TOTAL NIVEAU 0	24,00 m <sup>2</sup>
TOTAL NIVEAU 1	266,24 m <sup>2</sup>
TOTAL NIVEAU 2	142,20 m <sup>2</sup>
<b>TOTAL GENERAL</b>	<b>412,44 m<sup>2</sup></b>
TERRASSE/LOGGIA/COFFRE Niv 1	124,00 m <sup>2</sup>
BALCONS Niv 2	4,00 m <sup>2</sup>
LOGGIA TECHNIQUE Niv 0	41,24 m <sup>2</sup>



- RESIDENCE HOTELIERE BALMORAL -	
SOCIETE DES BAINS DE MER PLAZA DU LOBBY - LA SPINA/ALCANTARA DE MONACO	
Appartement 2 Niv 1	624m <sup>2</sup> VSB



SURFACES	
TOTAL NIVEAU 0	24,00 m <sup>2</sup>
TOTAL NIVEAU 1	266,24 m <sup>2</sup>
TOTAL NIVEAU 2	142,20 m <sup>2</sup>
<b>TOTAL GENERAL</b>	<b>412,44 m<sup>2</sup></b>
TERRASSE/LOGGIA/COFFRE Niv 1	124,00 m <sup>2</sup>
BALCONS Niv 2	4,00 m <sup>2</sup>
LOGGIA TECHNIQUE Niv 0	41,24 m <sup>2</sup>

