



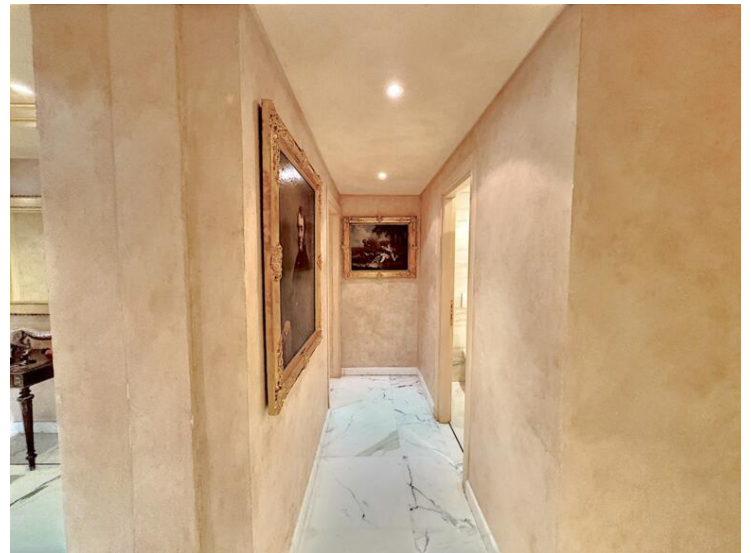
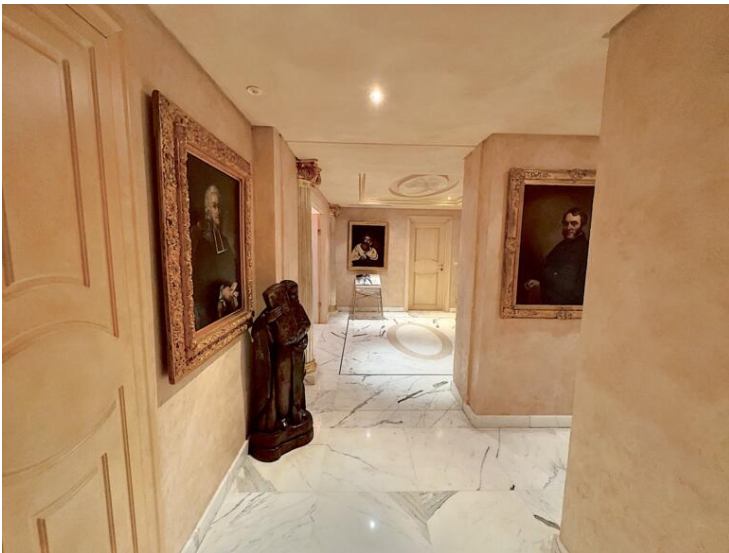
Verkauf

Exclusivité

25 500 000 €

| | | | |
|--|---|---|--------------------------------|
| Produkttyp Wohnung | Zimmer 4 Zimmer | Gebäude Terrasses du Port | District Fontvieille |
| Wohnfläche 269 m² | Terrasse Fläche 109 m² | Totale Fläche 378 m² | Chambres 3 |
| Salles de bains 4 | Parkplätze 3 | Keller 1 | Stockwerk 2 |
| Zustand Gutem Zustand | Verfügbar ab Rapidement | Hinweis TERRASSES DU PORT B2 0-21 | |





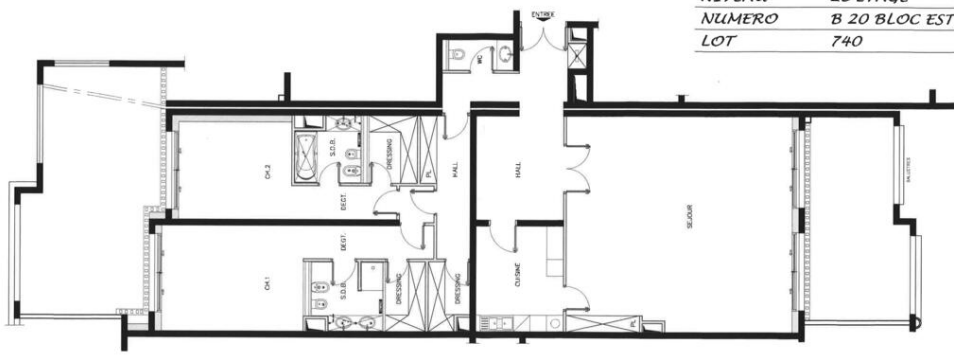
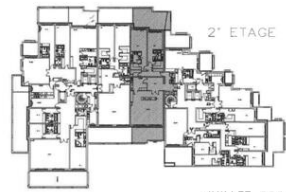




Les Terrasses du Port

PRINCIPALITE DE MONACO
 AVENUE DES LIGURES

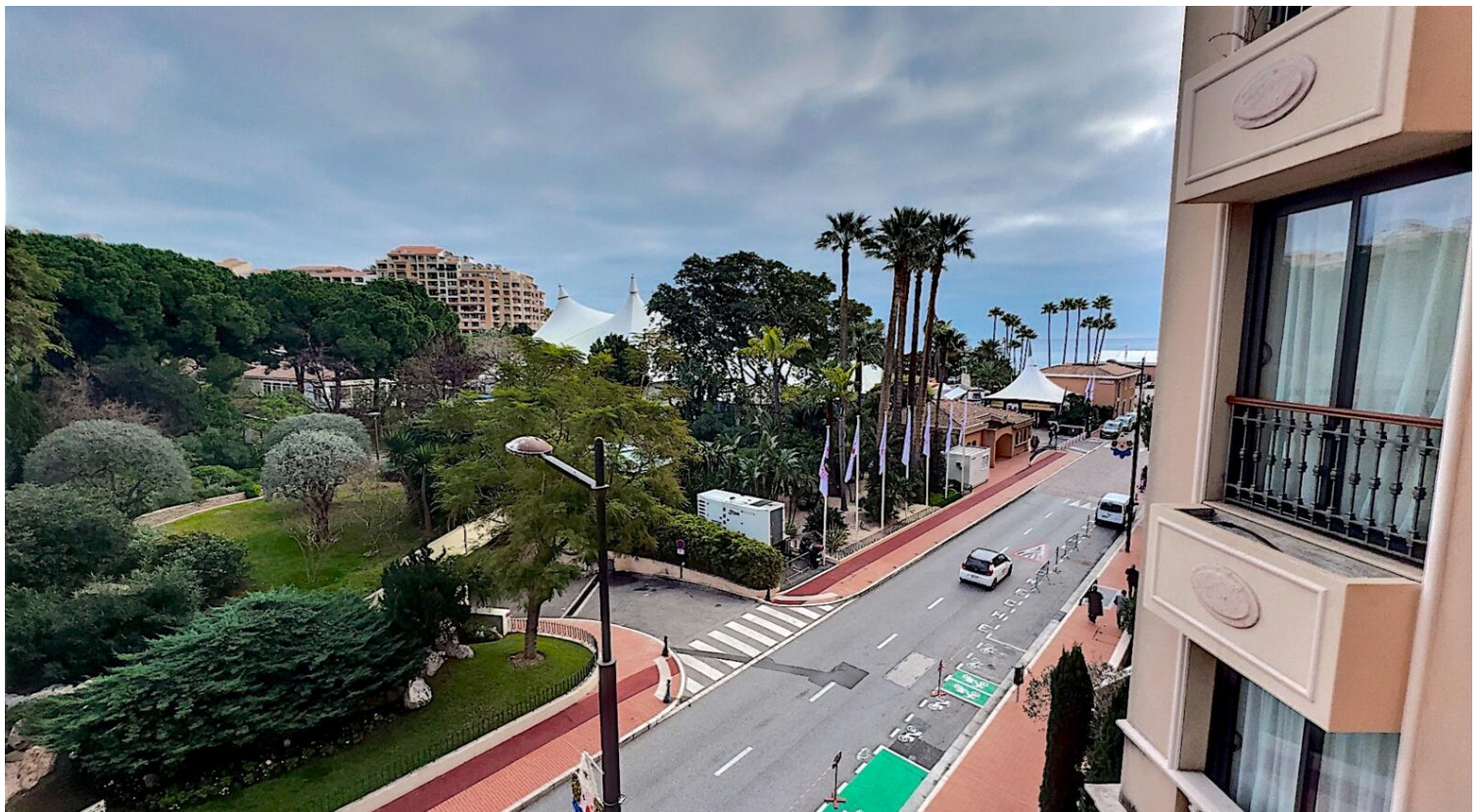
| | |
|--------|----------------------|
| TYPE | 3 PIECES |
| NIVEAU | 2 ^e ETAGE |
| NUMERO | B 20 BLOC EST |
| LOT | 740 |

2^e ETAGE

JUILLET 2004

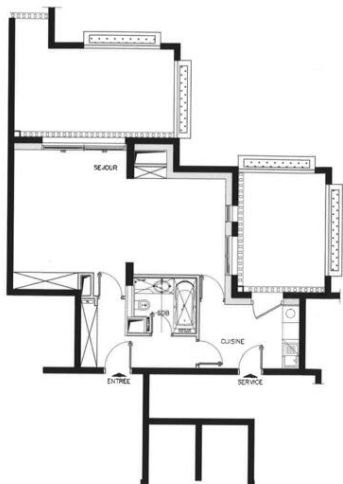
Des modifications sont susceptibles d'être apportées à ce plan en fonction des nécessités de la réalisation tant en ce qui concerne les dimensions liées que l'équipement. Les surfaces indiquées sont approximatives dans le cadre de la législation des ventes en l'état futur d'achèvement. Les retombées, soffites, faux plafonds, conductions et convecteurs ne sont pas figurés.

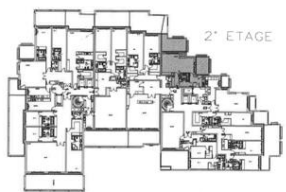


Les Terrasses du Port

PRINCIPAUTE DE MONACO
 AVENUE DES LIGURES

| TYPE | STUDIO |
|--------|----------------------|
| NIVEAU | 2 ^e ETAGE |
| NUMERO | B 21 |
| LOT | 741 |





2^e ETAGE

0 1 2 3

Des modifications sont susceptibles d'être apportées à ce plan en fonction des nécessités techniques de la réalisation tant en ce qui concerne les dimensions libres que l'équipement. Les surfaces indiquées sont approximatives dans le cadre de la législation des ventes en état futur d'achèvement. Les rampes, solives, faux-plafonds, corniches et convecteurs ne sont pas figurés.

JUILLET 2004

