



## GROSSE EINZIMMERWOHNUNG MIT GARTEN

Verkauf

Exclusivité

Preis auf Anfrage

<i>Produkttyp</i> <b>Wohnung</b>	<i>Zimmer</i> <b>2 Zimmer</b>
<i>Gebäude</i> <b>Roc Fleuri</b>	<i>District</i> <b>La Rousse - Saint Roman</b>
<i>Wohnfläche</i> <b>102 m<sup>2</sup></b>	<i>Terrasse Fläche</i> <b>43 m<sup>2</sup></b>
<i>Garten Fläche</i> <b>39 m<sup>2</sup></b>	<i>Totale Fläche</i> <b>184 m<sup>2</sup></b>
<i>Chambre</i> <b>1</b>	<i>Salle de bains</i> <b>1</b>
<i>Parkplatz</i> <b>1</b>	<i>Keller</i> <b>1</b>
<i>Stockwerk</i> <b>RDJ</b>	<i>Zustand</i> <b>Très bon état</b>
<i>Verfügbar ab</i> <b>01/03/2024</b>	<i>Hinweis</i> <b>VE-0504</b>

Das Viertel Boulevard d'Italie in Monaco, im Osten des Fürstentums gelegen, bietet Ruhe und Raffinesse. Diese Gegend zeichnet sich durch ihre prestigeträchtigen Residenzen aus, neben dem Larvotto Beach, Luxushotels wie das Meridien Beach Plaza, Monte Carlo Bay, Monte Carlo Beach, grüne Gärten und hochwertige Annehmlichkeiten, die eine anspruchsvolle internationale Kundschaft anziehen, die einen privilegierten Lebensstil sucht.

Prestigewohnung bestehend aus einem eleganten Eingangsbereich mit Einbauschränken und Gäste-WC, einem großzügigen Wohnzimmer, einer voll ausgestatteten separaten Küche, einem geräumigen Schlafzimmer und einem vollständigen Badezimmer. Die Wohnung verfügt auch über eine große Terrasse und einen Garten.

Möglichkeit zur Umwandlung in eine Dreizimmerwohnung.



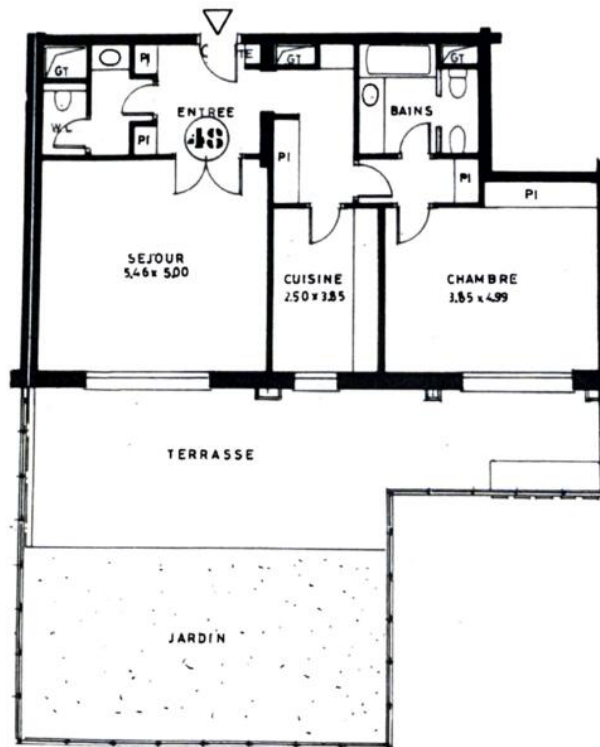
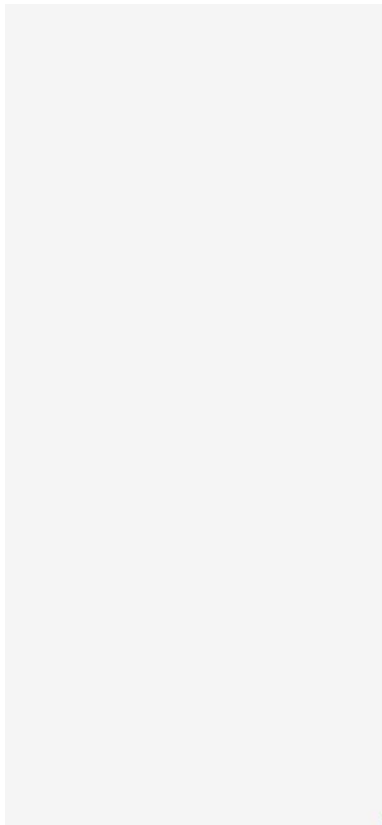
MonteCarlo-RealEstate.com

Seite  
1/3

Hinweis : VE-0504

This document does not form part of any offer or contract. All measurements, areas and distances are approximate. The information and plans contained herein are believed to be correct, however, their accuracy is not guaranteed. The photographs show only certain parts of the property at the time they were taken. This offer is subject to change of price or other conditions, without prior notice.

Inklusive Keller und Parkplatz.



Document non contractuel, dimensions communiquées à titre indicatif.

